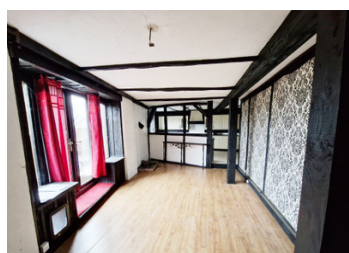


Une conversion de grange avec deux chambres et un jardin attenant dans un joli village près d'Aubusson.



## DPE

DPE non requis.

## INFORMATION

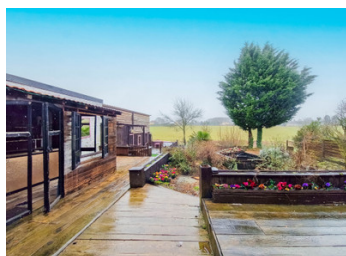
Ville:	Blessac
Département:	Creuse
Ch:	2
SdB:	2
Surface:	121 m <sup>2</sup>
Terrain:	366 m <sup>2</sup>

## RÉSUMÉ

Une très jolie conversion de grange avec 2 chambres dans un petit village paisible juste à l'extérieur de la vibrante ville historique de la tapisserie d'Aubusson où vous trouverez des restaurants, des bars, des magasins, le célèbre musée international de la tapisserie, un complexe de piscines, un théâtre, un cinéma, des médecins, un dentiste, des vétérinaires et un hôpital. L'aéroport international de Limoges n'est qu'à une heure et demie de route. C'est vraiment l'endroit idéal pour s'évader à la campagne.

NB. Les prix cités font référence à des transactions en euros. Les fluctuations des taux de change ne sont pas de la responsabilité de l'agence ou de ceux qui la représentent. L'agence et ses représentants ne sont pas autorisés à faire ou donner des garanties relatives à la propriété. Ces indications ne font pas partie d'une offre ou d'un contrat et ne doivent pas être considérées comme des déclarations ou des représentations de faits, mais comme une représentation générale de la propriété. Toutes les superficies, les mesures ou les distances sont approximatives. Les textes, photographies et plans sont seulement donnés à titre indicatif et ne sont pas nécessairement complets. Leggett n'a pas testé tous les services, équipements ou installations et ne peut donc pas en garantir les spécificités.

Les informations pour les achats hors-plan sont donnés à titre indicatif seulement. La finition de la propriété peut varier. Les acheteurs sont invités à engager un spécialiste pour vérifier les plans et les spécifications énoncées dans leur contrat d'achat avec le promoteur.



## DESCRIPTION

Une grange en pierre rénovée comprenant :  
RDC : hall d'entrée spacieux avec haut plafond (7m<sup>2</sup>), cuisine équipée avec vue sur le jardin (23m<sup>2</sup>), salle à manger (19m<sup>2</sup>), salon confortable avec cheminée (21m<sup>2</sup>), salle de douche avec WC (3m<sup>2</sup>).

PREMIER ETAGE : palier (3m<sup>2</sup>), chambre I (20m<sup>2</sup>), chambre 2 (8m<sup>2</sup>), bureau (4m<sup>2</sup>), salle de bain avec WC (7m<sup>2</sup>).

Pas de système de chauffage.

Fenêtres à double vitrage.

Petite remise attenante.

Jardin attenant de 330 m<sup>2</sup> avec terrasse ensoleillée (13m<sup>2</sup>);

Belle vue sur la campagne à l'arrière de la propriété.

-----  
Les informations sur les risques auxquels ce bien est exposé sont disponibles sur le site Géorisques : <https://www.georisques.gouv.fr>

## TAXES LOCALES

Taxe foncière: 181 EUR

Taxe habitation: EUR

## NOTES