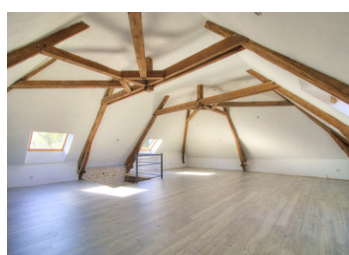
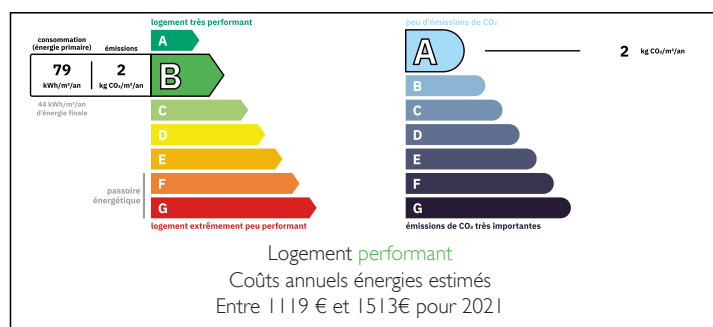


CHARMANTE MAISON-DE-MAÎTRE EN VILLAGE + GRANGES + BEAU JARDIN + PAU 20 MIN + IDÉAL B&B, GÎTES, GÎTE D'ÉTAPE...



DPE



INFORMATION

Ville:	Oloron-Sainte-Marie
Département:	Pyrénées-Atlantiques
Ch:	6
SdB:	2
Surface:	256 m ²
Terrain:	6894 m ²

RÉSUMÉ

Située dans un village au cœur du pays du Jurançon, cette maison-de-maître a beaucoup à offrir... six chambres, une excellente DPE (B), des granges à aménager et un beau parc parfait pour une piscine!

À proximité de Pau et idéale pour une magnifique maison de famille, la propriété vous conviendra aussi si vous souhaitez créer une maison d'hôtes. Non seulement vous êtes à mi-chemin entre les plages de l'Atlantique et les stations de ski des Pyrénées, mais les touristes visitent le Béarn toute l'année et espèrent trouver un hébergement élégant dans un environnement tranquille...

Vous pouvez également proposer le B&B aux pèlerins suivant le chemin de St-Jacques-de-Compostelle, qui se trouve à 100 mètres... et accueillir les cavaliers - et leurs chevaux! - qui suivent la Route d'Artagnan (chemin équestre) qui passe devant la porte!

NB. Les prix cités font référence à des transactions en euros. Les fluctuations des taux de change ne sont pas de la responsabilité de l'agence ou de ceux qui la représentent. L'agence et ses représentants ne sont pas autorisés à faire ou donner des garanties relatives à la propriété. Ces indications ne font pas partie d'une offre ou d'un contrat et ne doivent pas être considérées comme des déclarations ou des représentations de faits, mais comme une représentation générale de la propriété. Toutes les superficies, les mesures ou les distances sont approximatives. Les textes, photographies et plans sont seulement donnés à titre indicatif et ne sont pas nécessairement complets. Leggett n'a pas testé tous les services, équipements ou installations et ne peut donc pas en garantir les spécificités.

Les informations pour les achats hors-plan sont donnés à titre indicatif seulement. La finition de la propriété peut varier. Les acheteurs sont invités à engager un spécialiste pour vérifier les plans et les spécifications énoncées dans leur contrat d'achat avec le promoteur.



DESCRIPTION

...

Construite au XVIII^e siècle, cette ravissante maison-de-maître a un potentiel énorme... quel que soit votre projet!

Entourée d'un joli parc de 6894m² traversé par un ruisseau, la maison-de-maître (256m²) sur trois niveaux comprend six chambres ensoleillées dont une au rez-de-chaussée, une belle cuisine ouverte et une superbe pièce de style loft au dernier étage.

Attenante à la maison-de-maître se trouvent une grande grange à deux niveaux avec garage au rez-de-chaussée et bureau à l'étage, une plus petite grange à deux niveaux avec bureau/atelier à l'étage, et une grange indépendante à deux niveaux (à restaurer).

Les trois granges sont disposées autour d'une cour intérieure, également accessible depuis la cuisine de la maison-de-maître. Avec autorisation, il pourra être possible de transformer les granges en gîtes, chambres d'hôtes, locaux commerciaux... ou de les utiliser pour créer plus d'espace de vie pour la maison-de-maître.

La propriété donne sur une cour d'entrée, qui permet de se garer dans la grande grange ou juste devant. De plus, il y a une allée privée sur le côté de la maison qui donne accès direct au parc.

Depuis la cour d'entrée, la porte d'entrée de la maison-de-maître s'ouvre sur un large hall d'entrée avec un escalier en bois au fond. À droite de l'escalier se trouve un salon/salle à manger ensoleillé avec poêle à bois et des portes donnant sur la terrasse et le parc. Attenant à cette pièce se trouve un bureau/deuxième salon, qui est actuellement utilisé comme chambre. En face de cette pièce (de l'autre...

TAXES LOCALES

Taxe foncière: 720 EUR

Taxe habitation: EUR

NOTES