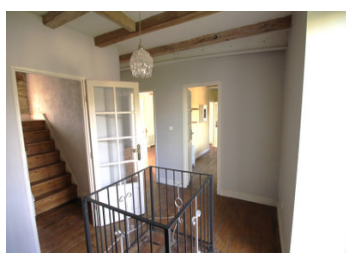


Belle maison en pierre, gîte et appartement indépendant. Convient pour hébergement hôtelier, chambres d'hôtes



## INFORMATION

Ville:	Guémené-sur-Scorff
Département:	Morbihan
Ch:	7
SdB:	4
Surface:	202 m <sup>2</sup>
Terrain:	1249 m <sup>2</sup>



## RÉSUMÉ

Cette propriété dispose de tout à l'égout, de 7 chambres, de 4 salles de bains, de trois cuisines et constituerait une opportunité commerciale idéale pour quelqu'un cherchant à ouvrir un gîte ou une location de vacances. A proximité des commerces et au cœur de la ville célèbre pour la fabrication d'Andouille, dans la coeur de Bretagne.

MAISON PRINCIPALE Entrée par porte en bois vers :

REZ-DE-CHAUSSÉE

Hall d'entrée ~ 604m x 1,8m ( 10,98m<sup>2</sup>)

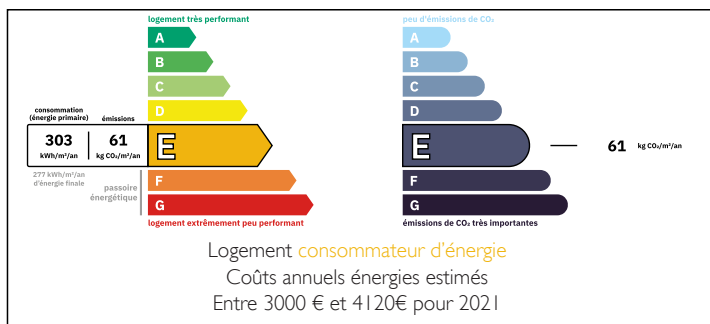
Sols carrelés. poutres apparentes, porte vers :

WC avec lave-mains.

CUISINE / SALLE À MANGER ~ 5,6m x 6,5m (36,4m<sup>2</sup>)

Sols carrelés. poutres apparentes, plomberie pour lave-vaisselle, placards intégrés avec étagères, radiateur, fenêtre à double vitrage à l'avant et à l'arrière de la propriété, cuisinière encastrée, hotte aspirante.

## DPE



NB. Les prix cités font référence à des transactions en euros. Les fluctuations des taux de change ne sont pas de la responsabilité de l'agence ou de ceux qui la représentent. L'agence et ses représentants ne sont pas autorisés à faire ou donner des garanties relatives à la propriété. Ces indications ne font pas partie d'une offre ou d'un contrat et ne doivent pas être considérées comme des déclarations ou des représentations de faits, mais comme une représentation générale de la propriété. Toutes les superficies, les mesures ou les distances sont approximatives. Les textes, photographies et plans sont seulement donnés à titre indicatif et ne sont pas nécessairement complets. Leggett n'a pas testé tous les services, équipements ou installations et ne peut donc pas en garantir les spécificités.

Les informations pour les achats hors-plan sont donnés à titre indicatif seulement. La finition de la propriété peut varier. Les acheteurs sont invités à engager un spécialiste pour vérifier les plans et les spécifications énoncées dans leur contrat d'achat avec le promoteur.



## DESCRIPTION

SALON ~ 6,1m x 5,7m (34,77m<sup>2</sup>)

Parquet, poutres apparentes, poêle à bois, radiateur, fenêtre à double vitrage à l'arrière de la propriété et portes-fenêtres à double vitrage à l'avant de la propriété.

Depuis les escaliers du couloir jusqu'au :

PREMIER ÉTAGE

CHAMBRE 1 ~ 3m x 5,1m (15,3m<sup>2</sup>)

Parquet, poutres apparentes, radiateur, placard intégré, fenêtre à double vitrage à l'avant de la propriété.

SALLE DE BAIN 1 ~ 2,3m x 5,5m (11,73m<sup>2</sup>)

Parquet, wc, double vasque, baignoire sur pieds et cabine de douche, fenêtre à double vitrage à l'avant de la propriété.

BUREAU ~ 3,7m x 2,44m (9,02m<sup>2</sup>)

Parquet, poutres apparentes, radiateur, fenêtre à double vitrage à l'avant de la propriété.

CHAMBRE 2 ~ 2,8m x 3,9m (10,92m<sup>2</sup>)

Parquet, poutres apparentes, radiateur, placard intégré, fenêtre à double vitrage à l'avant de la propriété.

ACCÈS PAR LES CHAMBRES 2 ET 3.

SALLE DE DOUCHE EN SUITE

Carrelage au sol, douche, lavabo, w.c. radiateur sèche-serviettes.

CHAMBRE 3 ~ 4,7 m x 2,7 m (12,69 m<sup>2</sup>)

Parquet, poutres apparentes, radiateur, placard intégré, fenêtre à double vitrage à l'arrière de la propriété.

ESCALIERS DU PALIER VERS :

DEUXIÈME ÉTAGE :

CHAMBRE 4 ~ 4,3 m x 4,8 m (2,64 m<sup>2</sup>)

Parquet, poutres apparentes, radiateur, placard intégré, fenêtres velux à double vitrage à l'arrière et à l'arrière de la propriété.

WC et lave-mains.

CHAMBRE 5 ~ 4,4 m x 4,2 m (18,48 m<sup>2</sup>)

Parquet, poutres apparentes, radiateur, placard intégré, poêle à bois, fenêtres velux à double vitrage à l'arrière et à l'arrière de la propriété.

SALLE DE JEUX ~ 9,37 m x 3,8 m (35,6 m<sup>2</sup>)

Parquet, poutres apparentes, radiateur, placard

## TAXES LOCALES

Taxe habitation: EUR

## NOTES