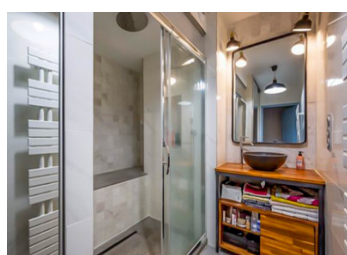
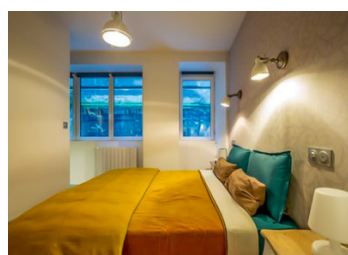
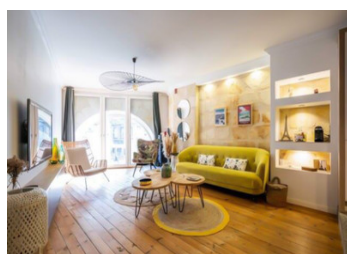


Superbe appartement sur le Quai 78 m2



INFORMATION

Ville:	Bordeaux
Département:	Gironde
Ch:	2
SdB:	1
Surface:	78 m2
Terrain:	0 m2

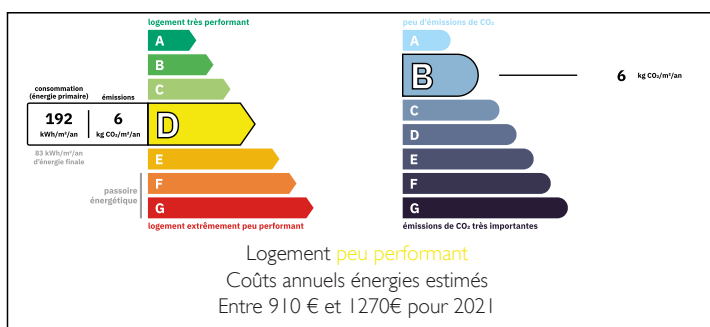
RÉSUMÉ

Situé sur le magnifique quai de Bordeaux, à quelques mètres de la vibrante promenade ce superbe appartement de 80 m². Situé dans une petite copropriété bien entretenue, cet appartement lumineux offre des prestations haut de gamme. La cuisine ouverte est équipée d'appareils premium (cave à vin, plaque à induction avec extracteur, plan de travail en granit noir mat) et de nombreux rangements.

La salle à manger, éclairée par une verrière zénithale et des poutres style Eiffel, invite à la convivialité. Un espace polyvalent de 13 m², actuellement aménagé en chambre d'enfant, peut servir de salle de cinéma ou bureau.

La salle de bain élégante dispose d'une douche hammam, et des toilettes séparées ajoutent au confort. La chambre principale inclut un grand dressing.

DPE



NB. Les prix cités font référence à des transactions en euros. Les fluctuations des taux de change ne sont pas de la responsabilité de l'agence ou de ceux qui la représentent. L'agence et ses représentants ne sont pas autorisés à faire ou donner des garanties relatives à la propriété. Ces indications ne font pas partie d'une offre ou d'un contrat et ne doivent pas être considérées comme des déclarations ou des représentations de faits, mais comme une représentation générale de la propriété. Toutes les superficies, les mesures ou les distances sont approximatives. Les textes, photographies et plans sont seulement donnés à titre indicatif et ne sont pas nécessairement complets. Leggett n'a pas testé tous les services, équipements ou installations et ne peut donc pas en garantir les spécificités.

Les informations pour les achats hors-plan sont donnés à titre indicatif seulement. La finition de la propriété peut varier. Les acheteurs sont invités à engager un spécialiste pour vérifier les plans et les spécifications énoncées dans leur contrat d'achat avec le promoteur.

DESCRIPTION

Des visites virtuelles, des photos supplémentaires et des visites sont également disponibles sur demande.

Copropriété de 9 lots

Charges annuelles prévisionnelles : 1080€

Les informations sur les risques auxquels ce bien est exposé sont disponibles sur le site Géorisques : <https://www.georisques.gouv.fr>

TAXES LOCALES

Taxe foncière: 1570 EUR

Taxe habitation: EUR

NOTES