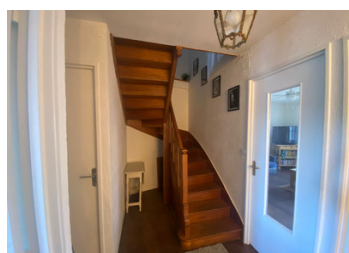


Charmante propriété historique au bord de la rivière, au charme infini, située dans un village touristique



INFORMATION

Ville:	Availles-Limouzine
Département:	Vienne
Ch:	3
SdB:	2
Surface:	116 m ²
Terrain:	419 m ²



RÉSUMÉ

Cette propriété historique et charmante au bord de la rivière offre une vue magnifique sur la rivière, le village et l'église.

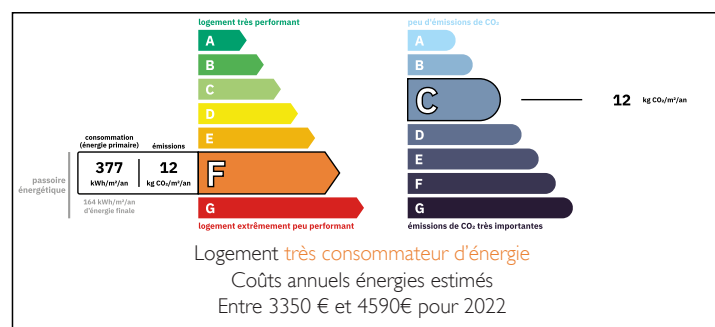
C'est une excellente occasion d'acheter une grande maison historique de 3 chambres et 2 salles de bains, qui a été superbement rénovée pour inclure une cuisine moderne et bien équipée et 2 fabuleuses salles d'eau modernes.

Il y a une possibilité de acheter meublées.

Elle comprend une cuisine-salle à manger, une salle à manger, un salon, une buanderie, une salle d'eau, 3 chambres et une autre salle d'eau.

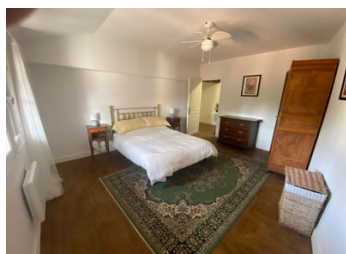
Située dans un village au bord de la rivière, très prisé des touristes, elle bénéficie de nombreuses commodités et services : boulangerie, restaurant, petit café/bar, petit supermarché, coiffeurs,

DPE



NB. Les prix cités font référence à des transactions en euros. Les fluctuations des taux de change ne sont pas de la responsabilité de l'agence ou de ceux qui la représentent. L'agence et ses représentants ne sont pas autorisés à faire ou donner des garanties relatives à la propriété. Ces indications ne font pas partie d'une offre ou d'un contrat et ne doivent pas être considérées comme des déclarations ou des représentations de faits, mais comme une représentation générale de la propriété. Toutes les superficies, les mesures ou les distances sont approximatives. Les textes, photographies et plans sont seulement donnés à titre indicatif et ne sont pas nécessairement complets. Leggett n'a pas testé tous les services, équipements ou installations et ne peut donc pas en garantir les spécificités.

Les informations pour les achats hors-plan sont donnés à titre indicatif seulement. La finition de la propriété peut varier. Les acheteurs sont invités à engager un spécialiste pour vérifier les plans et les spécifications énoncées dans leur contrat d'achat avec le promoteur.



DESCRIPTION

Plus en détail :

Rez-de-chaussée

Entrée - environ 6 m²

Grande entrée spacieuse avec une porte donnant sur le garage.

Garage d'environ 52 m²

Pouvant accueillir 2 à 3 voitures et un bateau.

Imposant escalier en chêne menant à l'étage.

Premier étage

Cuisine/salle à manger d'environ 13 m²

Avec une vue imprenable sur la rivière, cette pièce est tout simplement magnifique. La première impression est celle d'une vue superbe sur la rivière.

Récemment rénovée pour offrir toute une gamme de

Il y a un débarras supplémentaire de 1,5 m² à côté de la cuisine, idéal comme petit cellier.

Salon formel - 14 m²

Cette grande pièce spacieuse est dotée d'un parquet et offre une vue encore plus superbe sur le village et l'église au loin :

Salle à manger - 14 m²

Actuellement utilisée comme salle à manger formelle, avec un beau parquet.

Pourrait éventuellement être utilisée comme 4e chambre.

Couloir 8 m²

Petit espace de rangement sous l'escalier

Buanderie

Salle de bains 4 m²

TAXES LOCALES

Taxe habitation: EUR

NOTES