

Sous offre, proche Mortagne au Perche, en hameau, maison percheronne en L avec piscine intérieure

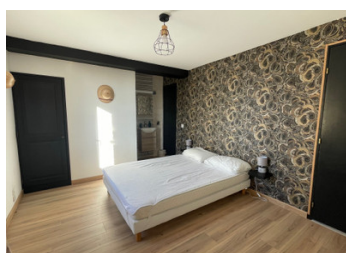
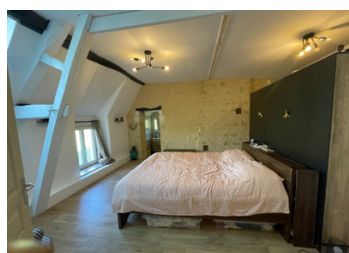


## INFORMATION

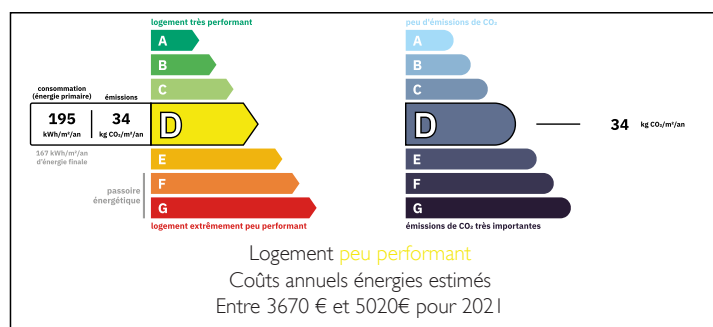
Ville:	Boëcé
Département:	Orne
Ch:	6
SdB:	2
Surface:	230 m <sup>2</sup>
Terrain:	1000 m <sup>2</sup>

## RÉSUMÉ

A moins de 10 mn de Mortagne au Perche, en campagne et en hameau, maison percheronne en L avec 5/6 chambres. Annexe avec deux chambres avec en suite douche + wc. Piscine intérieure. Le total sur 1000 m<sup>2</sup> de jardin environ...



## DPE



NB. Les prix cités font référence à des transactions en euros. Les fluctuations des taux de change ne sont pas de la responsabilité de l'agence ou de ceux qui la représentent. L'agence et ses représentants ne sont pas autorisés à faire ou donner des garanties relatives à la propriété. Ces indications ne font pas partie d'une offre ou d'un contrat et ne doivent pas être considérées comme des déclarations ou des représentations de faits, mais comme une représentation générale de la propriété. Toutes les superficies, les mesures ou les distances sont approximatives. Les textes, photographies et plans sont seulement donnés à titre indicatif et ne sont pas nécessairement complets. Leggett n'a pas testé tous les services, équipements ou installations et ne peut donc pas en garantir les spécificités.

Les informations pour les achats hors-plan sont donnés à titre indicatif seulement. La finition de la propriété peut varier. Les acheteurs sont invités à engager un spécialiste pour vérifier les plans et les spécifications énoncées dans leur contrat d'achat avec le promoteur.



## DESCRIPTION

La maison de 230 m<sup>2</sup> se compose au rez-de-chaussée ( travertin au sol) d'une cuisine dinatoire de 40m<sup>2</sup>; salon avec cheminée en pierre blanche (35 m<sup>2</sup>) , séjour/chambre ( 19m<sup>2</sup>), buanderie, wc séparé. A l'étage et par deux escaliers ,5 chambres ( 26m<sup>2</sup>; 10m<sup>2</sup>, 9,5 m<sup>2</sup>; 9,5 m<sup>2</sup>; 11m<sup>2</sup> ), pièce ( 12.25m<sup>2</sup> ) 2 SDB, 1 SDE. En retour d'équerre , pièce à finir de rénover ( 13m<sup>2</sup>) ; pièce de 58 m<sup>2</sup> avec piscine intérieure ( 8m x4m), chaufferie Au premier dans la tour , chambre ( 14m<sup>2</sup>) avec SDE et wc . Au deuxième chambre ( 14m<sup>2</sup>) avec SDE et wc.

Le tout sur un terrain d'environ 1000m<sup>2</sup> avec vue sur la prairie attenante. CC central au fuel, double vitrage , rénovation récente, toiture en très bon état, terrasse jardin clos d ' environ 1000m<sup>2</sup> clos avec portail électrique, assainissement non conforme.

-----  
Les informations sur les risques auxquels ce bien est exposé sont disponibles sur le site Géorisques : <https://www.georisques.gouv.fr>

## TAXES LOCALES

**Taxe foncière:** 1420 EUR

**Taxe habitation:** EUR

## NOTES