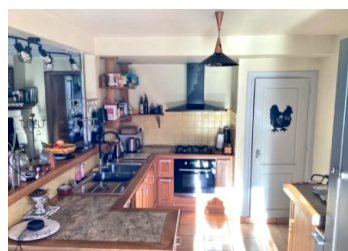
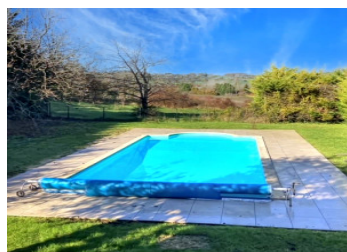


Spacieuse propriété mitoyenne aux portes de Chalais. 5 chambres, piscine, dépendances et terrain.



INFORMATION

Ville:	Chalais
Département:	Charente
Ch:	5
SdB:	3
Surface:	254 m ²
Terrain:	7865 m ²

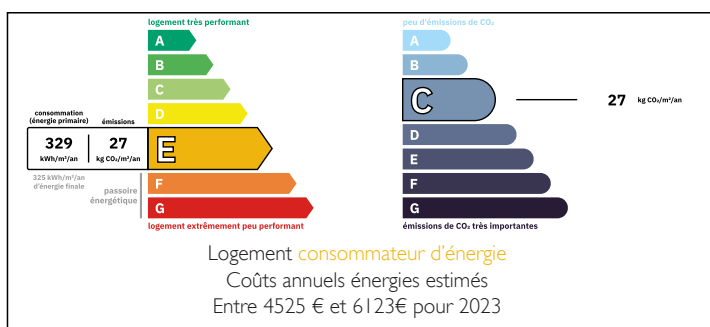


RÉSUMÉ

Propriété étonnamment spacieuse avec plusieurs dépendances/garages.

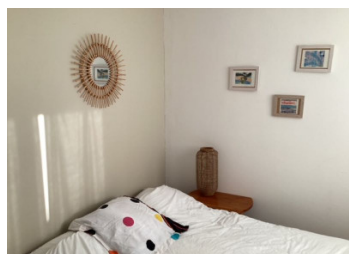
Piscine et grand jardin avec terrain supplémentaire. À proximité de la ville de marché de Chalais, qui offre tous commerces, écoles, médecins, vétérinaire, ainsi qu'une gare reliant Angoulême et Bordeaux. Idéale comme maison familiale ou pour une activité de chambres d'hôtes.

DPE



NB. Les prix cités font référence à des transactions en euros. Les fluctuations des taux de change ne sont pas de la responsabilité de l'agence ou de ceux qui la représentent. L'agence et ses représentants ne sont pas autorisés à faire ou donner des garanties relatives à la propriété. Ces indications ne font pas partie d'une offre ou d'un contrat et ne doivent pas être considérées comme des déclarations ou des représentations de faits, mais comme une représentation générale de la propriété. Toutes les superficies, les mesures ou les distances sont approximatives. Les textes, photographies et plans sont seulement donnés à titre indicatif et ne sont pas nécessairement complets. Leggett n'a pas testé tous les services, équipements ou installations et ne peut donc pas en garantir les spécificités.

Les informations pour les achats hors-plan sont donnés à titre indicatif seulement. La finition de la propriété peut varier. Les acheteurs sont invités à engager un spécialiste pour vérifier les plans et les spécifications énoncées dans leur contrat d'achat avec le promoteur.



TAXES LOCALES

Taxe habitation: EUR

NOTES

DESCRIPTION

Propriété Spacieuse avec Dépendances et Piscine – Une Valeur Exceptionnelle !

Cette charmante maison mitoyenne est un logement généreux, des dépendances polyvalentes et une piscine privée, le tout à un prix fantastique !

La maison est située derrière un petit jardin clos avec une terrasse ensoleillée menant à la porte d'entrée.

Rez-de-chaussée :

* Le Hall d'Entrée 4.6m² dispose d'un escalier menant au premier étage et donne accès à un Bureau 8.9m².

* La Cuisine 14.3m² est ouverte sur la Salle à Manger 23.9m², équipée d'un poêle à bois et de portes-fenêtres menant à la terrasse avant.

* Un spacieux Salon 44.5m² dispose d'un poêle à bois, de portes vitrées menant à la terrasse arrière et d'un accès au jardin.

* Parmi les équipements supplémentaires figurent un W.C., une Buanderie, et une Salle de Jeux polyvalente (84 m²) baignant dans la lumière naturelle. Idéale pour des loisirs, du yoga ou la création de chambres avec salle de bain privative pour une activité de chambres d'hôtes.

* Un grand Atelier (118 m²) est connecté à la maison et au jardin.

Premier Étage :

* Une grande Chambre Principale (43,7m²) comprend une Salle de Douche et un W.C., avec un potentiel d'extension dans le grenier adjacent.

* Un couloir mène à 4 autres Chambres, 2 Salles de Bain et un W.C. supplémentaire.

Caractéristiques Supplémentaires :

* Double vitrage et chauffage central dans toute la...