

## Charmante maison en pierre de 2 chambres au cœur de Maël Pestivien

EXCLUSIF



## INFORMATION

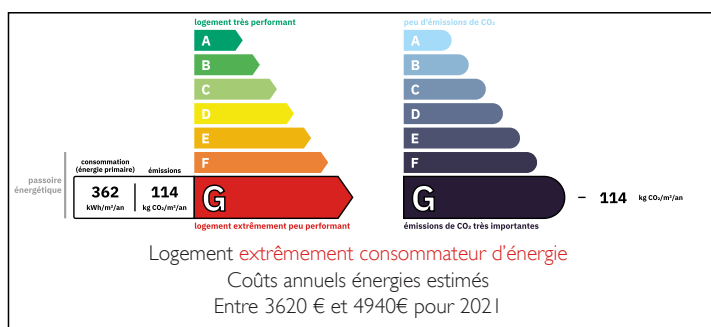
Ville:	Maël-Pestivien
Département:	Côtes-d'Armor
Ch:	2
SdB:	1
Surface:	70 m <sup>2</sup>
Terrain:	710 m <sup>2</sup>

## RÉSUMÉ

Une maison en pierre de 2 chambres située dans le pittoresque village de Maël Pestivien. Offrant un cadre de vie confortable et rural avec un accès facile aux commodités locales, cette propriété comprend un salon spacieux, une cuisine, deux chambres doubles et une salle de bains. Jardin à l'arrière et dépendance en pierre pour le bois.

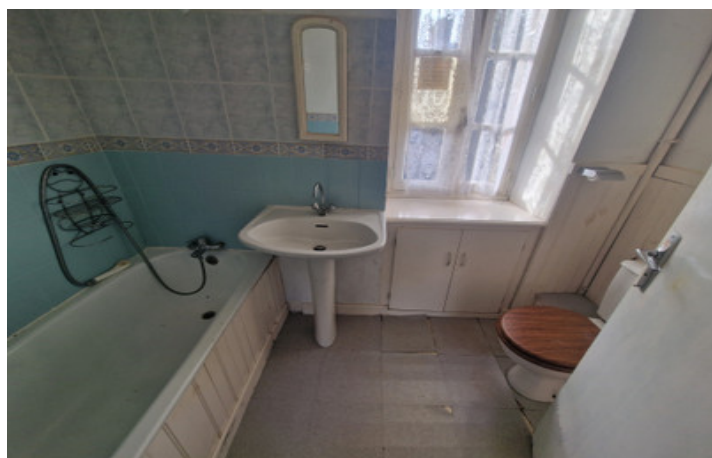


## DPE



NB. Les prix cités font référence à des transactions en euros. Les fluctuations des taux de change ne sont pas de la responsabilité de l'agence ou de ceux qui la représentent. L'agence et ses représentants ne sont pas autorisés à faire ou donner des garanties relatives à la propriété. Ces indications ne font pas partie d'une offre ou d'un contrat et ne doivent pas être considérées comme des déclarations ou des représentations de faits, mais comme une représentation générale de la propriété. Toutes les superficies, les mesures ou les distances sont approximatives. Les textes, photographies et plans sont seulement donnés à titre indicatif et ne sont pas nécessairement complets. Leggett n'a pas testé tous les services, équipements ou installations et ne peut donc pas en garantir les spécificités.

Les informations pour les achats hors-plan sont donnés à titre indicatif seulement. La finition de la propriété peut varier. Les acheteurs sont invités à engager un spécialiste pour vérifier les plans et les spécifications énoncées dans leur contrat d'achat avec le promoteur.



## DESCRIPTION

Située dans le village paisible et charmant de Maël Pestivien, cette maison en pierre de 2 chambres offre un style de vie rural idyllique, tout en étant proche des commodités essentielles. À quelques pas du magasin local, du café, du restaurant et de l'école, vous profiterez d'un cadre calme tout en ayant tout à portée de main.

La maison se compose d'un salon spacieux et d'une cuisine au rez-de-chaussée, parfaits pour la vie quotidienne et les moments conviviaux. À l'étage, vous trouverez deux grandes chambres doubles et une salle de bains familiale. La propriété est équipée des égouts raccordés au tout-à-l'égout et du chauffage central, garantissant confort et praticité tout au long de l'année.

À l'arrière, un joli jardin vous attend pour vos moments de détente en plein air, ainsi qu'un abri en pierre pour le bois, offrant un espace de rangement supplémentaire. Que ce soit pour y vivre à l'année ou pour un pied-à-terre, cette maison constitue une excellente opportunité pour profiter pleinement de la vie rurale.

-----

Les informations sur les risques auxquels ce bien est exposé sont disponibles sur le site Géorisques : <https://www.georisques.gouv.fr>

## TAXES LOCALES

Taxe habitation: EUR

## NOTES