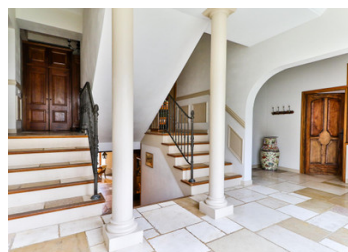


Manoir du XVIe siècle entièrement rénové comprenant un appartement privé avec un fabuleux plafond voûté.

EXCLUSIF



## INFORMATION

Ville:	Mieussy
Département:	Haute-Savoie
Ch:	6
SdB:	5
Surface:	487 m2
Terrain:	1542 m2

## RÉSUMÉ

\*Offre récemment acceptée

Cette maison historique en pierre datant de 1585, située à Mieussy en Haute-Savoie, offre une vue imprenable sur les montagnes au sud, à seulement 30 km de Genève et proche des stations de ski.

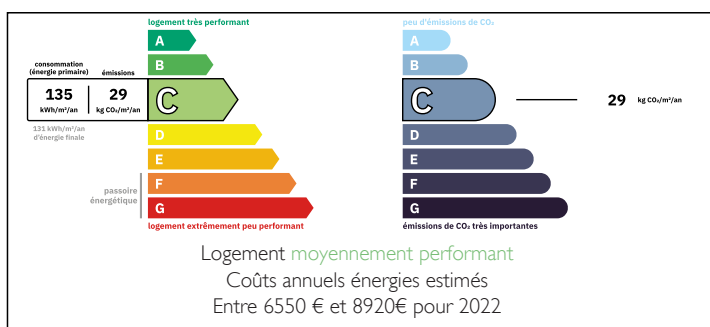
Vue sur le Mt Blanc

Alliant charme et luxe, elle conserve des éléments d'époque tels que des sols en pierre naturelle et un majestueux plafond en bois voûté dans la grange aménagée. Avec 6 chambres, plusieurs espaces de vie, un grand jardin, des terrasses et des logements flexibles, elle est idéale comme maison de famille ou retraite alpine.

La propriété est actuellement divisée en 2 zones d'hébergement. Chaque étage 180 m<sup>2</sup>):

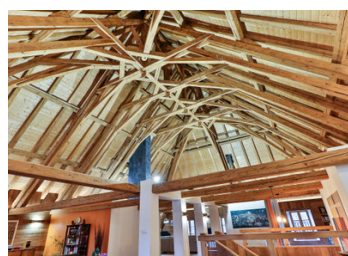
RdC: cuisine/espace manger, salon, buanderie, salle

## DPE



NB. Les prix cités font référence à des transactions en euros. Les fluctuations des taux de change ne sont pas de la responsabilité de l'agence ou de ceux qui la représentent. L'agence et ses représentants ne sont pas autorisés à faire ou donner des garanties relatives à la propriété. Ces indications ne font pas partie d'une offre ou d'un contrat et ne doivent pas être considérées comme des déclarations ou des représentations de faits, mais comme une représentation générale de la propriété. Toutes les superficies, les mesures ou les distances sont approximatives. Les textes, photographies et plans sont seulement donnés à titre indicatif et ne sont pas nécessairement complets. Leggett n'a pas testé tous les services, équipements ou installations et ne peut donc pas en garantir les spécificités.

Les informations pour les achats hors-plan sont donnés à titre indicatif seulement. La finition de la propriété peut varier. Les acheteurs sont invités à engager un spécialiste pour vérifier les plans et les spécifications énoncées dans leur contrat d'achat avec le promoteur.



## TAXES LOCALES

Taxe foncière: 2035 EUR

Taxe habitation: EUR

## NOTES

## DESCRIPTION

Cette remarquable maison historique située près du centre du pittoresque village de Mieussy, en Haute-Savoie. Le village est connu pour son charme alpin et ses activités de plein air. Il a une histoire riche et sert de porte d'entrée aux stations de ski voisines. Celles-ci comprennent les Portes du Soleil, le Grand Massif, l'Espace de Lys et Les Brasses.

\*\*La vie à Mieussy offre le meilleur des deux mondes puisque Genève se trouve à 30 km à travers la magnifique Vallée Verte.\*\*

\*Excellente note énergétique pour une maison de ce type.\*

Ancien couvent datant de 1585, cette maison spacieuse et magnifiquement rénovée est située près de l'église de Mieussy et à distance de marche de toutes les commodités du village. Tout en conservant son charme historique, la propriété a été modernisée avec goût pour vous offrir luxe et confort.

\*\*Contactez-nous pour plus de photos et de plans d'étage. Images à 360° ci-dessous.\*\*

L'agencement de la propriété allie élégance et fonctionnalité :

Le rez-de-chaussée : Une cuisine et un espace manger spacieux avec un poêle à bois orné, un salon confortable avec un feu ouvert, une buanderie, une salle de jeux, une chaufferie, un WC, une salle de douche et de nombreux espaces de rangement.

Premier étage : Quatre chambres aux dimensions généreuses, dont trois avec salle de bains privative (deux avec douche privative et une avec salle de bains privative et dressing), ainsi que des toilettes séparées.

Deuxième étage (appartement privé) : Un espace spectaculaire avec des plafonds de 10 mètres de...