

Avignon-Appartement Intra-Muros de 66 m dans une maison de ville avec 2 chambres.



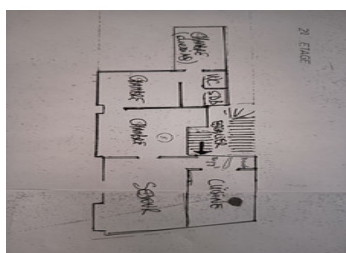
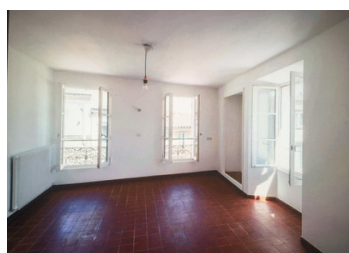
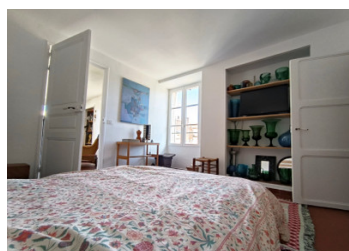
INFORMATION

Ville:	Avignon
Département:	Vaucluse
Ch:	2
SdB:	1
Surface:	66 m ²
Terrain:	0 m ²

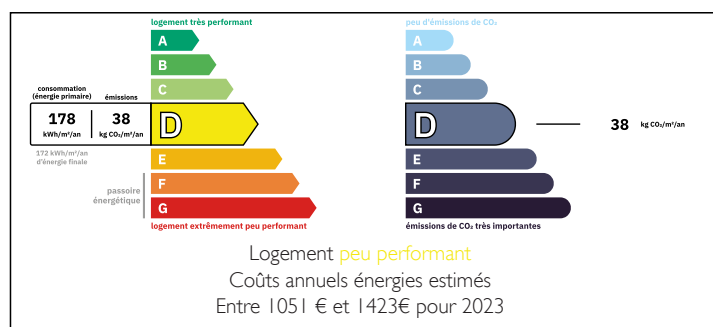


RÉSUMÉ

Dans une maison de ville de 66 m², une cuisine fermée, une pièce à vivre lumineuse par ses trois ouvertures, une chambre spacieuse et une chambre d'amis ou bureau. Une salle d'eau avec Wc, un dressing comprenant une mezzanine.



DPE



NB. Les prix cités font référence à des transactions en euros. Les fluctuations des taux de change ne sont pas de la responsabilité de l'agence ou de ceux qui la représentent. L'agence et ses représentants ne sont pas autorisés à faire ou donner des garanties relatives à la propriété. Ces indications ne font pas partie d'une offre ou d'un contrat et ne doivent pas être considérées comme des déclarations ou des représentations de faits, mais comme une représentation générale de la propriété. Toutes les superficies, les mesures ou les distances sont approximatives. Les textes, photographies et plans sont seulement donnés à titre indicatif et ne sont pas nécessairement complets. Leggett n'a pas testé tous les services, équipements ou installations et ne peut donc pas en garantir les spécificités.

Les informations pour les achats hors-plan sont donnés à titre indicatif seulement. La finition de la propriété peut varier. Les acheteurs sont invités à engager un spécialiste pour vérifier les plans et les spécifications énoncées dans leur contrat d'achat avec le promoteur.



DESCRIPTION

Au cœur du quartier des italiens, l'appartement est situé au deuxième et dernier étage. Sa rénovation et ses tomettes vous charmeront. La pièce principale, située dans un angle est très lumineuse par ses trois ouvertures. Vous êtes dans le centre ville avec tous les avantages des commerces à votre disposition, la fête pendant le festival et le calme le reste de l'année.

Copropriété de 5 lots

Charges annuelles prévisionnelles : 600€

Les informations sur les risques auxquels ce bien est exposé sont disponibles sur le site Géorisques : <https://www.georisques.gouv.fr>

TAXES LOCALES

Taxe foncière: **800 EUR**

Taxe habitation: **EUR**

NOTES