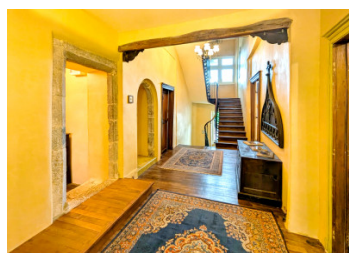
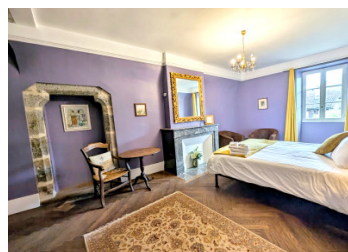
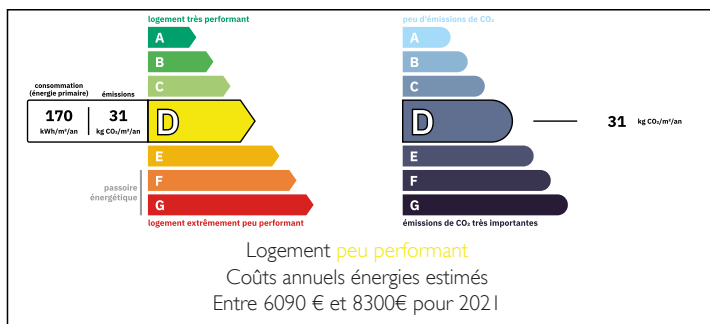


Projet de tourisme ou autre. Maison pleine d'histoire et de charme au centre d'un bourg médiéval.



DPE



INFORMATION

Ville:	Saint-Antonin-Noble-Val
Département:	Tarn-et-Garonne
Ch:	8
SdB:	8
Surface:	530 m ²
Terrain:	110 m ²

RÉSUMÉ

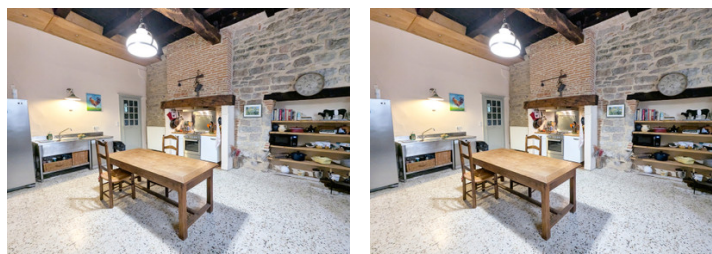
Opportunité exceptionnelle d'acquérir un demeure bien présenté dans ce bourg médiéval. Le caractère et le charme sont omniprésents ici, depuis le hall d'entrée central et le grand escalier en bois jusqu'aux immenses pièces mansardées avec poutres apparentes et jusqu'aux caves voûtées. Les chambres volumineuses et bien proportionnées ont été décorées avec du style. Une activité d'hébergement touristique marche bien ici, avec deux grands appartements de deux chambres, cinq chambres avec salle de bain attenante, et un studio/gîte indépendant.

La maison a été construite et agrandie à plusieurs reprises depuis 1265, ses caves voûtées offrent un énorme potentiel de développement avec un accès direct à la terrasse et la ruelle à l'arrière de la maison.

Des options de financement privé peuvent être proposées, sous réserve d'un accord sur les modalités.

NB. Les prix cités font référence à des transactions en euros. Les fluctuations des taux de change ne sont pas de la responsabilité de l'agence ou de ceux qui la représentent. L'agence et ses représentants ne sont pas autorisés à faire ou donner des garanties relatives à la propriété. Ces indications ne font pas partie d'une offre ou d'un contrat et ne doivent pas être considérées comme des déclarations ou des représentations de faits, mais comme une représentation générale de la propriété. Toutes les superficies, les mesures ou les distances sont approximatives. Les textes, photographies et plans sont seulement donnés à titre indicatif et ne sont pas nécessairement complets. Leggett n'a pas testé tous les services, équipements ou installations et ne peut donc pas en garantir les spécificités.

Les informations pour les achats hors-plan sont donnés à titre indicatif seulement. La finition de la propriété peut varier. Les acheteurs sont invités à engager un spécialiste pour vérifier les plans et les spécifications énoncées dans leur contrat d'achat avec le promoteur.



TAXES LOCALES

Taxe habitation: EUR

NOTES

DESCRIPTION

Veillez me contacter pour les plans (2D/3D) pour de plus amples informations.

Depuis la rue, on entre par les doubles portes en bois dans un large couloir central, style maison de maître.

A droite, une grande cuisine avec une cuisinière installée dans l'ancienne cheminée. Les murs sont un mélange de pierres apparentes, de vieilles briques et de plâtre. Sol carrelé. Plafond en bois apparent. Etagères, double évier en inox, fenêtres à l'avant. Accès à la salle à manger.

Depuis le couloir, WC et accès principale à la :

Salle à manger, également accessible depuis la cuisine. Une pièce longue et bien proportionnée avec de hauts plafonds, une cheminée, des plâtres décoratives, des lambris, des parquets cirés. Grandes fenêtres à l'arrière.

De l'autre côté du couloir, une porte donne accès, à travers un mur très épais, à ce qui était autrefois un bâtiment séparé et qui offre aujourd'hui :

Une très grande buanderie avec des rangements intégrés, un évier et des raccords pour plusieurs machines.

Sur la droite, une porte mène à une chambre double avec douche et toilettes attenantes. Fenêtres à l'arrière et vue sur le jardin de la cour.

A gauche, porte donnant sur un studio avec accès indépendant par l'avant du bâtiment. Douche et WC attenant, kitchenette.

Au bout du couloir, les escaliers témoignent de l'ancienneté de ce bâtiment, le bois étant poli jusqu'à l'éclat. Il mène au rez-de-chaussée inférieur/sous-sol (nous y reviendrons plus tard) et à l'étage supérieur.

Premier étage :

Large couloir central avec placards de rangement intégrés à l'extrémité. Accès...