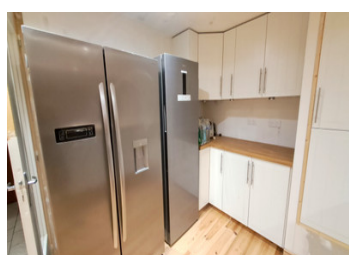
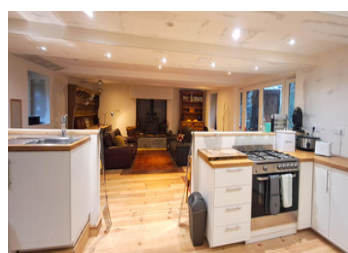
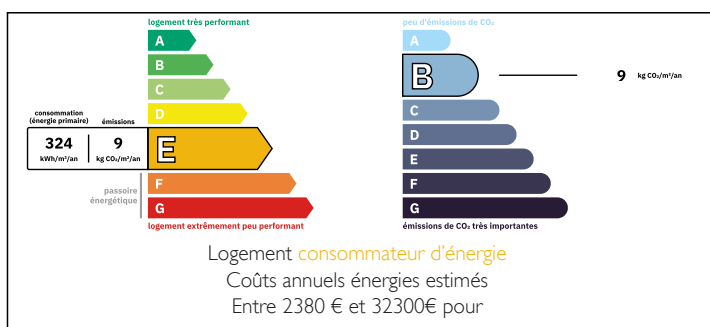


Sous offre accepté. Un magnifique projet pour votre future maison. Quelques travaux à faire, et du terrain.



DPE



INFORMATION

Ville:	Barenton
Département:	Manche
Ch:	4
SdB:	1
Surface:	176 m ²
Terrain:	5715 m ²

RÉSUMÉ

SOUS offre acceptée - charmante propriété de quatre chambres offre un espace de vie spacieux et polyvalent, parfait pour ceux qui recherchent une retraite paisible avec un potentiel moderne. Récemment rénovée en partie, la propriété a encore besoin de quelques finitions, offrant une opportunité intéressante pour les acheteurs d'ajouter leur touche personnelle.

Le cœur de cette maison de style pavillon est son grand salon-cuisine-salle à manger moderne, idéal pour recevoir ou vivre en famille. Deux poêles à bois accueillants sont placés à chaque extrémité de la propriété, apportant chaleur et caractère. L'agencement se prête également à l'installation d'un nouveau système de chauffage, avec plusieurs options disponibles pour l'acheteur, y compris des panneaux solaires, une pompe à chaleur supplémentaire à air, ou un poêle à granulés avec une chaudière arrière pour les radiateurs. Il est

NB. Les prix cités font référence à des transactions en euros. Les fluctuations des taux de change ne sont pas de la responsabilité de l'agence ou de ceux qui la représentent. L'agence et ses représentants ne sont pas autorisés à faire ou donner des garanties relatives à la propriété. Ces indications ne font pas partie d'une offre ou d'un contrat et ne doivent pas être considérées comme des déclarations ou des représentations de faits, mais comme une représentation générale de la propriété. Toutes les superficies, les mesures ou les distances sont approximatives. Les textes, photographies et plans sont seulement donnés à titre indicatif et ne sont pas nécessairement complets. Leggett n'a pas testé tous les services, équipements ou installations et ne peut donc pas en garantir les spécificités.

Les informations pour les achats hors-plan sont donnés à titre indicatif seulement. La finition de la propriété peut varier. Les acheteurs sont invités à engager un spécialiste pour vérifier les plans et les spécifications énoncées dans leur contrat d'achat avec le promoteur.



DESCRIPTION

Une habitation en parpaings avec une toiture en fibrociment, comprenant : - au rez-de-chaussée, un salon-cuisine avec poêle à bois

au rez-de-chaussée, un salon-cuisine avec poêle à bois, une arrière-cuisine avec poêle à bois et évier, une buanderie avec WC et douche.

A l'étage - un palier desservant un WC et un lavabo, une grande chambre, un bureau avec une 2ème chambre, une troisième chambre, un couloir desservant une porte d'accès à un escalier extérieur (démonté), une salle d'eau, WC et lavabo. Grenier au-dessus.

A l'extérieur, une dépendance en bois et un hangar à citernes en bois et acier. Terrain avec puits.

Il existe une fosse septique non conforme.

Située à seulement 1,7 km du village de Barenton, la propriété bénéficie d'un accès facile aux services essentiels, y compris une boulangerie, une épicerie et un bar. Les autres villes et attractions à proximité sont les suivantes

Située à seulement 1,7 km du village voisin de Barenton, la propriété bénéficie d'un accès facile aux services essentiels, notamment une boulangerie, une épicerie et un bar. Les autres villes et attractions à proximité sont les suivantes

Domfront : 16,8 km

Mortain : 9 km

L'abbaye historique de Lonlay : 15,3 km

Ger : 12,7 km

Cette propriété offre un mélange unique de charme rural, de potentiel moderne et d'accès pratique aux commodités locales. C'est une opportunité fantastique pour tous ceux qui cherchent à créer la maison de leurs rêves dans un cadre pittoresque.

Les informations sur les risques auxquels ce bien...

TAXES LOCALES

Taxe foncière: 450 EUR

Taxe habitation: EUR

NOTES