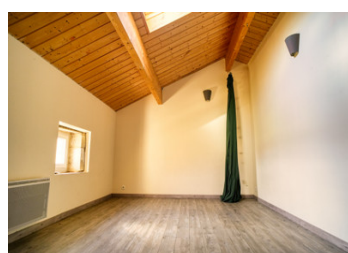
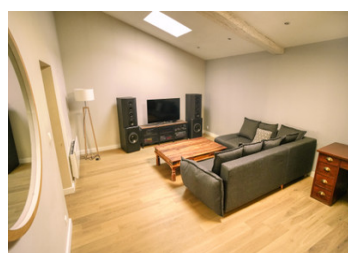
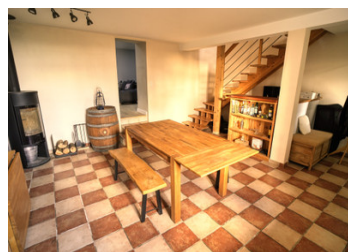


## MAISON SOULIGNAC



## INFORMATION

Ville:	Soulignac
Département:	Gironde
Ch:	3
SdB:	1
Surface:	140 m <sup>2</sup>
Terrain:	700 m <sup>2</sup>

## RÉSUMÉ

Maison en pierre rénovée de 140m<sup>2</sup>, sur une parcelle de 700m<sup>2</sup>.

En exclusivité.

Dans un hameau à deux pas de Soulignac, maison en pierre mitoyenne rénovée de 140m<sup>2</sup>, sur une parcelle de 700m<sup>2</sup>.

Composée au rez de chaussée, d'une cuisine aménagée et équipée, d'un salon, d'une chambre, d'un bureau et d'un wc séparé.

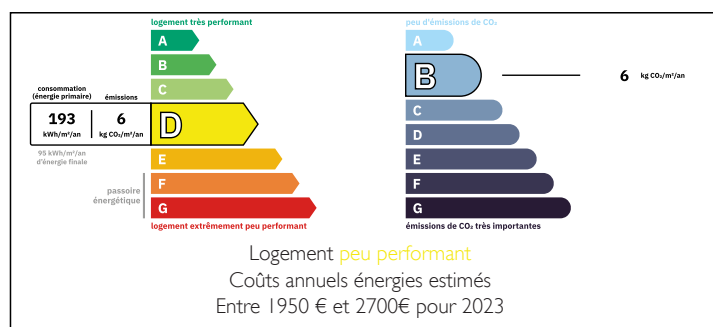
À l'étage, 2 chambres, une salle d'eau et un wc.

Une grange de 120m<sup>2</sup> utilisée comme garage jouxte le bien et offre des possibilités d'aménagements.

Assainissement aux normes.

Une maison très bien entretenue, où vous n'avez plus qu'à poser vos valises.

## DPE



NB. Les prix cités font référence à des transactions en euros. Les fluctuations des taux de change ne sont pas de la responsabilité de l'agence ou de ceux qui la représentent. L'agence et ses représentants ne sont pas autorisés à faire ou donner des garanties relatives à la propriété. Ces indications ne font pas partie d'une offre ou d'un contrat et ne doivent pas être considérées comme des déclarations ou des représentations de faits, mais comme une représentation générale de la propriété. Toutes les superficies, les mesures ou les distances sont approximatives. Les textes, photographies et plans sont seulement donnés à titre indicatif et ne sont pas nécessairement complets. Leggett n'a pas testé tous les services, équipements ou installations et ne peut donc pas en garantir les spécificités.

Les informations pour les achats hors-plan sont donnés à titre indicatif seulement. La finition de la propriété peut varier. Les acheteurs sont invités à engager un spécialiste pour vérifier les plans et les spécifications énoncées dans leur contrat d'achat avec le promoteur.



## DESCRIPTION

En exclusivité.

Dans un hameau à deux pas de Soullignac, maison en pierre mitoyenne rénovée de 140m<sup>2</sup>, sur une parcelle de 700m<sup>2</sup>.

Composée au rez de chaussée, d'une cuisine aménagée et équipée, d'un salon, d'une chambre, d'un bureau et d'un wc séparé.

À l'étage, 2 chambres, une salle d'eau et un wc.

Une grange de 120m<sup>2</sup> utilisée comme garage jouxte le bien et offre des possibilités d'aménagements.

Assainissement aux normes.

Une maison très bien entretenue, où vous n'avez plus qu'à poser vos valises.

-----  
Les informations sur les risques auxquels ce bien est exposé sont disponibles sur le site Géorisques : <https://www.georisques.gouv.fr>

## TAXES LOCALES

Taxe foncière: 457 EUR

Taxe habitation: EUR

## NOTES