

Ensemble immobilier d'exception (maison de maître et locatif) au cœur d'un village de caractère

EXCLUSIF

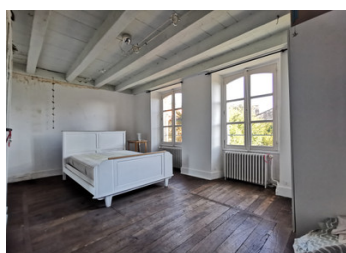
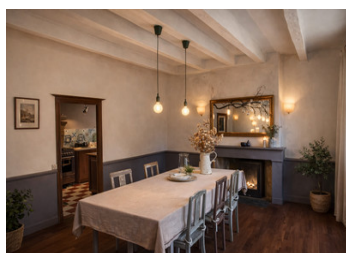
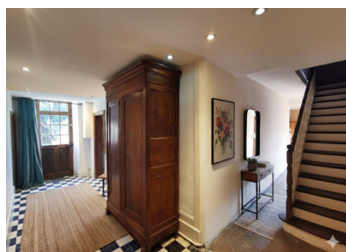


INFORMATION

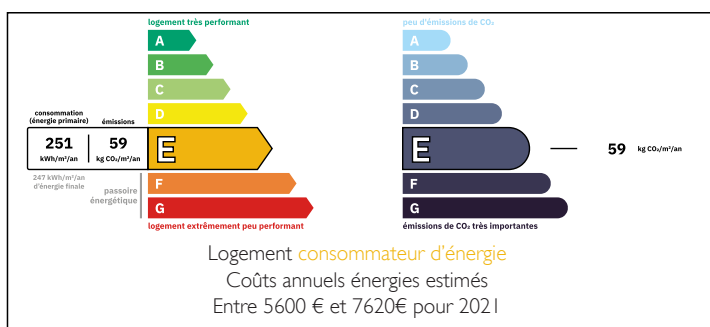
Ville:	La Forêt-sur-Sèvre
Département:	Deux-Sèvres
Ch:	8
SdB:	3
Surface:	330 m ²
Terrain:	3848 m ²

RÉSUMÉ

Découvrez ce bien rare, composé de deux maisons indépendantes, offrant charme, authenticité et un potentiel remarquable, que ce soit pour une résidence principale, un projet locatif ou touristique.



DPE



NB. Les prix cités font référence à des transactions en euros. Les fluctuations des taux de change ne sont pas de la responsabilité de l'agence ou de ceux qui la représentent. L'agence et ses représentants ne sont pas autorisés à faire ou donner des garanties relatives à la propriété. Ces indications ne font pas partie d'une offre ou d'un contrat et ne doivent pas être considérées comme des déclarations ou des représentations de faits, mais comme une représentation générale de la propriété. Toutes les superficies, les mesures ou les distances sont approximatives. Les textes, photographies et plans sont seulement donnés à titre indicatif et ne sont pas nécessairement complets. Leggett n'a pas testé tous les services, équipements ou installations et ne peut donc pas en garantir les spécificités.

Les informations pour les achats hors-plan sont donnés à titre indicatif seulement. La finition de la propriété peut varier. Les acheteurs sont invités à engager un spécialiste pour vérifier les plans et les spécifications énoncées dans leur contrat d'achat avec le promoteur.



DESCRIPTION

Ensemble immobilier d'exception au cœur d'un village de caractère

Découvrez ce bien rare, composé de deux maisons indépendantes, offrant charme, authenticité et un potentiel remarquable, que ce soit pour une résidence principale, un projet locatif ou touristique.

Première maison : une bâtisse en pierre au cachet incomparable

Cette somptueuse demeure allie élégance et caractère, avec des éléments d'époque soigneusement préservés. Elle se distingue par :

Des espaces généreux :

Un vaste salon-séjour baigné de lumière naturelle, idéal pour accueillir famille et amis.

Une cuisine spacieuse ouvrant sur les pièces de vie principales.

Cinq chambres lumineuses, parfaites pour une grande famille ou pour recevoir des hôtes.

Un bureau fonctionnel, offrant un espace de travail au calme.

Deux salles de bain et deux WC, alliant confort et praticité.

Des espaces annexes utiles :

Une cave authentique, idéale pour conserver vos vins ou ranger vos affaires.

Un grand garage permettant de stationner plusieurs véhicules ou de servir d'atelier.

Une buanderie bien aménagée pour simplifier le quotidien.

Des éléments d'époque remarquables :

Magnifiques cheminées en pierre, poutres apparentes et sols en matériaux nobles qui confèrent une atmosphère chaleureuse et unique.

Un écrin de verdure :

Implantée sur un parc arboré de grande superficie, agrémenté d'arbres majestueux et d'essences variées. Cet espace extérieur est une véritable invitation à la détente, à l'ombre de la végétation ou sous un ciel dégagé.

Parfait pour des réceptions en plein air, des moments en famille ou simplement profiter du

TAXES LOCALES

Taxe habitation: EUR

NOTES