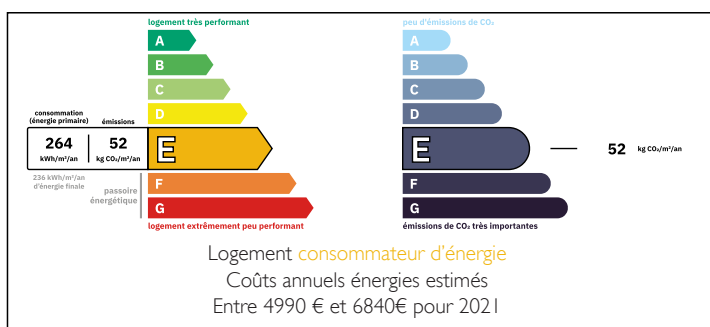


## PROPRIETE SOUS OFFRE - Saint-Léon sur L'isle : Belle maison 5 chambres en pierre avec dépendances et piscine

EXCLUSIF



DPE



## INFORMATION

Ville:	Saint-Léon-sur-l'Isle
Département:	Dordogne
Ch:	5
SdB:	4
Surface:	302 m <sup>2</sup>
Terrain:	6148 m <sup>2</sup>

## RÉSUMÉ

PROPRIETE SOUS OFFRE - Situé à Saint-Léon sur L'isle en Dordogne dans le Périgord blanc

Propriété comprenant :

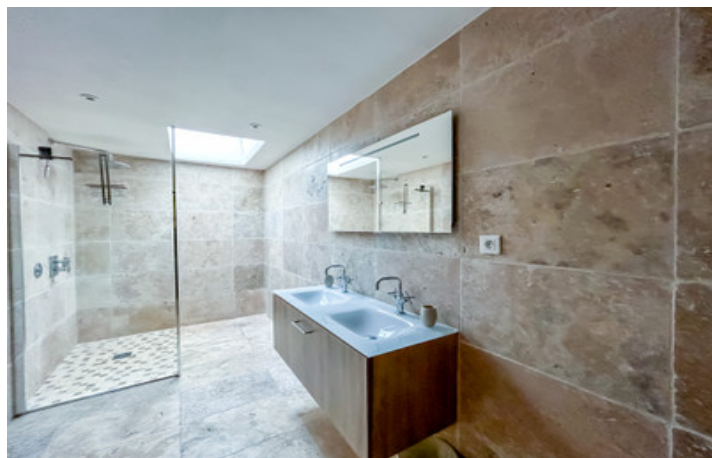
- 1 Maison d'habitation de 302 m<sup>2</sup> habitables avec :
  - \* Au rez de jardin : 1 cuisine équipée, 1 buanderie, 1 arrière cuisine, 2 chambres dont 1 chambre avec salle d'eau et WC, 1 dressing, 1 salle d'eau avec WC, 1 salon, 1 bureau, 1 salle à manger et 1 grange attenante
  - \* A l'étage : 1 mezzanine, 3 chambres dont 1 avec salle d'eau et WC et 1 salle de bain.
- 1 pool house avec 1 local technique, 1 WC et 1 douche.
- 1 piscine chauffée avec 1 douche extérieure
- 1 deuxième grange
- Terrain de 6148 m<sup>2</sup>

Les atouts de cette propriété :

- Charme de l'ancien
- Grande piscine au sel chauffée avec son pool

NB. Les prix cités font référence à des transactions en euros. Les fluctuations des taux de change ne sont pas de la responsabilité de l'agence ou de ceux qui la représentent. L'agence et ses représentants ne sont pas autorisés à faire ou donner des garanties relatives à la propriété. Ces indications ne font pas partie d'une offre ou d'un contrat et ne doivent pas être considérées comme des déclarations ou des représentations de faits, mais comme une représentation générale de la propriété. Toutes les superficies, les mesures ou les distances sont approximatives. Les textes, photographies et plans sont seulement donnés à titre indicatif et ne sont pas nécessairement complets. Leggett n'a pas testé tous les services, équipements ou installations et ne peut donc pas en garantir les spécificités.

Les informations pour les achats hors-plan sont donnés à titre indicatif seulement. La finition de la propriété peut varier. Les acheteurs sont invités à engager un spécialiste pour vérifier les plans et les spécifications énoncées dans leur contrat d'achat avec le promoteur.



## DESCRIPTION

Situé à Saint-Léon sur L'isle en Dordogne dans le Périgord blanc

Située à :

- 30 minutes du centre ville de Périgueux
- 7 minutes de Saint-Astier
- 7 minutes de Neuvic
- 35 minutes de Bergerac
- 1h15 de Sarlat
- 1h30 de Bordeaux

Proche axe routier (A89)

-----

Les informations sur les risques auxquels ce bien est exposé sont disponibles sur le site Géorisques : <https://www.georisques.gouv.fr>

## TAXES LOCALES

Taxe habitation: EUR

## NOTES