

Superbe maison individuelle de deux chambres sur un terrain de 2600 m². Située dans un hameau.

EXCLUSIF



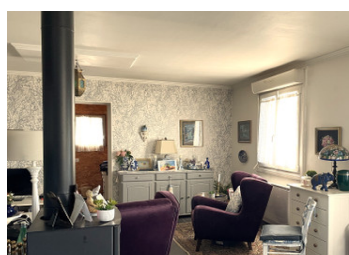
INFORMATION

Ville:	Kerpert
Département:	Côtes-d'Armor
Ch:	2
SdB:	1
Surface:	70 m ²
Terrain:	2600 m ²



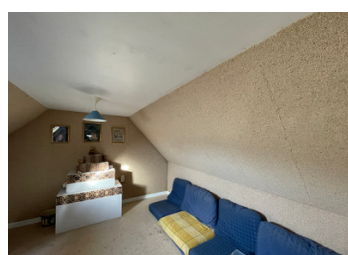
RÉSUMÉ

Excellente situation pour cette charmante maison, située à l'extrémité d'un hameau calme et à proximité des commodités.



L'hébergement au rez-de-chaussée, surélevé au-dessus du garage et du sous-sol, comprend :

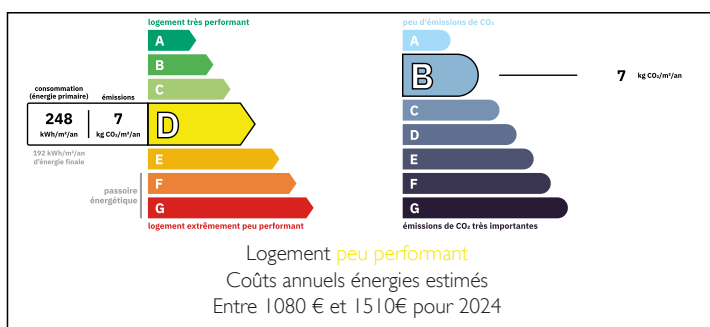
- Une cuisine / salon ouvert (8,04 m x 4,50 m), bien équipée avec des placards intégrés, un four électrique et une plaque à induction. Il y a un poêle à bois, un radiateur électrique et des fenêtres avec vue sur la campagne. Une porte de la cuisine donne accès au garage situé au sous-sol.
- Une chambre (4,03 m x 2,88 m) avec un sol carrelé, de grands placards intégrés et un radiateur électrique.
- Une salle d'eau (1,89 m x 3,11 m) avec un lavabo, une douche, un WC et les raccords pour une machine à laver.



Au premier étage:

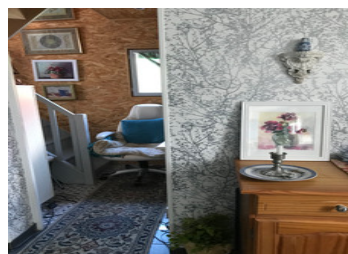
- Une deuxième chambre (7,49 m x 4,06 m),

DPE



NB. Les prix cités font référence à des transactions en euros. Les fluctuations des taux de change ne sont pas de la responsabilité de l'agence ou de ceux qui la représentent. L'agence et ses représentants ne sont pas autorisés à faire ou donner des garanties relatives à la propriété. Ces indications ne font pas partie d'une offre ou d'un contrat et ne doivent pas être considérées comme des déclarations ou des représentations de faits, mais comme une représentation générale de la propriété. Toutes les superficies, les mesures ou les distances sont approximatives. Les textes, photographies et plans sont seulement donnés à titre indicatif et ne sont pas nécessairement complets. Leggett n'a pas testé tous les services, équipements ou installations et ne peut donc pas en garantir les spécificités.

Les informations pour les achats hors-plan sont donnés à titre indicatif seulement. La finition de la propriété peut varier. Les acheteurs sont invités à engager un spécialiste pour vérifier les plans et les spécifications énoncées dans leur contrat d'achat avec le promoteur.



DESCRIPTION

La maison est équipée de fenêtres à double vitrage.

À l'avant de la maison, une terrasse offre une vue magnifique sur la campagne. Le jardin principal, situé à l'arrière, est principalement gazonné, avec quelques arbres, un puits, un abri à bois et un cabanon de jardin. Il y a également un atelier/dépendance.

Le village le plus proche, Kerpert, dispose d'un restaurant/bar et d'un garage. Les villes plus importantes de Saint-Nicolas-du-Pélem, Bourbriac et Guingamp sont à quelques minutes en voiture, et là vous trouverez toutes les commodités (banques, pharmacies, supermarchés, restaurants, etc.). La plage la plus proche est à environ 30 minutes en voiture.

TAXES LOCALES

Taxe foncière: 285 EUR

Taxe habitation: EUR

Les informations sur les risques auxquels ce bien est exposé sont disponibles sur le site Géorisques : <https://www.georisques.gouv.fr>

NOTES