

Propriété rurale avec 2 maisons, une troisième maison à finir de rénover, plusieurs dépendances et un hangar



INFORMATION

Ville:	Loubillé
Département:	Deux-Sèvres
Ch:	4
SdB:	3
Surface:	172 m ²
Terrain:	3365 m ²



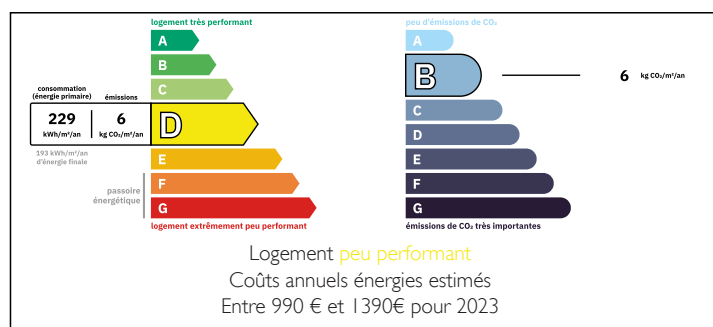
RÉSUMÉ

Nous avons ici une grande propriété rurale qui comprend deux maisons (chacune avec deux chambres) et une troisième maison avec deux chambres qui a été partiellement rénovée.

Il y a une grande grange avec un étage massif qui ferait un appartement incroyable avec ses belles poutres en bois anciennes. Il y a aussi un grand hangar qui pourrait être un lieu de divertissement extraordinaire.

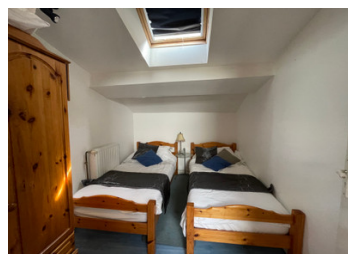
En outre, il y a un garage et plusieurs dépendances utiles.

DPE



NB. Les prix cités font référence à des transactions en euros. Les fluctuations des taux de change ne sont pas de la responsabilité de l'agence ou de ceux qui la représentent. L'agence et ses représentants ne sont pas autorisés à faire ou donner des garanties relatives à la propriété. Ces indications ne font pas partie d'une offre ou d'un contrat et ne doivent pas être considérées comme des déclarations ou des représentations de faits, mais comme une représentation générale de la propriété. Toutes les superficies, les mesures ou les distances sont approximatives. Les textes, photographies et plans sont seulement donnés à titre indicatif et ne sont pas nécessairement complets. Leggett n'a pas testé tous les services, équipements ou installations et ne peut donc pas en garantir les spécificités.

Les informations pour les achats hors-plan sont donnés à titre indicatif seulement. La finition de la propriété peut varier. Les acheteurs sont invités à engager un spécialiste pour vérifier les plans et les spécifications énoncées dans leur contrat d'achat avec le promoteur.



DESCRIPTION

Mesures

Maison principale :

Rez-de-chaussée :

Cuisine 11,65m²

Cellier 7.18m²

Salon 42.69m²

Premier étage :

Chambre à coucher 1 7.65m²

Chambre deux 8.71m²

Salle de bain 7,63m²

Deuxième maison :

Rez-de-chaussée :

Salon 33.92m²

Cuisine 21.34m²

Première chambre 8,64m² avec salle de douche attenante 2,62m²

Chambre deux 21,35m² avec salle de douche attenante 1,75m²

Troisième maison (à terminer) :

Rez-de-chaussée

Salon 38,68m²

Cuisine 22.63m²

Premier étage :

Deux chambres et une salle de bain

Deux fosse septiques

Les informations sur les risques auxquels ce bien est exposé sont disponibles sur le site Géorisques : <https://www.georisques.gouv.fr>

TAXES LOCALES

Taxe habitation: EUR

NOTES