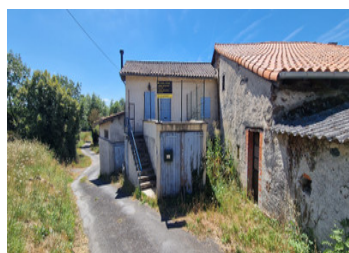


~ SOUS OFFRE ~ Appartement, idéal pour une maison de vacances.



DPE

DPE non requis.

INFORMATION

Ville:	Exideuil-sur-Vienne
Département:	Charente
Ch:	1
SdB:	1
Surface:	55 m2
Exterieur:	15 m2

RÉSUMÉ

~ SOUS OFFRE ~

Située à Exideuil-sur-Vienne, cette propriété se trouve à quelques pas des commodités locales, notamment une boulangerie, une pharmacie, un bureau de poste, un magasin général, des bars et des restaurants.

Un camping se trouve à seulement 5 minutes de marche, ainsi que des sentiers pittoresques le long de la Vienne, au bord de la rivière et à vélo. En saison, il est possible de faire du canoë-kayak au camping.

Chabonais, qui offre une gamme de magasins, de bars, de restaurants, de plats à emporter, ainsi qu'un supermarché, une station-service, des quincailleries, une clinique vétérinaire, un magasin agricole et des banques, se trouve à 10 minutes en voiture.

NB. Les prix cités font référence à des transactions en euros. Les fluctuations des taux de change ne sont pas de la responsabilité de l'agence ou de ceux qui la représentent. L'agence et ses représentants ne sont pas autorisés à faire ou donner des garanties relatives à la propriété. Ces indications ne font pas partie d'une offre ou d'un contrat et ne doivent pas être considérées comme des déclarations ou des représentations de faits, mais comme une représentation générale de la propriété. Toutes les superficies, les mesures ou les distances sont approximatives. Les textes, photographies et plans sont seulement donnés à titre indicatif et ne sont pas nécessairement complets. Leggett n'a pas testé tous les services, équipements ou installations et ne peut donc pas en garantir les spécificités.

Les informations pour les achats hors-plan sont donnés à titre indicatif seulement. La finition de la propriété peut varier. Les acheteurs sont invités à engager un spécialiste pour vérifier les plans et les spécifications énoncées dans leur contrat d'achat avec le promoteur.



DESCRIPTION

~ SOUS OFFRE ~

Aménagement

L'appartement est un studio au premier étage, comprenant un espace de vie et une cuisine à l'entrée, avec une salle de bain et un espace de couchage à droite.

Connexion Internet : La connexion ADSL est déjà en place, et une connexion par fibre optique est possible.

- Chauffage : Poêle à bois.
- État de la toiture : La toiture est en bon état.

Cette propriété est habitable et facile à rénover.

Des travaux sont à prévoir sur le réseau d'assainissement. Le raccordement au réseau d'assainissement collectif est possible (il n'y a pas de tout à l'égout dans le village).

Les informations sur les risques auxquels ce bien est exposé sont disponibles sur le site Géorisques : <https://www.georisques.gouv.fr>

TAXES LOCALES

Taxe habitation: EUR

NOTES