

Les Gets, programme neuf, appartement 2 pièces de 45.70 m au 3ème étage, avec balcon, parking couvert



## INFORMATION

Ville:	Les Gets
Département:	Haute-Savoie
Ch:	I
SdB:	I
Surface:	45.7 m2
Exterieur:	11 m2

## RÉSUMÉ

Situé dans l'une des stations les plus prisées de Haute-Savoie, entre le lac Léman et le Mont-Blanc, cet appartement d'exception aux Gets offre un cadre unique. Nichés sur les pistes du Mont Chéry, cette résidence, orientés plein sud, bénéficient d'un emplacement rare dans une zone préservée où les terrains sont inconstructibles.

Ce superbe appartement de 45.70 m<sup>2</sup>, situé au 3<sup>e</sup> étage et orienté sud-ouest, dispose d'un grand balcon de 10.50 m<sup>2</sup>. Il comprend une entrée avec dressing, un spacieux séjour de 25.04 m<sup>2</sup> avec cuisine ouverte, une chambre, un coin montagne, une salle de bain et un WC séparé. Une place de parking sous carport, un parking extérieur et un casier à skis complètent ce bien.

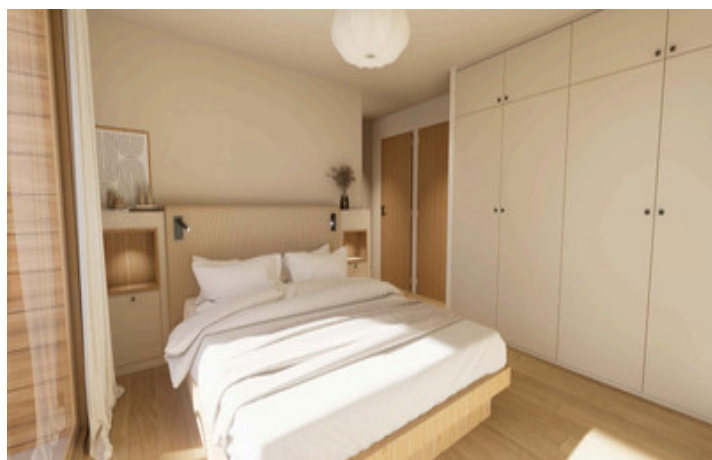
cette station sur le domaine des Portes du Soleil, le deuxième plus grand d'Europe, séduit été comme hiver avec ses panoramas...

## DPE

DPE non requis.

NB. Les prix cités font référence à des transactions en euros. Les fluctuations des taux de change ne sont pas de la responsabilité de l'agence ou de ceux qui la représentent. L'agence et ses représentants ne sont pas autorisés à faire ou donner des garanties relatives à la propriété. Ces indications ne font pas partie d'une offre ou d'un contrat et ne doivent pas être considérées comme des déclarations ou des représentations de faits, mais comme une représentation générale de la propriété. Toutes les superficies, les mesures ou les distances sont approximatives. Les textes, photographies et plans sont seulement donnés à titre indicatif et ne sont pas nécessairement complets. Leggett n'a pas testé tous les services, équipements ou installations et ne peut donc pas en garantir les spécificités.

Les informations pour les achats hors-plan sont donnés à titre indicatif seulement. La finition de la propriété peut varier. Les acheteurs sont invités à engager un spécialiste pour vérifier les plans et les spécifications énoncées dans leur contrat d'achat avec le promoteur.

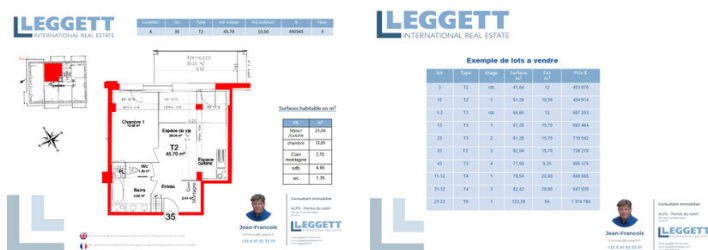


## DESCRIPTION

Cette résidence exceptionnelle, située directement sur les pistes de ski, du Mont Chéry offre un cadre privilégié pour les amateurs de calme et d'intimité, tout en étant à proximité des commodités. orientée plein sud pour un ensoleillement optimal.

Skis aux pieds : partez directement depuis votre résidence sur les pistes des Portes du Soleil<sup>2</sup>

Le projet, une réhabilitation de prestige d'une ancienne colonie de vacances, se distingue par son architecture traditionnelle en bois et pierres qui s'intègre parfaitement dans le cadre montagnard. Conçu par un architecte expérimenté, il allie le charme des lieux à des prestations modernes et haut de gamme.



## TAXES LOCALES

Taxe habitation: EUR

La résidence propose 27 appartements de standing du T2 au T6, avec des surfaces allant de 42 à 123 m<sup>2</sup>. Chaque logement a été pensé pour offrir confort et raffinement :

- Cuisine et salle de bain entièrement équipées.
- Chauffage au sol pour un confort optimal.
- Gestion connectée grâce à la domotique.
- Balcon ou terrasse pour profiter de vues imprenables sur les pistes et le village.
- Garage, local à vélos et casier à skis pour votre confort.
- Sécurité assurée grâce au digicode et visiophone.

## NOTES

Les Lodges du Mont Chéry, nichés dans l'une des stations les plus prisées de Haute-Savoie, bénéficient d'un emplacement rare et exclusif entre le Lac Léman et le Mont-Blanc, dans une zone où les fonciers sont inconstructibles.

Les Gets, un village alpin dynamique Labellisé "Qualité Tourisme" et "Famille Plus", qui combine le charme pittoresque d'un village traditionnel et la modernité des infrastructures. À 1200 mètres d'altitude, le village est facilement accessible, que ce...