

Maison de ville 3 chambres Au coeur de Néré

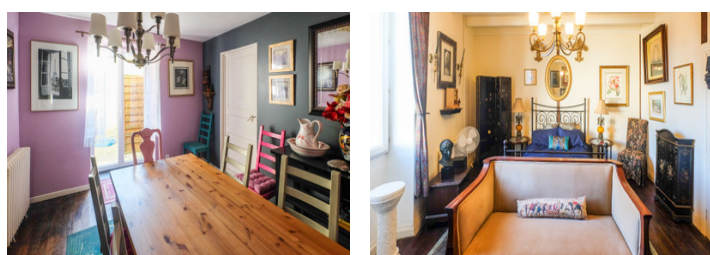
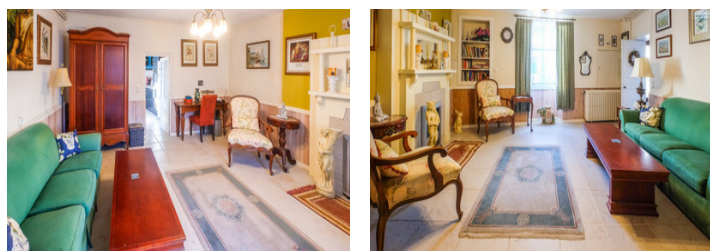


INFORMATION

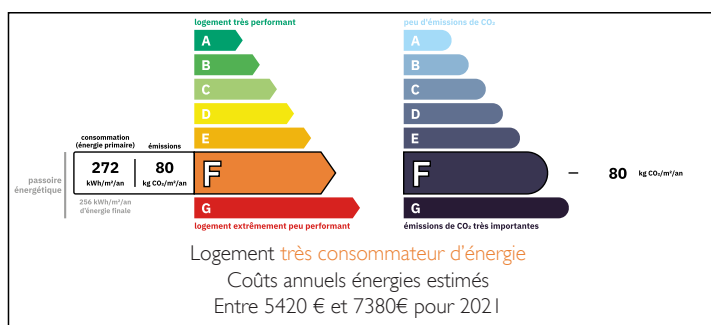
Ville:	Néré
Département:	Charente-Maritime
Ch:	3
SdB:	2
Surface:	189 m ²
Terrain:	35 m ²

RÉSUMÉ

Située dans le centre de Néré, cette charmante maison de ville de trois chambres est à quelques pas de toutes les commodités, y compris les magasins, les cafés, les bars et plus encore. Que vous soyez à la recherche d'une belle maison familiale ou d'un lieu de vacances accueillant, cette propriété offre commodité et charme à parts égales.



DPE



NB. Les prix cités font référence à des transactions en euros. Les fluctuations des taux de change ne sont pas de la responsabilité de l'agence ou de ceux qui la représentent. L'agence et ses représentants ne sont pas autorisés à faire ou donner des garanties relatives à la propriété. Ces indications ne font pas partie d'une offre ou d'un contrat et ne doivent pas être considérées comme des déclarations ou des représentations de faits, mais comme une représentation générale de la propriété. Toutes les superficies, les mesures ou les distances sont approximatives. Les textes, photographies et plans sont seulement donnés à titre indicatif et ne sont pas nécessairement complets. Leggett n'a pas testé tous les services, équipements ou installations et ne peut donc pas en garantir les spécificités.

Les informations pour les achats hors-plan sont donnés à titre indicatif seulement. La finition de la propriété peut varier. Les acheteurs sont invités à engager un spécialiste pour vérifier les plans et les spécifications énoncées dans leur contrat d'achat avec le promoteur.



DESCRIPTION

Rez-de-chaussée :

la porte d'entrée mène à un couloir accueillant avec des sols en pierre d'origine (13m²) et un WC au rez-de-chaussée.

Le salon (23,5m²) est une pièce lumineuse qui se connecte à la cuisine entièrement équipée (14,4m²), qui s'ouvre sur la cour - un endroit parfait pour le petit-déjeuner ou le café du matin.

De la cuisine, on accède à la salle à manger (11,5m²), qui dispose de doubles portes donnant sur la cour, ce qui la rend idéale pour les réceptions ou les repas en plein air.

A l'arrière de la propriété, il y a une buanderie et une chaufferie (16m²), avec une salle de stockage au-dessus de la même taille (16m²).

Premier étage :

- Le premier étage dispose de deux chambres doubles spacieuses et charmantes (20m² et 17m²).
- A l'arrière, vous trouverez une salle de bain familiale, une salle de douche avec WC est commodément située à l'avant.

Deuxième étage :

- Le deuxième étage comprend une grande chambre familiale (25m²), parfaite pour les invités ou pour une retraite privée.
- Un coin lecture confortable près de l'escalier complète ce niveau, ajoutant une touche de caractère supplémentaire.

La maison est pleine de charme, offrant un mélange de caractéristiques traditionnelles et de commodités modernes. Elle ferait une merveilleuse maison de famille ou une retraite de vacances idyllique, avec toutes les commodités à une courte distance de...

TAXES LOCALES

Taxe habitation: EUR

NOTES