

Maison de caractère historique avec partie commerciale et jardin dans le centre historique d'Excideuil.

EXCLUSIF



INFORMATION

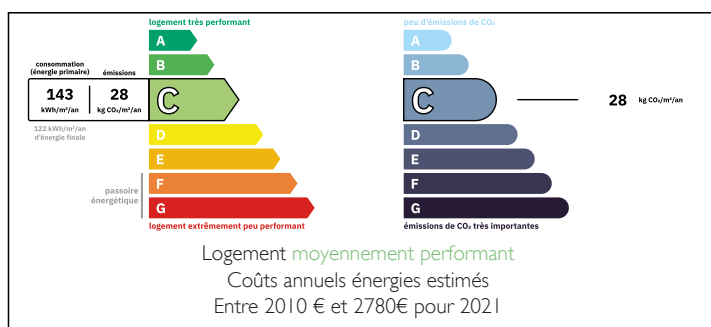
Ville:	Excideuil
Département:	Dordogne
Ch:	5
SdB:	3
Surface:	230 m ²
Terrain:	502 m ²

RÉSUMÉ

Cette charmante bâtisse historique se situe au cœur du village d'Excideuil en Périgord vert, vous profiterez des commerces à disposition et de toutes commodités.

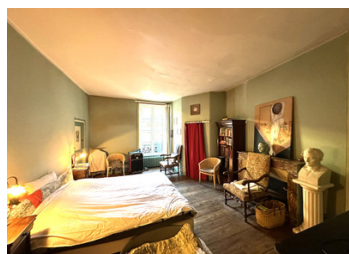
La maison est habitable immédiatement, elle se compose d'une partie habitable avec 5 chambres et d'une partie commerciale en rez de chaussée reconnue dans le village depuis plusieurs années, un garage véhicule est disponible avec petite dépendance/atelier et un jardin privé attenant à la propriété. Propriété à venir découvrir rapidement!!!

DPE



NB. Les prix cités font référence à des transactions en euros. Les fluctuations des taux de change ne sont pas de la responsabilité de l'agence ou de ceux qui la représentent. L'agence et ses représentants ne sont pas autorisés à faire ou donner des garanties relatives à la propriété. Ces indications ne font pas partie d'une offre ou d'un contrat et ne doivent pas être considérées comme des déclarations ou des représentations de faits, mais comme une représentation générale de la propriété. Toutes les superficies, les mesures ou les distances sont approximatives. Les textes, photographies et plans sont seulement donnés à titre indicatif et ne sont pas nécessairement complets. Leggett n'a pas testé tous les services, équipements ou installations et ne peut donc pas en garantir les spécificités.

Les informations pour les achats hors-plan sont donnés à titre indicatif seulement. La finition de la propriété peut varier. Les acheteurs sont invités à engager un spécialiste pour vérifier les plans et les spécifications énoncées dans leur contrat d'achat avec le promoteur.



DESCRIPTION

La maison offre une surface de plus de 230m², elle se compose en rez de chaussée d'une partie commerciale avec espace réception et bureau, 2 WC, une salle d'eau, et accès au jardin extérieur où l'on retrouve le garage et l'espace atelier.

1^{er} étage: Un salon/salle à manger avec cuisine aménagée et accès donnant sur terrasse privée avec vue sur le jardin.

2 chambres spacieuses, un bureaux et une salle d'eau.

2^{ème} étage: Un espace salon détente et coin cuisine, 2 chambres confortables, une salle d'eau avec WC, une mezzanine pouvant servir de bureaux/chambre.

Toiture en partie refaite en 2024, assainissement collectif (tout à l'égout), chauffage central fioul ou bois.

Les informations sur les risques auxquels ce bien est exposé sont disponibles sur le site Géorisques : <https://www.georisques.gouv.fr>

TAXES LOCALES

Taxe habitation: EUR

NOTES