

Propriété d'exception à fort potentiel de développement au cœur de Jouy-en-Josas.



INFORMATION

Ville:	Jouy-en-Josas
Département:	Yvelines
Ch:	3
SdB:	1
Surface:	165 m ²
Terrain:	548 m ²

RÉSUMÉ

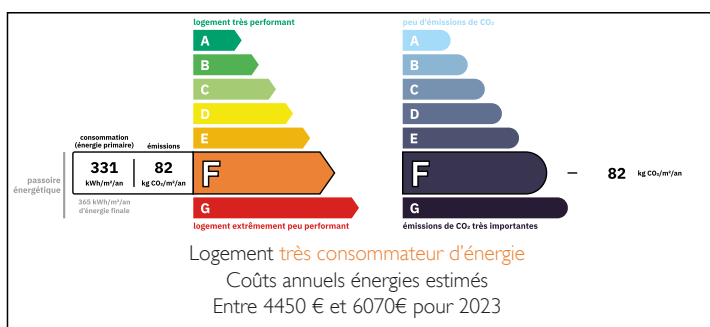
Située dans le quartier prisé des Metz, cette propriété de 548 m² clôturée offre un grand potentiel de division et de construction.

À seulement 5 minutes à pied du centre de Jouy-en-Josas, des écoles, crèches et de la gare, avec un accès rapide à Versailles Chantiers ou Massy Palaiseau, et à 15 minutes en voiture de la Porte de Saint-Cloud et Roland Garros, elle bénéficie d'une localisation idéale.

La maison de charme, de plain-pied, de 142 m² comprend une entrée avec rangements, une grande cuisine, un lumineux double séjour-salle à manger, 4 chambres spacieuses, une salle de bain, une salle d'eau et deux WC. Les combles sont aménagés.

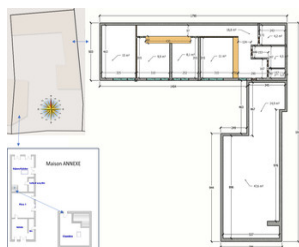
L'annexe de 24 m², extensible, dispose d'une pièce de vie, d'une chambre en mezzanine et d'une salle d'eau avec WC, idéale pour un bureau, une

DPE



NB. Les prix cités font référence à des transactions en euros. Les fluctuations des taux de change ne sont pas de la responsabilité de l'agence ou de ceux qui la représentent. L'agence et ses représentants ne sont pas autorisés à faire ou donner des garanties relatives à la propriété. Ces indications ne font pas partie d'une offre ou d'un contrat et ne doivent pas être considérées comme des déclarations ou des représentations de faits, mais comme une représentation générale de la propriété. Toutes les superficies, les mesures ou les distances sont approximatives. Les textes, photographies et plans sont seulement donnés à titre indicatif et ne sont pas nécessairement complets. Leggett n'a pas testé tous les services, équipements ou installations et ne peut donc pas en garantir les spécificités.

Les informations pour les achats hors-plan sont donnés à titre indicatif seulement. La finition de la propriété peut varier. Les acheteurs sont invités à engager un spécialiste pour vérifier les plans et les spécifications énoncées dans leur contrat d'achat avec le promoteur.



DESCRIPTION

Venez découvrir cette demeure pleine de charme, de plain-pied, nichée dans un écrin de verdure, totalement à l'abri des regards indiscrets. Une propriété rare, offrant à la fois confort, tranquillité et un fort potentiel d'aménagement. Elle se compose d'une maison principale et une maison annexe.

La maison principale de 142 m² offre un espace de vie spacieux et lumineux, avec une entrée accueillante et de nombreux rangements. La vaste cuisine dinatoire s'ouvre sur un double séjour-salle à manger baigné de lumière, grâce à ses grandes baies vitrées donnant directement sur le jardin. Vous y trouverez également 4 belles chambres, une salle de bain, une salle d'eau, ainsi que deux WC. Les combles ont été aménagés, ajoutant des espaces supplémentaires.

La maison annexe de 24 m², avec la possibilité d'être agrandie, comprend une pièce de vie, une chambre en mezzanine et une salle d'eau avec WC. Cet espace est idéal pour une profession libérale, un bureau, ou peut être utilisé pour générer des revenus locatifs.

Cette charmante maison proche du centre de Jouy-en-Josas est située dans le quartier des Metz dans un chemin de campagne calme.. Construite sur un magnifique terrain clos de 548 m², à l'écart de la rue et elle est parfaitement protégée des regards. La maison principale est de plain-pied d'une surface de 142 m². Elle comprend une entrée avec rangements, une grande cuisine, un double salon-salle à manger lumineux, 4 chambres spacieuses, une salle de bains, une salle d'eau et...

TAXES LOCALES

Taxe habitation: EUR

NOTES