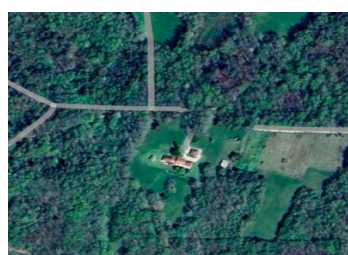


Longère au Calme, Grand Terrain, à Proximité de Brantôme en Périgord



INFORMATION

Ville:	Villars
Département:	Dordogne
Ch:	2
SdB:	2
Surface:	190 m ²
Terrain:	28000 m ²

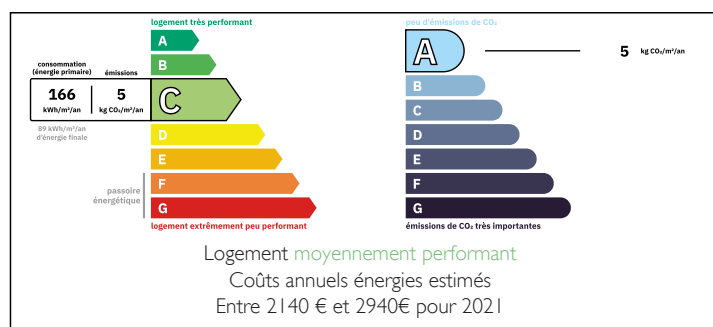
RÉSUMÉ

Belle longère sur 28 000 m² à 17 km de Brantôme restauration de qualité.

Située dans un environnement isolé, cette longère rénovée en 2011 offre 85 % de sa surface habitable de plain-pied. Elle comprend un séjour de 47 m² avec cheminée "Polyflamme", une cuisine équipée avec cuisinière à bois, un bureau de 23,6 m², et plusieurs espaces de rangement. La maison bénéficie d'un grand terrain de 28 000 m², partiellement boisé et clôturé, avec une terrasse sud en dallage pierre du pays, offrant une vue imprenable.

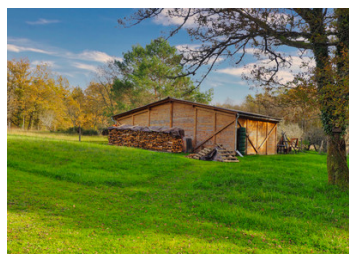
Les dépendances incluent une grange en bois avec 3 box pour chevaux et un garage pour 2 voitures. Chauffage à radiateurs infrarouges. À proximité de Brantôme, ce bien est idéal pour ceux qui recherchent tranquillité et confort sans travaux.

DPE



NB. Les prix cités font référence à des transactions en euros. Les fluctuations des taux de change ne sont pas de la responsabilité de l'agence ou de ceux qui la représentent. L'agence et ses représentants ne sont pas autorisés à faire ou donner des garanties relatives à la propriété. Ces indications ne font pas partie d'une offre ou d'un contrat et ne doivent pas être considérées comme des déclarations ou des représentations de faits, mais comme une représentation générale de la propriété. Toutes les superficies, les mesures ou les distances sont approximatives. Les textes, photographies et plans sont seulement donnés à titre indicatif et ne sont pas nécessairement complets. Leggett n'a pas testé tous les services, équipements ou installations et ne peut donc pas en garantir les spécificités.

Les informations pour les achats hors-plan sont donnés à titre indicatif seulement. La finition de la propriété peut varier. Les acheteurs sont invités à engager un spécialiste pour vérifier les plans et les spécifications énoncées dans leur contrat d'achat avec le promoteur.



DESCRIPTION

Brantôme enchante par sa situation pittoresque au bord de la Dronne, qui entoure entièrement la vieille ville. L'abbaye Saint-Pierre, dont les origines remontent à Charlemagne, marque le paysage urbain, tout comme le clocher roman et les grottes mystérieuses des premiers moines bénédictins. Avec ses ponts historiques, ses charmantes ruelles et son histoire vivante, Brantôme est l'un des plus beaux villages du Périgord - et la porte du Parc naturel régional Périgord-Limousin.

Cette superbe longère, entièrement rénovée en 2011 par des artisans locaux expérimentés, vous offre un cadre de vie idéal en Périgord. Située sur un grand terrain de 28 000 m², partiellement boisé et clôturé, cette maison bénéficie d'une situation isolée tout en étant proche de Brantôme.

L'intérieur, spacieux et fonctionnel, présente 85 % de surface habitable de plain-pied, avec de beaux volumes et des plafonds rampants dans certaines pièces. Vous y trouverez un grand séjour de 47 m² avec cheminée en pierre "Polyflamme" (foyer ouvert et fermé pour un excellent rendement), une cuisine équipée avec cuisinière à bois, un bureau de 23,6 m², ainsi que plusieurs rangements pratiques.

À l'extérieur, vous apprécierez une terrasse orientée sud, en dallage pierre du pays, partiellement couverte, offrant une vue magnifique sur le paysage sauvage. Les dépendances comprennent une grange en bois avec trois box pour chevaux et un garage pouvant accueillir deux voitures.

Chauffage à radiateurs infrarouges et nombreuses possibilités d'aménagements extérieurs pour un confort optimal.

Ce bien est parfait pour ceux qui souhaitent vivre sereinement en Périgord, dans un environnement...

TAXES LOCALES

Taxe habitation: EUR

NOTES