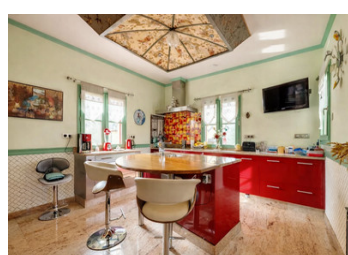
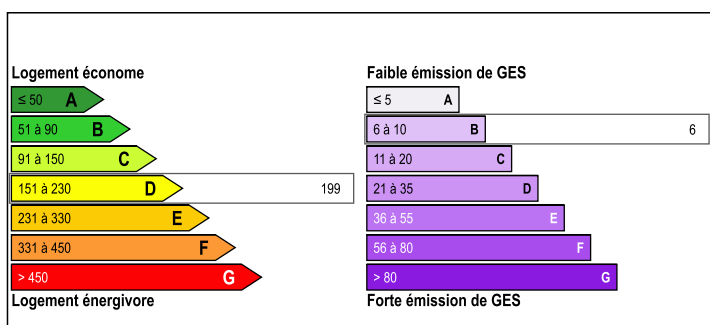


Grande demeure d'exception, Gîte, Piscine - Environnement extraordinaire | Vallée de la Dordogne - 10km Sarlat



DPE



INFORMATION

Ville:	Sarlat-la-Canéda
Département:	Dordogne
Ch:	6
SdB:	3
Surface:	290 m ²
Terrain:	3000 m ²

RÉSUMÉ

Vous cherchez une belle demeure périgourdine avec tout le confort moderne ?

Cette belle bâtisse d'environ 300 m², bénéficie d'un emplacement idéal au calme, à la lisière d'une forêt et à seulement quelques minutes de Sarlat.

Edifiée sur un terrain arboré de plus de 3 000m² avec vue dégagée sur la vallée de la Dordogne, sa grande piscine 10m x 5m, son plan d'eau et son gîte indépendant de 2 chambres en font une opportunité rare et vous offre une qualité de vie haut de gamme.

La maison principale comme suit :

En Rez de Jardin :

- hall d'entrée majestueux de 18m²
- espace de réception lumineux de 65m² avec cheminée
- cuisine de 18m²
- cellier de 10m²

NB. Les prix cités font référence à des transactions en euros. Les fluctuations des taux de change ne sont pas de la responsabilité de l'agence ou de ceux qui la représentent. L'agence et ses représentants ne sont pas autorisés à faire ou donner des garanties relatives à la propriété. Ces indications ne font pas partie d'une offre ou d'un contrat et ne doivent pas être considérées comme des déclarations ou des représentations de faits, mais comme une représentation générale de la propriété. Toutes les superficies, les mesures ou les distances sont approximatives. Les textes, photographies et plans sont seulement donnés à titre indicatif et ne sont pas nécessairement complets. Leggett n'a pas testé tous les services, équipements ou installations et ne peut donc pas en garantir les spécificités.

Les informations pour les achats hors-plan sont donnés à titre indicatif seulement. La finition de la propriété peut varier. Les acheteurs sont invités à engager un spécialiste pour vérifier les plans et les spécifications énoncées dans leur contrat d'achat avec le promoteur.

- buanderie

FR: 08 00 900 324 ou 0033 (0)553 566 254 FAX: 0033 (0)553 566 257- WC

Leggett Immobilier 42 Route de Ribérac 24340 La Rochebeaucourt France Tel: 08 00 900 324 Email: contact@leggett.fr

Gîte indépendant...



DESCRIPTION

Vous cherchez une belle demeure périgourdine avec tout le confort moderne ?

Cette belle bâtisse d'environ 300 m², bénéficie d'un emplacement idéal au calme, à la lisière d'une forêt et à seulement quelques minutes de la cité médiévale de Sarlat.

Edifiée sur un terrain arboré de plus de 3 000m² avec vue dégagée sur la vallée de la Dordogne, sa grande piscine 10m x 5m, son plan d'eau et son gîte indépendant de 2 chambres en font une opportunité rare et vous offre une qualité de vie haut de gamme.

La maison périgourdine est un patrimoine incontournable du département de la Dordogne. Architecture de caractère avec ses toits caractéristiques donne au Pays un charme très prisé. Cette grande demeure récente, bénéficie de tout le confort moderne (chauffage au sol, isolation, double vitrage, luminosité), tout en conservant la tradition architecturale.

Son architecture majestueuse avec ses multiples toits, à double et quadruple pan recouverts de tuiles plates en terre cuite, surplombés pour certains de fenêtres en chien assis, d'une grande cheminée, de briques ornementales sur le tour des portes et des fenêtres, en font une maison typique du Périgord aux prestations de très grandes qualités.

Lumineuse et pleine de charme, avec ses moulures et boiseries qui donnent du relief au décor. C'est une maison au style ultra coloré qui donne un sacré cachet au lieu. Chaque pièce est pensée afin de mettre en scène un lieu de vie sur mesure et invite aux voyages.

Cette maison vous accueille par un hall d'entrée "art nouveau"...

TAXES LOCALES

Taxe habitation: EUR

NOTES