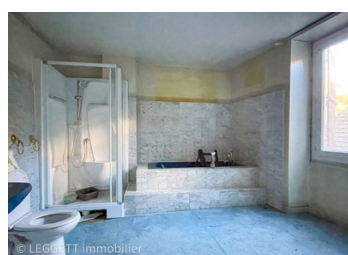
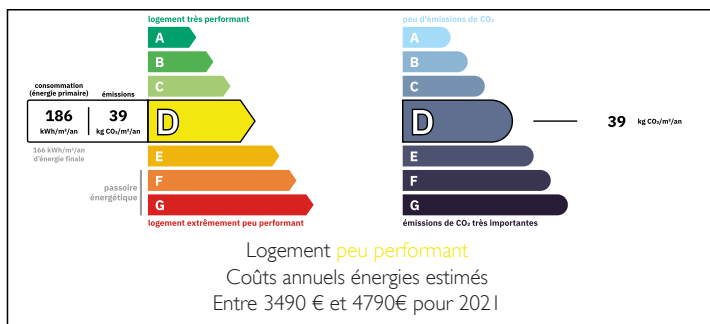


SOUS OFFRE - Grande maison de ville à rénover, très joli potentiel, jardin, dépendance



DPE



INFORMATION

Ville:	Souillac
Département:	Lot
Ch:	3
SdB:	1
Surface:	250 m ²
Terrain:	828 m ²

RÉSUMÉ

Spacieuse maison de ville à rénover dans le centre de Souillac, grands volumes, belle pierre, jardin et garage

Tous les commerces et services à pied pour cette maison de ville qui est à rénover entièrement.

Bâtie en pierres, très beaux volumes : grand séjour de 60 m² avec cantou et pierres au sol, salon avec cheminée, cuisine et arrière cuisine. L'arrière cuisine communique avec une ancienne grangette (garage / chaufferie / cave)

Une autre grande pièce en pierres, poutres et mezzanine a un accès indépendant direct sur jardin.

A l'étage trois grandes chambres et salle de bain ; tout le grenier peut être aménagé.

Menuiseries en simple et double vitrage ;

Maison à rénover avec de beaux éléments à garder.

NB. Les prix cités font référence à des transactions en euros. Les fluctuations des taux de change ne sont pas de la responsabilité de l'agence ou de ceux qui la représentent. L'agence et ses représentants ne sont pas autorisés à faire ou donner des garanties relatives à la propriété. Ces indications ne font pas partie d'une offre ou d'un contrat et ne doivent pas être considérées comme des déclarations ou des représentations de faits, mais comme une représentation générale de la propriété. Toutes les superficies, les mesures ou les distances sont approximatives. Les textes, photographies et plans sont seulement donnés à titre indicatif et ne sont pas nécessairement complets. Leggett n'a pas testé tous les services, équipements ou installations et ne peut donc pas en garantir les spécificités.

Les informations pour les achats hors-plan sont donnés à titre indicatif seulement. La finition de la propriété peut varier. Les acheteurs sont invités à engager un spécialiste pour vérifier les plans et les spécifications énoncées dans leur contrat d'achat avec le promoteur.



DESCRIPTION

Maison à rénover avec de beaux éléments à garder.
Voir détail :

Surface approximatives

Rez-de-chaussée

- salon avec cantou : 60 m²
- salon cheminée : 34 m²
- Cuisine et arrière cuisine : 27 m²
- pièce avec mezzanine / accès jardin : 25 m²
- Garage-chaudière-WC : 50 m²

Etage

- Palier : 16,50 m²
- Chambre 1 : 17,50 m²
- Chambre 2 : 22,50 m²
- Chambre 3 : 23 m²
- Salle de bain-WC : 13 m²
- grenier non aménagé : 100 m²

technique

- Chaudière fuel
- Cheminée
- Fibre optique
- Tout à l'égout
- Double et simple vitrage

Emplacement

Souillac : petite ville de 4000 habitants avec tous commerces, grande surface, maison médicale, école-collège-lycée

Train : ligne paris-Toulouse

Autoroute A20

Les informations sur les risques auxquels ce bien est exposé sont disponibles sur le site Géorisques : <https://www.georisques.gouv.fr>

TAXES LOCALES

Taxe habitation: EUR

NOTES