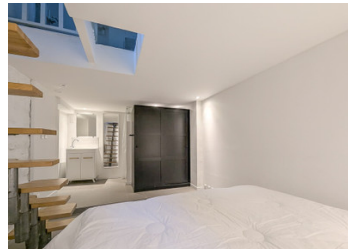
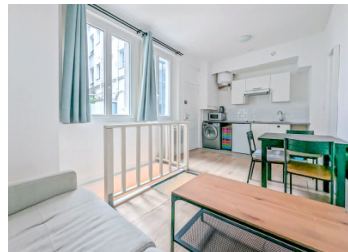


Paris 7, appartement refait à neuf en 2022 de 28m2 habitables, 2 pièces, sde, cuisine rue du Champ de Mars



INFORMATION

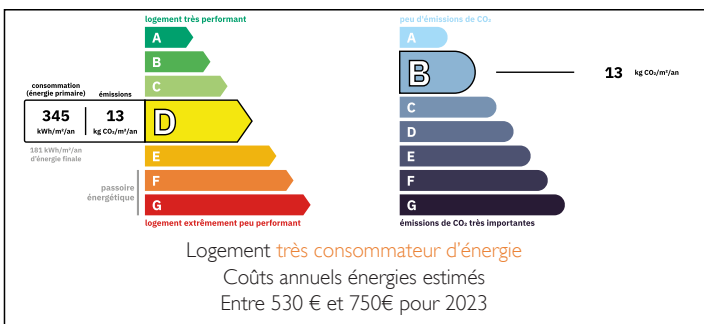
Ville:	Paris 7e Arrondissement
Département:	Paris
Ch:	I
SdB:	I
Surface:	14 m2
Terrain:	0 m2

RÉSUMÉ

Paris 7 eme, Dans un immeuble du 18 eme siècle entièrement rénové en 2022. Leggett immobilier vous propose appartement entièrement refait avec murs en pierres apparentes situé au rez-de-chaussée d'un petit bâtiment de deux étages sur cour très calme.

Cet élégant appartement contemporain de 28 m2 habitables comprend un espace de vie de 14 m2 avec un coin cuisine deux grandes fenêtres en double vitrage et en souplex | pièce avec salle d'eau avec douche à l'italienne et des toilettes séparés.

DPE



NB. Les prix cités font référence à des transactions en euros. Les fluctuations des taux de change ne sont pas de la responsabilité de l'agence ou de ceux qui la représentent. L'agence et ses représentants ne sont pas autorisés à faire ou donner des garanties relatives à la propriété. Ces indications ne font pas partie d'une offre ou d'un contrat et ne doivent pas être considérées comme des déclarations ou des représentations de faits, mais comme une représentation générale de la propriété. Toutes les superficies, les mesures ou les distances sont approximatives. Les textes, photographies et plans sont seulement donnés à titre indicatif et ne sont pas nécessairement complets. Leggett n'a pas testé tous les services, équipements ou installations et ne peut donc pas en garantir les spécificités.

Les informations pour les achats hors-plan sont donnés à titre indicatif seulement. La finition de la propriété peut varier. Les acheteurs sont invités à engager un spécialiste pour vérifier les plans et les spécifications énoncées dans leur contrat d'achat avec le promoteur.



DESCRIPTION

Paris 7eme arrondissement, quartier du centre de Paris connus pour ses nombreux monuments et ses très beaux immeubles est aussi le quartier le plus verts de Paris, grâce au parc du champ de mars et à l'Esplanade des Invalides mais aussi parce qu'on y trouve beaucoup de petits squares publics et quelques grands privé. C'est un quartier touristique mais aussi très familiale autour de la rue Cler dans le secteur du Gros Caillou, où il se trouve de nombreuses écoles publiques et privées. C'est aussi une partie commerçante du quartiers, des petits commerces de toutes sortes sont présents et dans tous les domaines d'activités, tels que restaurants, café, tabac, commerces de bouches, quincailleries , serruriers , cordonniers, marques de vêtements et de chaussures, parfumeries, lingerie, boutiques de jouets, bijouteries, librairies, fleuristes, pressing, etc. C'est ici que Leggett immobilier vous présente dans un immeuble du fin 18 eme siècle avec une ancienne porte d'entrée double en bois et poignées laiton typique des immeubles parisiens donnant sur un large hall avec au sol des carreaux de ciment formant tapis. Face à cet entrée une double porte ancienne vitrée ouvre sur la cour ravalée et très calme ou se trouve trois petits bâtiments. Au rez-de-chaussée de chaussée de l'un deux entièrement refait en 2022, un appartement de 28 m2 habitable lui aussi entièrement rénové en 2022 se composant d'un séjour de 14 m2 avec un espace cuisine éclairé par deux fenêtres en double vitrage et équipé de...

TAXES LOCALES

Taxe foncière: 334 EUR

Taxe habitation: EUR

NOTES