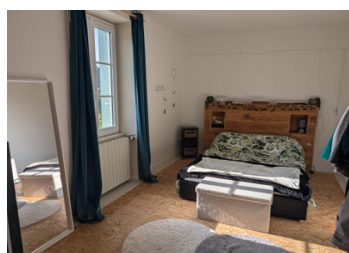


**SOUS OFFRE - Remalard bordure du village, corps de ferme sur IH de terrain avec dépendances en pierres, puits.**



## INFORMATION

Ville:	Rémalard en Perche
Département:	Orne
Ch:	2
SdB:	1
Surface:	82 m2
Terrain:	11410 m2

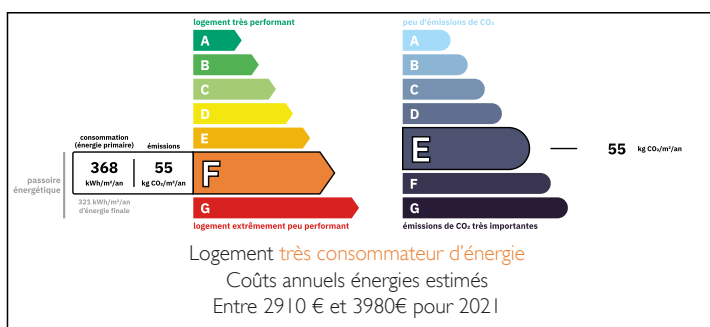


## RÉSUMÉ

Maison à vendre dans le Perche, Secteur Remalard, en bordure du village, commerces à pied. Au pied des sentiers et la voie verte.

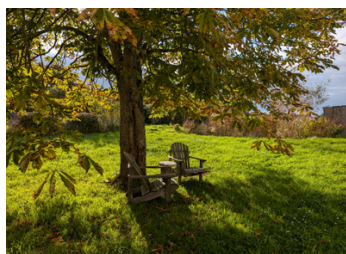
La maison plain-pied en bon état, deux chambres. Granges en pierres, verger et puits, IH terrain. Belles vues

## DPE



NB. Les prix cités font référence à des transactions en euros. Les fluctuations des taux de change ne sont pas de la responsabilité de l'agence ou de ceux qui la représentent. L'agence et ses représentants ne sont pas autorisés à faire ou donner des garanties relatives à la propriété. Ces indications ne font pas partie d'une offre ou d'un contrat et ne doivent pas être considérées comme des déclarations ou des représentations de faits, mais comme une représentation générale de la propriété. Toutes les superficies, les mesures ou les distances sont approximatives. Les textes, photographies et plans sont seulement donnés à titre indicatif et ne sont pas nécessairement complets. Leggett n'a pas testé tous les services, équipements ou installations et ne peut donc pas en garantir les spécificités.

Les informations pour les achats hors-plan sont donnés à titre indicatif seulement. La finition de la propriété peut varier. Les acheteurs sont invités à engager un spécialiste pour vérifier les plans et les spécifications énoncées dans leur contrat d'achat avec le promoteur.



## DESCRIPTION

La maison est composée d'une entrée, cuisine, séjour avec cheminée (27m<sup>2</sup>), deux chambres (14m<sup>2</sup>, 14m<sup>2</sup>), salle de bain avec wc. Grenier aménageable (90m).

Dépendances en pierres:

- Grande grange en pierres (100m<sup>2</sup>)
- étables 48m + 46m<sup>2</sup> avec grenier
- garage (41m) avec grenier
- grange (46m<sup>2</sup>) avec grenier

Chauffage au gaz.

Terrain de 11410 m<sup>2</sup> avec verger, puits.

-----  
Les informations sur les risques auxquels ce bien est exposé sont disponibles sur le site Géorisques : <https://www.georisques.gouv.fr>

## TAXES LOCALES

Taxe foncière: 452 EUR

Taxe habitation: EUR

## NOTES