

92 Anthony, RER C Appartement 3 pièces 62 m2, grande terrasse + balcon filant, parking en sous sol



## INFORMATION

Ville:	Antony
Département:	Hauts-de-Seine
Ch:	2
SdB:	1
Surface:	62 m2
Exterieur:	27 m2

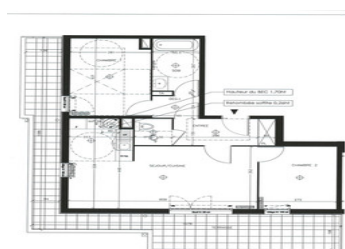
## RÉSUMÉ

92 Antony, secteur RER C / Chemin d'Antony, Leggett immobilier vous présente dans un immeuble récent au dernier étage, un appartement traversant de 3 pièces, 62 m2 avec une belle terrasse de 27 m2 et un balcon filant. Le plan est bien conçu : un salon de 26 m2 avec cuisine ouverte, deux chambres de 10 et 12 m2, avec portes vitrées donnant sur un bel extérieur sans vis à vis, grande salle de bain avec baignoire, toilettes séparées de 2 m2. Le tout disposé en étoile autour d'une entrée avec placard.

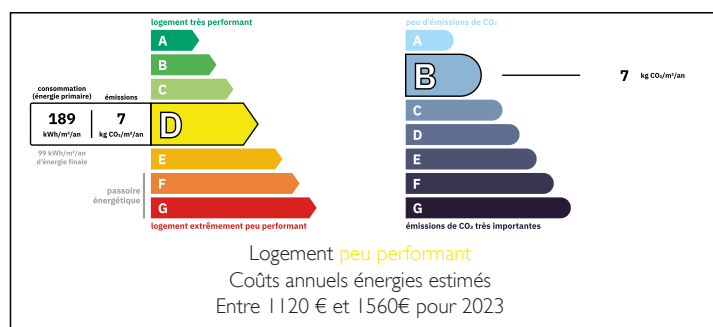
Le séjour est ouvert sur la grande terrasse par une large baie vitrée coulissante.

Un lieu très lumineux sans vis à vis, proche du lycée Descartes et du RER C station Chemin d'Antony à 4 minutes à pied.

Entourée de verdure, dans une résidence très...



## DPE



NB. Les prix cités font référence à des transactions en euros. Les fluctuations des taux de change ne sont pas de la responsabilité de l'agence ou de ceux qui la représentent. L'agence et ses représentants ne sont pas autorisés à faire ou donner des garanties relatives à la propriété. Ces indications ne font pas partie d'une offre ou d'un contrat et ne doivent pas être considérées comme des déclarations ou des représentations de faits, mais comme une représentation générale de la propriété. Toutes les superficies, les mesures ou les distances sont approximatives. Les textes, photographies et plans sont seulement donnés à titre indicatif et ne sont pas nécessairement complets. Leggett n'a pas testé tous les services, équipements ou installations et ne peut donc pas en garantir les spécificités.

Les informations pour les achats hors-plan sont donnés à titre indicatif seulement. La finition de la propriété peut varier. Les acheteurs sont invités à engager un spécialiste pour vérifier les plans et les spécifications énoncées dans leur contrat d'achat avec le promoteur.



## DESCRIPTION

Antony est une ville à 8 km au Sud de Paris, proche de l'aéroport d'Orly et bien reliée par les transports notamment le RER C et RER B.

Vous trouverez un centre ville très commerçant avec une rue piétonne et une grande zone commerciale dans le centre ville avec de nombreuses grandes enseignes de toutes sortes.

Situé dans une zone très calme, à l'abri de tous les bruits de la ville, ce petit quartier de conception récente est un vrai havre de paix. Habité par des familles pour la plupart propriétaires.

Cet immeuble de 4 étages fait partie d'un ensemble de 5 petits immeubles et 7 maisons dont la construction a été achevée en juillet 2012.

Les rues, bordées d'arbres fleuris sont marquées de place de parking non réservées et de plates bandes, avec un espace de jeux pour enfants équipés de balançoires et toboggans.

L'immeuble est sécurisé par un code et un interphone.

L'appartement est accessible par un ascenseur. Le palier est large et comprend quatre portes d'entrées d'appartements éloignées les unes des autres. L'appartement est sécurisée par une porte avec une serrure multi points anti effraction. Au 4 ème et dernier étage ce 3 pièces, avec un salon parqueté avec cuisine ouverte au sol carrelé, 2 chambres avec moquette, une salle de bain avec baignoire et une vasque sur meuble, un grand toilette accessible aux handicapés.

Toutes les pièces s'ouvrent sur l'extérieur par des portes fenêtres vitrées en double vitrage et donnent accès à la terrasse ou au...

## TAXES LOCALES

**Taxe foncière: 1626 EUR**

**Taxe habitation: EUR**

## NOTES