

Magnifique villa de quatre chambres construite en 2011 sur 2400m2 de jardin avec panneaux solaires

EXCLUSIF

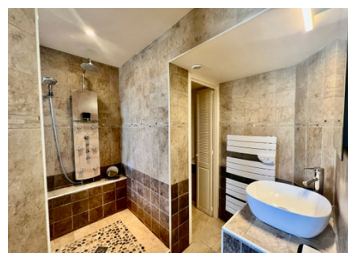


INFORMATION

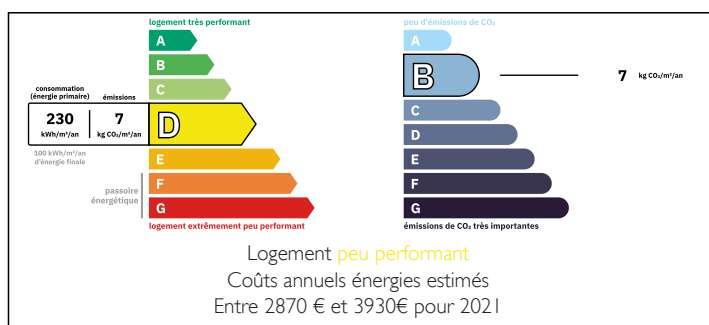
Ville:	Saint-Dizier-Masbaraud
Département:	Creuse
Ch:	4
SdB:	2
Surface:	180 m2
Terrain:	2430 m2

RÉSUMÉ

Belle opportunité , pour cette maison construite dans les années 2010:2011. 188m2 habitables sur 2400m2 de jardin clos et entretenu (mare potager) garage indépendant (30m2) places de parking 4 chambres , système panneaux solaires installés générant un gain financier . assainissement aux normes . a 12 kms d une grande ville et petits commerces sur place.

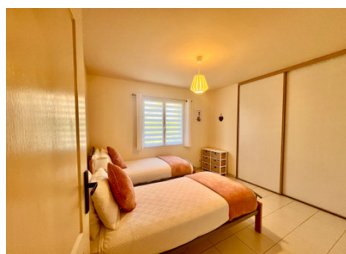


DPE



NB. Les prix cités font référence à des transactions en euros. Les fluctuations des taux de change ne sont pas de la responsabilité de l'agence ou de ceux qui la représentent. L'agence et ses représentants ne sont pas autorisés à faire ou donner des garanties relatives à la propriété. Ces indications ne font pas partie d'une offre ou d'un contrat et ne doivent pas être considérées comme des déclarations ou des représentations de faits, mais comme une représentation générale de la propriété. Toutes les superficies, les mesures ou les distances sont approximatives. Les textes, photographies et plans sont seulement donnés à titre indicatif et ne sont pas nécessairement complets. Leggett n'a pas testé tous les services, équipements ou installations et ne peut donc pas en garantir les spécificités.

Les informations pour les achats hors-plan sont donnés à titre indicatif seulement. La finition de la propriété peut varier. Les acheteurs sont invités à engager un spécialiste pour vérifier les plans et les spécifications énoncées dans leur contrat d'achat avec le promoteur.



DESCRIPTION

Vous arrivez sur cette propriété par un portail en aluminium et brise-vue sur toute la façade. Vaste parking et un garage indépendant de 30 m² avec porte basculante (eau et électricité) : vous accédez à la maison par une des 2 terrasses carrelées et abritées. Une entrée qui dessert une cuisine ouverte équipée et aménagée avec îlot central, une porte vous permet d'accéder à une buanderie moderne ainsi qu'une pièce de rangement de 10 m² avec une surface identique au-dessus (accès par trappe et échelle intégrée) de la cuisine, vous êtes directement dans un salon salle à manger ouvert de 40 m²; le salon séjour sont traversants assurant une belle luminosité toute la journée avec une hauteur sous plafond de 6.5 m au milieu du salon, un couloir dessert 3 chambres avec placards intégrés surface des chambres, 12/14/14.5 m². Un Wc séparé. 1 salle de bain avec douche, baignoire et 2 lavabos, vasques séparés. 1 bel escalier vous mène à une mezzanine de 20 m² pouvant faire office de 2^e salon sur le côté, une chambre de 16 m² avec sa salle de bain privative (douche, lavabo) 1 Wc séparé et placard intégré. Toutes les huisseries sont en PVC double vitrage, stores occultant électriques sur toutes les ouvertures. Maison complètement isolée. production eau chaude par ballon électrique et chauffage au sol et convecteurs modernes. La maison possède une grande surface de panneaux solaire ce qui réduit fortement le cout...

TAXES LOCALES

Taxe foncière: 1153 EUR

Taxe habitation: EUR

NOTES