

Maison Type 6 St Paul-les-Dax (proche du Grand Mail et du Lac Christus)



INFORMATION

Ville:	Saint-Paul-lès-Dax
Département:	Landes
Ch:	5
SdB:	2
Surface:	154 m ²
Terrain:	623 m ²

RÉSUMÉ

Situé idéalement en plein coeur de St Paul les Dax dans un environnement tranquille à moins de 3 mn du Grand Mail (800 m), de la mairie, et du Lac de Christus ! Toutes les écoles de la maternelle au collège sont aussi accessibles à pied. Arrêt de bus à 100 m. (ligne 3) allant en direct au centre-ville de Dax et jusqu'au Lycée Borda.

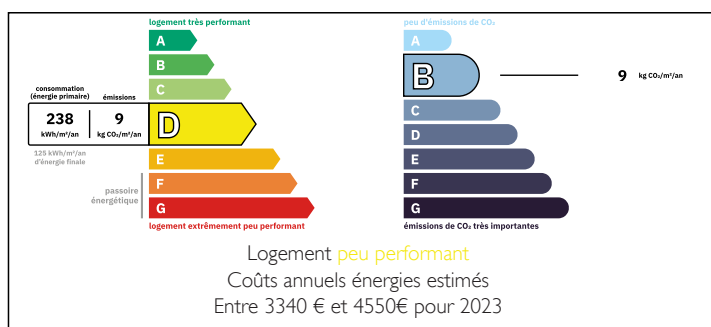
Cette grande maison familiale d'environ 154 m² habitables (177 m² utiles) comprend 5 chambres dont 2 en RC, 1 salle d'eau à chaque niveau, un coin bureau à l'étage, une véranda, un grand garage, et beaucoup de rangements.

Le gros oeuvre est en parfait état, la construction est en double cloison brique sur vide sanitaire.

Très beau potentiel, avec réagencement facile de la distribution des pièces (plans disponibles sur demande). Le prix tient bien entendu...



DPE



NB. Les prix cités font référence à des transactions en euros. Les fluctuations des taux de change ne sont pas de la responsabilité de l'agence ou de ceux qui la représentent. L'agence et ses représentants ne sont pas autorisés à faire ou donner des garanties relatives à la propriété. Ces indications ne font pas partie d'une offre ou d'un contrat et ne doivent pas être considérées comme des déclarations ou des représentations de faits, mais comme une représentation générale de la propriété. Toutes les superficies, les mesures ou les distances sont approximatives. Les textes, photographies et plans sont seulement donnés à titre indicatif et ne sont pas nécessairement complets. Leggett n'a pas testé tous les services, équipements ou installations et ne peut donc pas en garantir les spécificités.

Les informations pour les achats hors-plan sont donnés à titre indicatif seulement. La finition de la propriété peut varier. Les acheteurs sont invités à engager un spécialiste pour vérifier les plans et les spécifications énoncées dans leur contrat d'achat avec le promoteur.



DESCRIPTION

Au RC :

Séjour-salon

Cuisine indépendante

2 chambres

1 WC

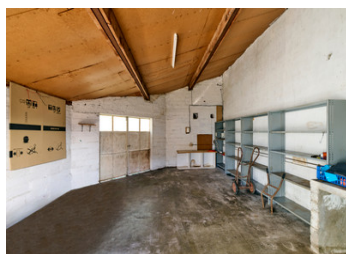
1 SE

Cellier

Véranda

Garage

Abri-voiture



Au 1er étage :

Palier-placards

Bureau/dégagement

3 chambres

2 salles d'eau lavabo-bidet avec douche commune

Combles/rangement

TAXES LOCALES

Taxe foncière: 2363 EUR

Taxe habitation: EUR

Le système d'alarme installé il y a environ 2 ans reste en place, télésurveillance possible comme aujourd'hui avec contrat.

Les informations sur les risques auxquels ce bien est exposé sont disponibles sur le site Géorisques : <https://www.georisques.gouv.fr>

NOTES