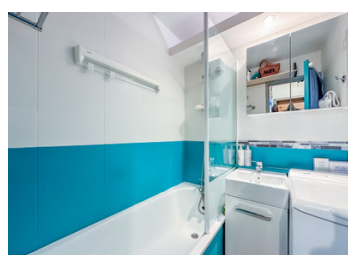
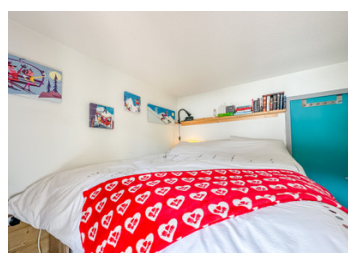
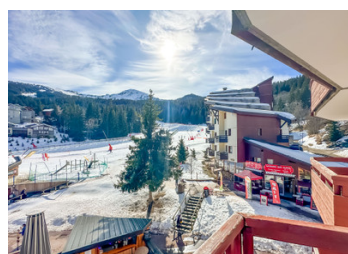
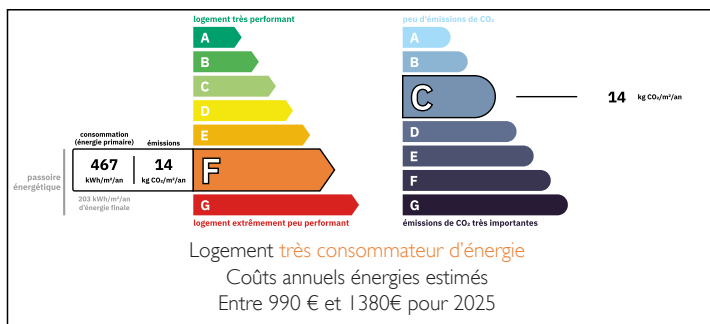


Ski aux pieds, appartement 1 chambre au cœur de La Tania, Courchevel, 3 Vallées avec balcon exposé sud-ouest.

EXCLUSIF



DPE



INFORMATION

Ville:	Courchevel
Département:	Savoie
Ch:	I
SdB:	I
Surface:	26 m ²
Exterieur:	4 m ²

RÉSUMÉ

Appartement Ski-in/Ski-out, Exclusivité Leggett Immobilier

Cet appartement une chambre offre un accès imbattable au ski à Courchevel et aux Trois Vallées, avec un départ et retour skis aux pieds, ainsi qu'une proximité immédiate avec les commerces et restaurants de La Tania. Profitez de vues imprenables depuis le balcon exposé sud-est, surplombant le village, les montagnes et les pistes de ski.

L'appartement de 26 m² comprend :

Une entrée avec rangement

Un séjour ouvert avec cuisine et placards, donnant sur un superbe balcon orienté sud-est

Une chambre avec un lit surélevé pouvant être abaissé et utilisé en lit double ou lits jumeaux

Une salle de bain avec machine à laver et un WC

NB. Les prix cités font référence à des transactions en euros. Les fluctuations des taux de change ne sont pas de la responsabilité de l'agence ou de ceux qui la représentent. L'agence et ses représentants ne sont pas autorisés à faire ou donner des garanties relatives à la propriété. Ces indications ne font pas partie d'une offre ou d'un contrat et ne doivent pas être considérées comme des déclarations ou des représentations de faits, mais comme une représentation générale de la propriété. Toutes les superficies, les mesures ou les distances sont approximatives. Les textes, photographies et plans sont seulement donnés à titre indicatif et ne sont pas nécessairement complets. Leggett n'a pas testé tous les services, équipements ou installations et ne peut donc pas en garantir les spécificités.

Les informations pour les achats hors-plan sont donnés à titre indicatif seulement. La finition de la propriété peut varier. Les acheteurs sont invités à engager un spécialiste pour vérifier les plans et les spécifications énoncées dans leur contrat d'achat avec le promoteur.



DESCRIPTION

Appartement une chambre, Ski-in/Ski-out, Exclusivité Leggett Immobilier

Cet appartement une chambre offre un accès imbattable au ski à Courchevel et aux Trois Vallées, avec un départ et retour skis aux pieds, ainsi qu'une proximité immédiate avec les commerces et restaurants de La Tania. Nichée entre Courchevel et Méribel, La Tania est une charmante station piétonne offrant une atmosphère conviviale, un accès direct aux vastes domaines skiables des Trois Vallées et une sélection de bars, restaurants et services pour profiter pleinement de la saison. Profitez de vues imprenables depuis le balcon exposé sud-est, surplombant le village, les montagnes et les pistes de ski.

L'appartement de 26 m² comprend :

- Une entrée avec rangement
 - Un séjour ouvert avec cuisine et placards, donnant sur un superbe balcon orienté sud-est
 - Une chambre avec un lit surélevé pouvant être abaissé et utilisé en lit double ou lits jumeaux
 - Une salle de bain avec machine à laver et un WC séparé
 - Un casier à skis privé avec accès direct aux pistes
- Cette propriété est vendue meublée et prête à emménager.
- Un véritable refuge alpin dans un emplacement de choix .
- Contactez nous pour plus d'info
-
- Copropriété de 93 lots
- Charges annuelles prévisionnelles : 2436€
-
- Les informations sur les risques auxquels ce bien est exposé sont disponibles sur le site Géorisques : <https://www.georisques.gouv.fr>

TAXES LOCALES

Taxe foncière: **686 EUR**

Taxe habitation: **EUR**

NOTES