

Domaine d'Exception entre Ciel et Nature – Une Vie à Part, à Imaginer et à Vivre



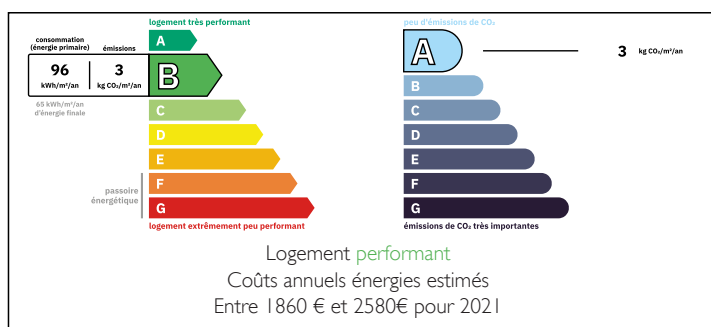
INFORMATION

Ville:	Limoux
Département:	Aude
Ch:	15
SdB:	11
Surface:	650 m ²
Terrain:	210000 m ²

RÉSUMÉ

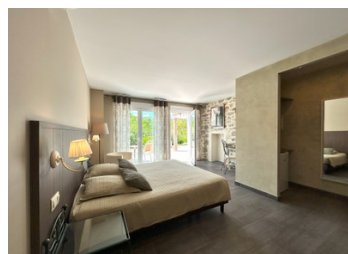
Sur 21 hectares de nature intacte avec vue panoramique, ce domaine d'exception offre calme absolu et potentiel remarquable. Jardin paysager de 1 000 plantes, étang à carpes koï, sentiers dans les bois et prairies. Il comprend 4 chambres d'hôtes avec terrasses privées, 2 gîtes, une salle à manger de 59 m², plusieurs logements loués, un studio et un bureau. Piscine chauffée solaire, garage, hangar bois et bornes de recharge. Entièrement éco-rénové : panneaux solaires, isolation renforcée, systèmes intelligents. Idéal pour résidence privée, retraite bien-être ou projet d'accueil haut de gamme. Unique en son genre.

DPE



NB. Les prix cités font référence à des transactions en euros. Les fluctuations des taux de change ne sont pas de la responsabilité de l'agence ou de ceux qui la représentent. L'agence et ses représentants ne sont pas autorisés à faire ou donner des garanties relatives à la propriété. Ces indications ne font pas partie d'une offre ou d'un contrat et ne doivent pas être considérées comme des déclarations ou des représentations de faits, mais comme une représentation générale de la propriété. Toutes les superficies, les mesures ou les distances sont approximatives. Les textes, photographies et plans sont seulement donnés à titre indicatif et ne sont pas nécessairement complets. Leggett n'a pas testé tous les services, équipements ou installations et ne peut donc pas en garantir les spécificités.

Les informations pour les achats hors-plan sont donnés à titre indicatif seulement. La finition de la propriété peut varier. Les acheteurs sont invités à engager un spécialiste pour vérifier les plans et les spécifications énoncées dans leur contrat d'achat avec le promoteur.



DESCRIPTION

Ici, le temps semble suspendu. Sur 21 hectares de nature préservée, un paysage de carte postale se déploie entre vallons, prairies, forêts et montagnes en toile de fond. Le regard se perd, l'esprit s'apaise. Cette propriété hors normes est bien plus qu'un lieu : c'est un monde à part, pensé pour ceux qui rêvent grand — que ce soit pour y vivre en toute discrétion, ou pour créer un projet touristique d'exception.

Un jardin remarquable, planté de plus de 1 000 espèces, un verger généreux, un étang peuplé de carpes koï, des sentiers de promenade secrets... Ici, la nature est un luxe quotidien.

Un art de recevoir dans le calme et la beauté
4 chambres d'hôtes de charme, toutes avec terrasse privative et vue à couper le souffle

2 gîtes indépendants (100 m² et 75 m²), parfaits pour des séjours en famille

Une salle à manger chaleureuse de 59 m² pour partager, échanger, créer du lien

Plusieurs logements loués à l'année, offrant une rentabilité immédiate (appartements meublés, non meublés, maison de 168 m²)

Un studio indépendant et un espace bureau pour travailler ou accueillir autrement

Des équipements pensés pour durer et séduire
Une piscine chauffée solaire avec vue panoramique et plages de détente (120 m²)

Bâtiments techniques parfaitement intégrés (local de 80 m², garage, hangar bois de 75 m²)

Bornes de recharge électrique, parking privé et espaces fonctionnels

Un engagement éco-responsable profond

TAXES LOCALES

Taxe foncière: **5282 EUR**

Taxe habitation: **EUR**

NOTES