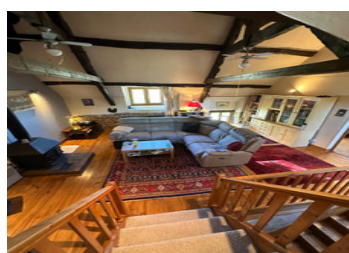


Secteur Ploermel/Josselin Propriété indépendant en pierre pleine de caractère - 3 chambres, joli jardin.



## INFORMATION

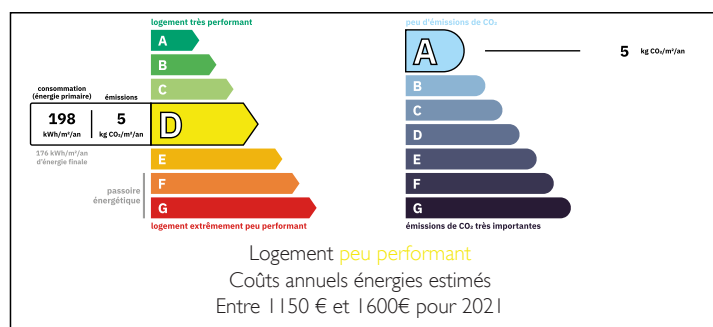
Ville:	Helléan
Département:	Morbihan
Ch:	3
SdB:	3
Surface:	146 m <sup>2</sup>
Terrain:	8457 m <sup>2</sup>



## RÉSUMÉ

Située dans un joli hameau de propriétés en pierre, cette maison a beaucoup à offrir. L'intérieur est atypique, et chaque pièce offre son propre charme. Chambre avec salle de bain attenante au rez-de-chaussée avec son propre salon et avec une poêle à pellet pour ambiance. La grande cuisine aménagée et équipée est au niveau suivant avec une belle véranda ensoleillée. Offrant une vue sur le joli jardin

## DPE



NB. Les prix cités font référence à des transactions en euros. Les fluctuations des taux de change ne sont pas de la responsabilité de l'agence ou de ceux qui la représentent. L'agence et ses représentants ne sont pas autorisés à faire ou donner des garanties relatives à la propriété. Ces indications ne font pas partie d'une offre ou d'un contrat et ne doivent pas être considérées comme des déclarations ou des représentations de faits, mais comme une représentation générale de la propriété. Toutes les superficies, les mesures ou les distances sont approximatives. Les textes, photographies et plans sont seulement donnés à titre indicatif et ne sont pas nécessairement complets. Leggett n'a pas testé tous les services, équipements ou installations et ne peut donc pas en garantir les spécificités.

Les informations pour les achats hors-plan sont donnés à titre indicatif seulement. La finition de la propriété peut varier. Les acheteurs sont invités à engager un spécialiste pour vérifier les plans et les spécifications énoncées dans leur contrat d'achat avec le promoteur.



## DESCRIPTION

### Chauffage

Le poêle bouilleur chauffage central, et en appoint un poêle à granulés flamme verte installé à partir de 2020 (système individuel)

Les jardins sont vastes et bien entretenus, sans vis à vis. Il y a des places de parking devant la maison, en plus du garage.

N'hésitez pas à communiquer avec nous pour obtenir plus d'information.

-----  
Les informations sur les risques auxquels ce bien est exposé sont disponibles sur le site Géorisques : <https://www.georisques.gouv.fr>

## TAXES LOCALES

Taxe habitation: EUR

## NOTES