

Perche. Ravissant presbytère de 1784, au coeur d'un village sarthois, des communs, parc 1,710m ...



INFORMATION

| | |
|--------------|---------------------|
| Ville: | Nogent-le-Bernard |
| Département: | Sarthe |
| Ch: | 4 |
| SdB: | 3 |
| Surface: | 280 m ² |
| Terrain: | 1710 m ² |



RÉSUMÉ

Perche. A moins de 2 H de Paris, et 15 mn de d' une gare SNCF pour Montparnasse, entre Bellême et la Ferté Bernard, ancien presbytère de 1784 avec dépendances sur 1710 m² de jardin clos...

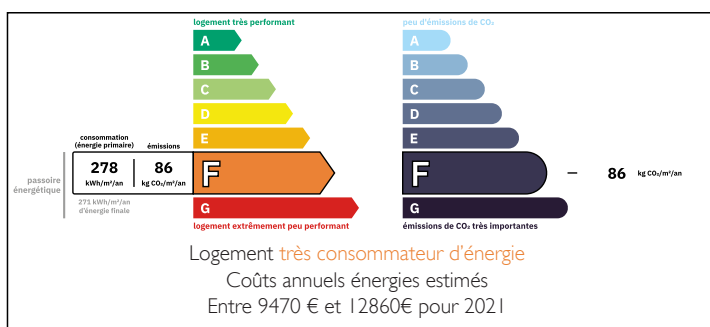
Une ravissante propriété agrandie au fil des siècles. Beaux volumes et éléments d'époque.

280m² habitable.

Communs 110 m²

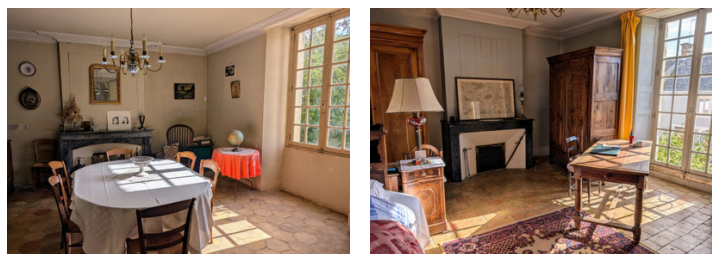
Parc de 1710m²

DPE



NB. Les prix cités font référence à des transactions en euros. Les fluctuations des taux de change ne sont pas de la responsabilité de l'agence ou de ceux qui la représentent. L'agence et ses représentants ne sont pas autorisés à faire ou donner des garanties relatives à la propriété. Ces indications ne font pas partie d'une offre ou d'un contrat et ne doivent pas être considérées comme des déclarations ou des représentations de faits, mais comme une représentation générale de la propriété. Toutes les superficies, les mesures ou les distances sont approximatives. Les textes, photographies et plans sont seulement donnés à titre indicatif et ne sont pas nécessairement complets. Leggett n'a pas testé tous les services, équipements ou installations et ne peut donc pas en garantir les spécificités.

Les informations pour les achats hors-plan sont donnés à titre indicatif seulement. La finition de la propriété peut varier. Les acheteurs sont invités à engager un spécialiste pour vérifier les plans et les spécifications énoncées dans leur contrat d'achat avec le promoteur.



DESCRIPTION

Le presbytère de 280m², édifié sur caves, est composée au rez-de-chaussé (tomettes) d'une entrée principale (10 m²), séjour (30m²) avec cheminée en marbre et moulures en plâtres d'origine; salle à manger (24m²) avec cheminée en marbre, cuisine (26 m²) aménagée et équipée avec cheminée et four à pain, arrière cuisine (13 m²), dégagement (21 m²), autre entrée (4m²).

Au premier, couloir (22 m²) desservant chambre 1 (22 m²) avec boiseries et cheminée, salle de bains privative (5 m²), chambre 2 (22 m²) avec cheminée et boudoir (4,5 m²), bureau de 7.6 m²; chambre 3 et 4 (14m² & 14 m² avec cheminée), salle d'eau avec wc. Au deuxième, couloir '(7.7 m²) desservant chambre 5 de 27 m² avec magnifique charpente, chambre 6 de 14m²; wc, pièce d'eau, dégagement, grenier aménageable de 51m².Cave de 65 m² avec chaufferie; CC au fuel.Simple vitrage, tout à l'éégout.Attenant, ancienne écurie (2 m² et 10 m²). Rafraichissement à prévoir.

A l'écart, dépendance en pierre 107 m², préau de 20 m², entrée avec départ d'escalier XVIII ème (5 m²), 2 pièces de 21m² et 20 m² (dont une avec cheminée. Etage, grande pièce de vie de 42 m² avec cheminée et re coin de 3 m². Toiture en très bon état.

Le tout sur un jardin clos sur 2 niveaux avec escalier en pierre de 1710m² avec terrasse et ancienne mare.

Les...

TAXES LOCALES

Taxe habitation: EUR

NOTES