

## Chalet dans un beau village de montagne



## INFORMATION

Ville:	Les Allues
Département:	Savoie
Ch:	6
SdB:	3
Surface:	143 m <sup>2</sup>
Terrain:	500 m <sup>2</sup>

## RÉSUMÉ

Ce charmant chalet de village d'environ 200 m<sup>2</sup> est un nid douillet parfait à Méribel Les Allues, au cœur des 3 Vallées :

Une belle cuisine entièrement équipée

Une salle à manger spacieuse et lumineuse

Un salon confortable avec un poêle à bois

6 chambres de bonne taille, 3 salles de bains

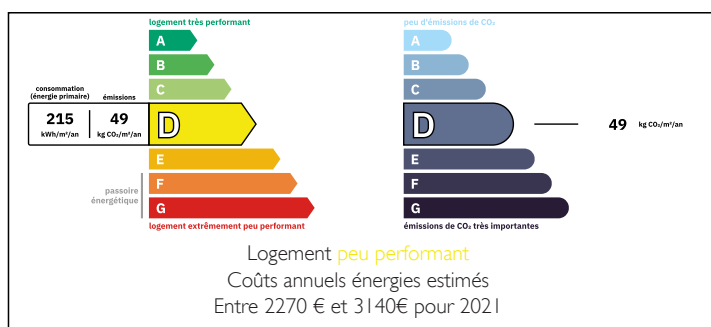
Un grand jardin extérieur orienté au sud

Une terrasse orientée sud avec jacuzzi

Un garage et un parking extérieur

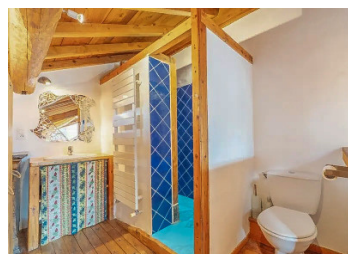
Le chalet est niché dans un charmant hameau au pied de la célèbre station de ski de Méribel et à côté du beau village historique des Allues. Un téléphérique et un service de bus gratuit vous emmènent directement sur les pistes de ski et le village des Allues dispose de bars, de restaurants et de boutiques. En été, cette partie de la vallée est l'endroit où il faut être car il y a de l'activité...

## DPE



NB. Les prix cités font référence à des transactions en euros. Les fluctuations des taux de change ne sont pas de la responsabilité de l'agence ou de ceux qui la représentent. L'agence et ses représentants ne sont pas autorisés à faire ou donner des garanties relatives à la propriété. Ces indications ne font pas partie d'une offre ou d'un contrat et ne doivent pas être considérées comme des déclarations ou des représentations de faits, mais comme une représentation générale de la propriété. Toutes les superficies, les mesures ou les distances sont approximatives. Les textes, photographies et plans sont seulement donnés à titre indicatif et ne sont pas nécessairement complets. Leggett n'a pas testé tous les services, équipements ou installations et ne peut donc pas en garantir les spécificités.

Les informations pour les achats hors-plan sont donnés à titre indicatif seulement. La finition de la propriété peut varier. Les acheteurs sont invités à engager un spécialiste pour vérifier les plans et les spécifications énoncées dans leur contrat d'achat avec le promoteur.



## TAXES LOCALES

Taxe habitation: EUR

## NOTES

## DESCRIPTION

Le chalet s'étend sur 3 étages. L'entrée mène à un grand espace de rangement et au garage, puis à la cuisine/salle à manger avec des portes-fenêtres donnant sur le jardin.

Le salon est surélevé et s'ouvre sur une belle terrasse avec jacuzzi. Un petit escalier mène à deux chambres et à une salle d'eau offrant une vue magnifique sur les prairies et les montagnes.

La cuisine et la salle à manger spacieuses sont charmantes et entièrement équipées. Un autre escalier mène à trois autres chambres et à une grande salle de bains.

La chambre principale avec salle de bains se trouve au sommet de la maison. Elle est douillette et confortable, avec de belles poutres en bois, mais lumineuse grâce aux fenêtres à velux.

L'espace extérieur est fabuleux avec une pelouse plate et un jardin, exposés au sud, parfaits pour se détendre et manger à l'extérieur. En hiver, les enfants peuvent s'amuser à construire des bonshommes de neige et à jouer. Il s'agit d'une retraite familiale parfaite en tant que résidence secondaire ou d'une belle résidence principale pour ceux qui vivent et travaillent dans la région.

Contactez-nous pour plus de détails et de visites.

Surfaces m<sup>2</sup> (habitables et surfaces totales\*)

Sous-sol :

Garage = 17,60

Cave = 21,62

Entrée inférieure = 7,42

Rez-de-chaussée :

Salon = 25,65 habitables, 28,03 surface totale

Salle à manger = 29,44