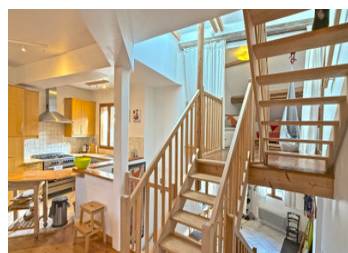


Superbe rénovation de grange de 4 chambres, en excellent état dans un emplacement calme et proche de ski.

EXCLUSIF



INFORMATION

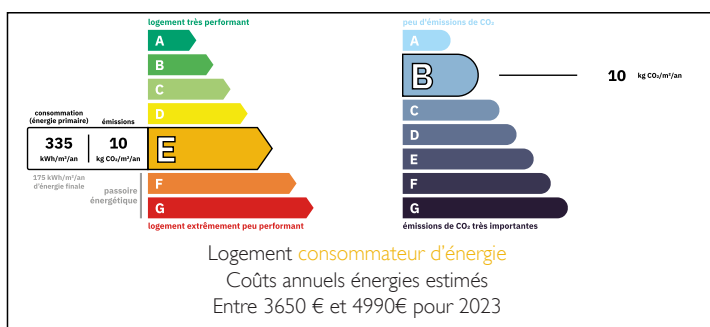
Ville:	Auris
Département:	Isère
Ch:	4
SdB:	3
Surface:	158 m ²
Terrain:	0 m ²

RÉSUMÉ

Nichée dans un hameau paisible à seulement 5 km de la station de ski d'Auris-en-Oisans reliant le domaine skiable de l'Alpe d'Huez, cette grange magnifiquement restaurée de quatre chambres et trois salles de bains offre un mélange exceptionnel de charme historique et de luxe à un prix abordable.

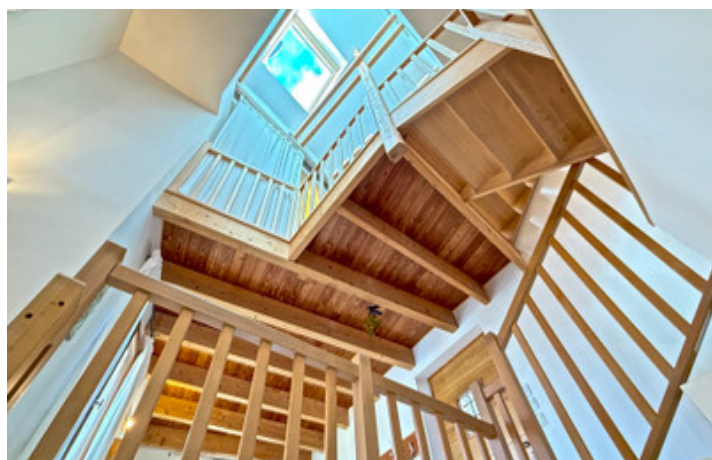
Entrez pour découvrir un salon et une salle à manger volumineux, où un séjour lumineux et spacieux rencontre un design intérieur de bon goût. Finie selon les normes les plus élevées, cette maison est en parfait état, mettant en valeur un travail de haute qualité partout. Le rez-de-chaussée conserve les plafonds voûtés de l'ancienne crèche, ajoutant un caractère unique à la maison. Un spectaculaire escalier en bois sur mesure relie élégamment les niveaux. Chaque détail a été soigneusement étudié, du design intérieur de bon goût au mélange harmonieux d'éléments traditionnels...

DPE



NB. Les prix cités font référence à des transactions en euros. Les fluctuations des taux de change ne sont pas de la responsabilité de l'agence ou de ceux qui la représentent. L'agence et ses représentants ne sont pas autorisés à faire ou donner des garanties relatives à la propriété. Ces indications ne font pas partie d'une offre ou d'un contrat et ne doivent pas être considérées comme des déclarations ou des représentations de faits, mais comme une représentation générale de la propriété. Toutes les superficies, les mesures ou les distances sont approximatives. Les textes, photographies et plans sont seulement donnés à titre indicatif et ne sont pas nécessairement complets. Leggett n'a pas testé tous les services, équipements ou installations et ne peut donc pas en garantir les spécificités.

Les informations pour les achats hors-plan sont donnés à titre indicatif seulement. La finition de la propriété peut varier. Les acheteurs sont invités à engager un spécialiste pour vérifier les plans et les spécifications énoncées dans leur contrat d'achat avec le promoteur.



DESCRIPTION

La maison se compose de trois étages principaux avec deux demi-étages, l'un qui sert de couloir d'entrée et de vestiaire et l'étage supérieur de petit espace de détente.

Le sous-sol voûté comprend, une spacieuse chambre familiale, salle de bains, salle d'eau avec wc, buanderie, cellier, casier à skis, grande cave et petite cave.

L'étage intermédiaire comprend un salon ouvert très lumineux et spacieux avec poêle à bois, une cuisine entièrement équipée et un coin repas.

Le fabuleux escalier en bois relie les niveaux inférieurs à l'étage supérieur où se trouvent deux chambres, une salle de bains et une troisième grande chambre parental avec salle de bains attenante.

Parfait aussi bien pour les amateurs de sports d'hiver que pour les aventuriers de l'été, l'emplacement est un lieu de prédilection pour les skieurs pendant les mois les plus froids et les cyclistes pendant les saisons les plus chaudes, grâce à sa proximité avec les emblématiques routes cyclables.

Choix idéal pour une grande maison familiale ou un bien locatif luxueux, cette résidence convient aussi bien aux amateurs de sports d'hiver qu'aux aventuriers de l'été. Populaire auprès des skieurs pendant les mois les plus froids et des cyclistes sur route en été et en automne.

Que vous recherchiez une retraite alpine intemporelle ou une propriété locative très prisée offrant tout le confort de la maison, cette superbe résidence offre un mélange inégalé d'élégance, d'espace et d'accessibilité au cœur des Alpes françaises.

Ne manquez pas cette chance exceptionnelle de posséder une retraite alpine...

TAXES LOCALES

Taxe foncière: **943 EUR**

Taxe habitation: **EUR**

NOTES