

T5 neuf de 112m2 à vendre à Sciez-sur-Léman avec parking et cave - près de Genève



## DPE

DPE non requis.

## INFORMATION

Ville:	Sciez
Département:	Haute-Savoie
Ch:	4
SdB:	2
Surface:	112 m2
Exterieur:	27 m2

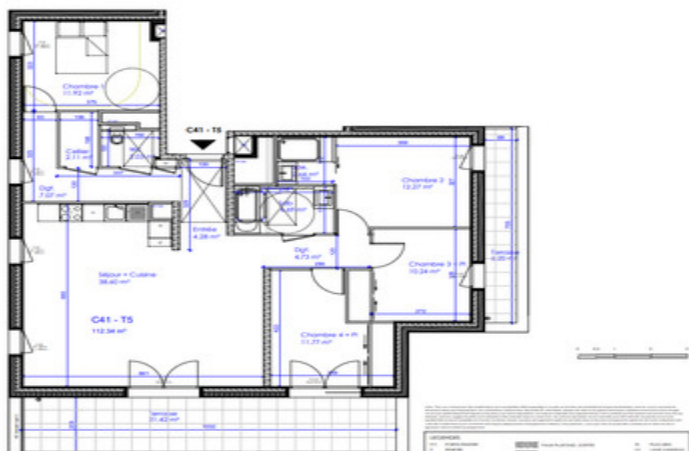
## RÉSUMÉ

Un T5 appartement situé dans un emplacement idéal pour les frontaliers travaillant en Suisse et en termes de vie locale. Ce duplex dispose d'un jardin de 61.64m2. Vous êtes à quelques pas du supermarché local, de l'école et des magasins.

La résidence se compose de quatre bâtiments de faible hauteur offrant une gamme de propriétés spacieuses et lumineuses, variant en taille de 2 à 4 chambres, et faisant partie d'un grand parc agrémenté d'arbres matures et de nouvelles plantations provenant de sources locales. Il y a un parking sécurisé et un local à vélos.

NB. Les prix cités font référence à des transactions en euros. Les fluctuations des taux de change ne sont pas de la responsabilité de l'agence ou de ceux qui la représentent. L'agence et ses représentants ne sont pas autorisés à faire ou donner des garanties relatives à la propriété. Ces indications ne font pas partie d'une offre ou d'un contrat et ne doivent pas être considérées comme des déclarations ou des représentations de faits, mais comme une représentation générale de la propriété. Toutes les superficies, les mesures ou les distances sont approximatives. Les textes, photographies et plans sont seulement donnés à titre indicatif et ne sont pas nécessairement complets. Leggett n'a pas testé tous les services, équipements ou installations et ne peut donc pas en garantir les spécificités.

Les informations pour les achats hors-plan sont donnés à titre indicatif seulement. La finition de la propriété peut varier. Les acheteurs sont invités à engager un spécialiste pour vérifier les plans et les spécifications énoncées dans leur contrat d'achat avec le promoteur.



## DESCRIPTION

Appartement B02

Entrée

Séjour/ cuisine - 56.44m<sup>2</sup> avec accès sur le jardin

SdE - 5.05m<sup>2</sup>

Chambre 1 avec placard- 13.25m<sup>2</sup>

Jardin - 61.64m<sup>2</sup>

Chambre 2 avec placard - 11.76m<sup>2</sup>

Chambre 3 - 9.22m<sup>2</sup>

Chambre 4 avec placard - 13.61

Mezzanine - 7.8m<sup>2</sup>

Salle de bains

WC

Vivre à Sciez-sur-Léman offre un mélange unique de la beauté sereine du bord du lac et de la vie charmante du village. Nichés au bord du lac Léman, les résidents bénéficient d'une vue imprenable sur l'eau et les montagnes environnantes. La communauté se caractérise par son atmosphère amicale, ses rues pittoresques et une riche gamme d'activités de plein air, y compris la randonnée, la voile et le vélo. Avec un mélange de boutiques locales, de cafés et d'événements culturels, Sciez-sur-Léman offre un mode de vie tranquille mais vibrant, ce qui en fait un endroit idyllique pour ceux qui recherchent à la fois détente et aventure.

## TAXES LOCALES

Taxe habitation: EUR

## NOTES

Bus locaux et gare de Thonon à environ 10 minutes de la résidence

Aéroport international de Genève - 33 km

Port de Thonon pour la navette de Lausanne - 16 minutes

Plages et port à 15 minutes

Annecy - 70 km

Veillez nous contacter pour plus d'informations ou de détails sur la gamme d'appartements disponibles.

-----

Les informations sur les risques auxquels ce bien est exposé sont disponibles sur le site Géorisques : <https://www.georisques.gouv.fr>