

Très jolie maison de village en pierre dans une position élevée avec vue sur la vallée



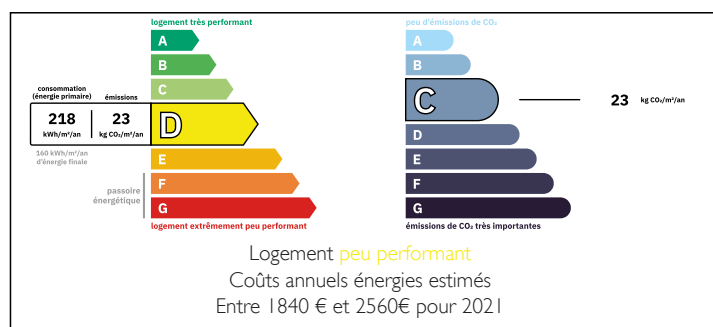
INFORMATION

Ville:	Savignac-les-Églises
Département:	Dordogne
Ch:	3
SdB:	2
Surface:	133.5 m ²
Terrain:	6763 m ²

RÉSUMÉ

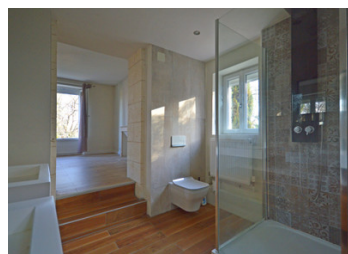
Une belle propriété située sur une colline à la sortie d'un grand village. La maison, construite dans la seconde moitié du 19^e siècle a de belles proportions et un jardin de bonne taille. Elle se trouve à distance de marche des commerces du village et de l'école primaire. L'intérieur du rez-de-chaussée est lumineux et ouvert, avec une grande cuisine et un salon attenant et communicant. À l'étage, les chambres offrent de belles vues et disposent de salles de bains bien équipées. Il y a de la place pour 2 chambres supplémentaires et une salle de bain dans le grenier qui a été soigneusement refait avec un plancher en bois et des Velux récents.

DPE



NB. Les prix cités font référence à des transactions en euros. Les fluctuations des taux de change ne sont pas de la responsabilité de l'agence ou de ceux qui la représentent. L'agence et ses représentants ne sont pas autorisés à faire ou donner des garanties relatives à la propriété. Ces indications ne font pas partie d'une offre ou d'un contrat et ne doivent pas être considérées comme des déclarations ou des représentations de faits, mais comme une représentation générale de la propriété. Toutes les superficies, les mesures ou les distances sont approximatives. Les textes, photographies et plans sont seulement donnés à titre indicatif et ne sont pas nécessairement complets. Leggett n'a pas testé tous les services, équipements ou installations et ne peut donc pas en garantir les spécificités.

Les informations pour les achats hors-plan sont donnés à titre indicatif seulement. La finition de la propriété peut varier. Les acheteurs sont invités à engager un spécialiste pour vérifier les plans et les spécifications énoncées dans leur contrat d'achat avec le promoteur.



DESCRIPTION

Cuisine/salle à manger avec murs en pierre, sols en bois et portes-fenêtres 30 m².

Salon avec murs en pierre pointue, sols en bois et portes françaises 45 m².

Extension au premier étage (à mi-hauteur, avec accès au jardin arrière)

Salle d'eau avec douche, lavabo et WC (desservant le rez-de-chaussée et les chambres 1 et 2) 4 m²

Chambre avec deux fenêtres 11,5 m²

Premier étage (bâtiment principal)

Palier avec porte-fenêtre donnant accès à un balcon de 2 m².

Chambre avec placard aménagé, ancienne cheminée et fenêtre avec vue 17 m².

3e chambre avec cheminée (désaffectée) et fenêtre avec vue 17 m².

Salle d'eau attenante avec douche à l'italienne, double lavabo et w/c 7 m².

2e étage

Espace ouvert entièrement rénové avec 3 Velux et une lucarne 35 m².

Sous-sol

Cave 17 m²

Terrasse à l'extérieur de la porte-fenêtre de la cuisine avec des sièges extérieurs

Abri à bois

Petit bâtiment en pierre (ancien pigeonnier)

Puits couvert

A l'extérieur

Garage de 25 m²

Atelier et chaufferie 11 m²

Cellier 5 m²

Commodités

Commerces de proximité, mini supermarché, école primaire à 5 minutes à pied

Supermarché le plus proche 14 minutes en voiture

TAXES LOCALES

Taxe habitation: EUR

NOTES