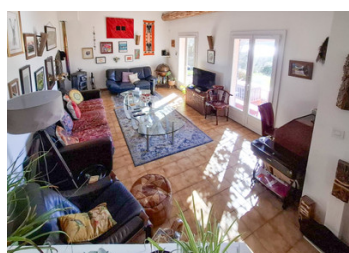


Belle maison en Provence avec 4 chambres, jardin, chalet et vue fabuleuse sur le lac

EXCLUSIF



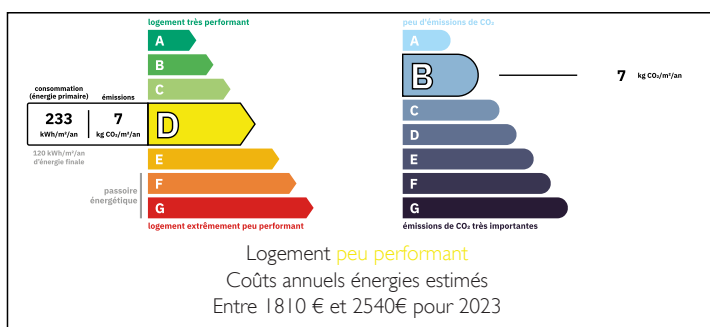
## INFORMATION

Ville:	Montagnac-Montpezat
Département:	Alpes-de-Haute-Provence
Ch:	4
SdB:	2
Surface:	110 m <sup>2</sup>
Terrain:	1260 m <sup>2</sup>

## RÉSUMÉ

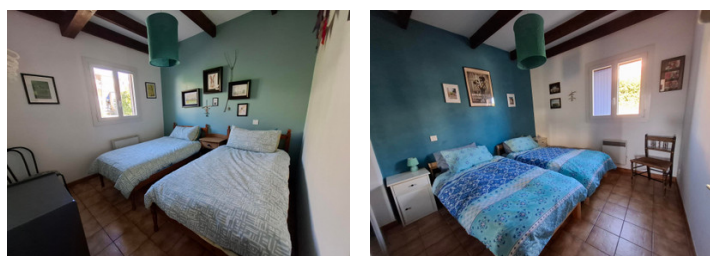
Dans un petit village provençal, superbe propriété avec un joli jardin, une cuisine ouverte sur la salle à manger, un spacieux séjour, 4 chambres, une terrasse fermée, une terrasse extérieure, un chalet indépendant, un atelier, une vue magnifique et une piscine hors-sol neuve. À proximité du lac de Sainte-Croix, des gorges du Verdon, des champs de lavande, des sports nautiques et de tout le meilleur de la Provence.

## DPE



NB. Les prix cités font référence à des transactions en euros. Les fluctuations des taux de change ne sont pas de la responsabilité de l'agence ou de ceux qui la représentent. L'agence et ses représentants ne sont pas autorisés à faire ou donner des garanties relatives à la propriété. Ces indications ne font pas partie d'une offre ou d'un contrat et ne doivent pas être considérées comme des déclarations ou des représentations de faits, mais comme une représentation générale de la propriété. Toutes les superficies, les mesures ou les distances sont approximatives. Les textes, photographies et plans sont seulement donnés à titre indicatif et ne sont pas nécessairement complets. Leggett n'a pas testé tous les services, équipements ou installations et ne peut donc pas en garantir les spécificités.

Les informations pour les achats hors-plan sont donnés à titre indicatif seulement. La finition de la propriété peut varier. Les acheteurs sont invités à engager un spécialiste pour vérifier les plans et les spécifications énoncées dans leur contrat d'achat avec le promoteur.



## DESCRIPTION

Cette charmante maison est accessible depuis l'aéroport de Nice ou de Marseille. Elle offre une vue imprenable sur le lac et les montagnes depuis son jardin et se situe dans un petit village au cœur de la Provence.

La maison est également une location de vacances réussie.

La propriété comprend au rez-de-chaussée une terrasse fermée, une terrasse extérieure, une cuisine/salle à manger entièrement équipée, un grand salon avec poêle à bois, une chambre double, une salle d'eau et des toilettes.

À l'étage, trois autres chambres et une salle d'eau familiale avec toilettes.

À l'extérieur, dans le jardin, se trouve un chalet indépendant avec eau et électricité, un terrain de boules, un parking, un atelier (également accessible depuis l'intérieur), une piscine hors-sol et une vue imprenable.

Le jardin entoure la propriété et permet d'accéder à des courts de tennis et à des sentiers forestiers menant au lac.

La maison fait partie d'une copropriété de 20 logements, dont les charges annuelles s'élèvent à environ 1 200 euros.

-----  
Copropriété de 20 lots  
Charges annuelles prévisionnelles : 1200€

-----  
Les informations sur les risques auxquels ce bien est exposé sont disponibles sur le site Géorisques : <https://www.georisques.gouv.fr>

## TAXES LOCALES

Taxe habitation: EUR

## NOTES