

Ensemble immobilier composé d'une magnifique maison bourgeoise et d'un appartement non attenant.

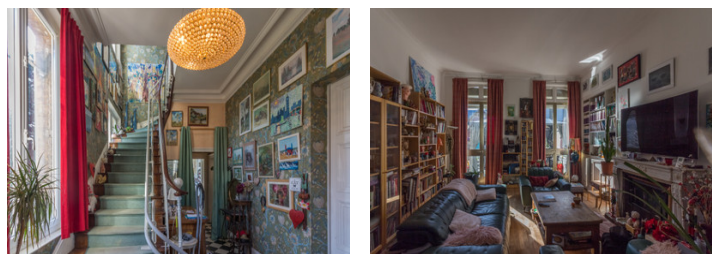


INFORMATION

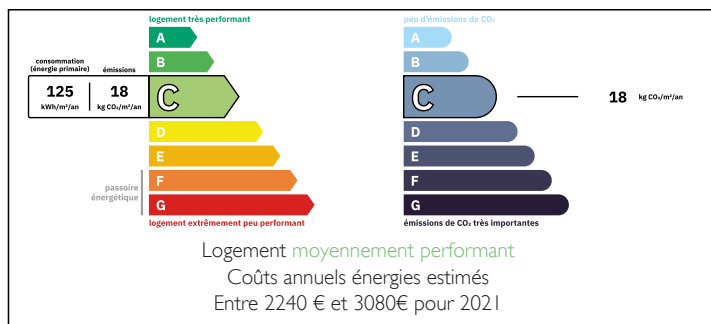
Ville:	Louviers
Département:	Eure
Ch:	7
SdB:	2
Surface:	238 m ²
Terrain:	0 m ²

RÉSUMÉ

Pleine de charme et d'authenticité, à proximité des commerces et services, cette maison de caractère peut être idéale comme maison familiale ou résidence secondaire. Vous pourrez profiter d'un terrain clos, ainsi que d'une terrasse avec accès direct, donnant sur le jardin, idéal pour vos moments de convivialité. Très lumineuse avec ses nombreuses ouvertures et spacieuse avec ses pièces ouvertes et une belle hauteur de plafond, Elle est également idéale pour recevoir amis, famille ou pour une activité de chambres d'hôtes, grâce à ses nombreuses chambres et leur disposition pratique.

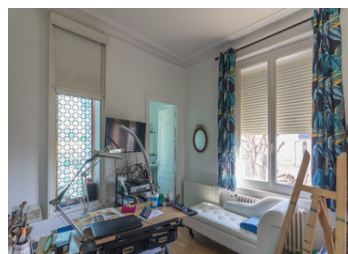
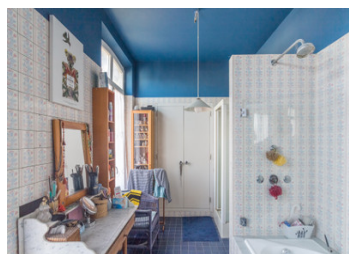


DPE



NB. Les prix cités font référence à des transactions en euros. Les fluctuations des taux de change ne sont pas de la responsabilité de l'agence ou de ceux qui la représentent. L'agence et ses représentants ne sont pas autorisés à faire ou donner des garanties relatives à la propriété. Ces indications ne font pas partie d'une offre ou d'un contrat et ne doivent pas être considérées comme des déclarations ou des représentations de faits, mais comme une représentation générale de la propriété. Toutes les superficies, les mesures ou les distances sont approximatives. Les textes, photographies et plans sont seulement donnés à titre indicatif et ne sont pas nécessairement complets. Leggett n'a pas testé tous les services, équipements ou installations et ne peut donc pas en garantir les spécificités.

Les informations pour les achats hors-plan sont donnés à titre indicatif seulement. La finition de la propriété peut varier. Les acheteurs sont invités à engager un spécialiste pour vérifier les plans et les spécifications énoncées dans leur contrat d'achat avec le promoteur.



DESCRIPTION

Cette charmante propriété est située à moins de 5 minutes à pieds des commerces (pharmacie, médecins, restaurant, supermarché, La Poste, etc ...), à 15 minutes de la gare menant à Paris St-Lazare, 30minutes de Rouen, 1h00 de Paris, 1h00 de Deauville et ses plages, de Dieppe, et du Havre, 2h30 de Calais, et se compose de :

Au rez-de-chaussée

Salle à manger □ 18,9 m²

Cuisine équipée □ 10,1 m²

Séjour □ 29 m²

Entrée □ 14,5 m²

Étage 1

Chambre 1 □ 13,4 m² avec dressing □ 11 m²

Chambre 2 □ 21 m²

Chambre 3 □ 11 m²

Salle de bain □ 10,4 m²

Étage 2

Chambre 4 □ 16,1 m²

Chambre 5 □ 19,1 m²

Chambre 6 □ 12,8 m²

Chambre 7 □ 12 m²

Salle de bain □ 6,7 m²

Sous-sol □ 60 m²

Grenier

Appartement

Au rez-de-chaussée

Espace Salle à manger/Cuisine/Séjour □ 24,3 m²

Chambre 1 □ 9,7 m²

Salle de d'eau □ 3,4 m²

Étage 1

Chambre 2 □ 24,3 m²

Bureau □ 6,9 m²

TAXES LOCALES

Taxe habitation: EUR

NOTES