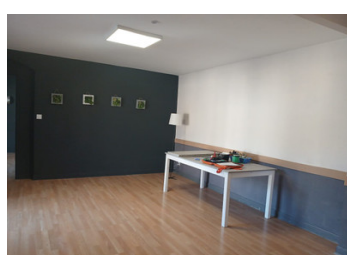
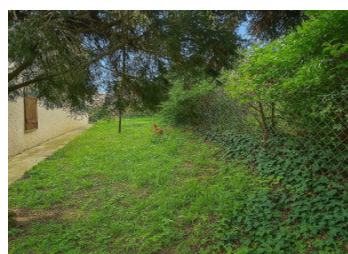


Maison de 180m2 dans un quartier résidentiel de Lodève avec un appartement indépendant



INFORMATION

Ville:	Lodève
Département:	Hérault
Ch:	7
SdB:	2
Surface:	180 m2
Terrain:	513 m2

RÉSUMÉ

A 45 minutes de Montpellier, venez découvrir cette maison R+I dans un quartier résidentiel de Lodève

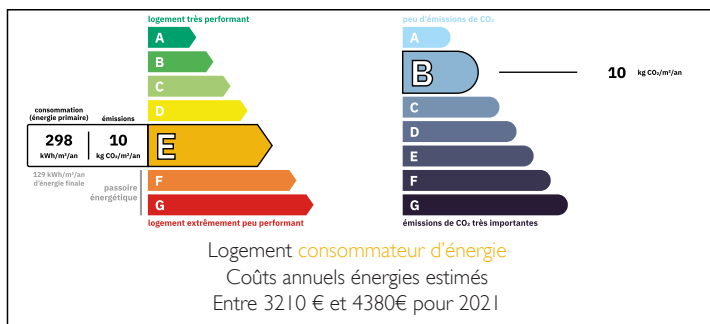
A deux pas du centre ville et de la cathédrale Saint Fulcran, elle bénéficie d'une vue dégagée sur les montagnes et la nature environnante.

Au RDC un appartement totalement indépendant donnant sur le jardin qui se compose d'un salon, d'une cuisine séparée, d'une salle d'eau, d'un wc, de deux chambres, d'un bureau et d'un dressing

Le 1er étage bénéficie d'un séjour donnant sur une terrasse, d'une cuisine, d'une salle d'eau, d'un wc, d'un bureau et de 4 chambres
Un garage accompagne ce bien

Cette maison offre de nombreuses possibilités comme la location de l'appartement ou la possibilité d'exercer une profession libérale ou la réalisation

DPE



NB. Les prix cités font référence à des transactions en euros. Les fluctuations des taux de change ne sont pas de la responsabilité de l'agence ou de ceux qui la représentent. L'agence et ses représentants ne sont pas autorisés à faire ou donner des garanties relatives à la propriété. Ces indications ne font pas partie d'une offre ou d'un contrat et ne doivent pas être considérées comme des déclarations ou des représentations de faits, mais comme une représentation générale de la propriété. Toutes les superficies, les mesures ou les distances sont approximatives. Les textes, photographies et plans sont seulement donnés à titre indicatif et ne sont pas nécessairement complets. Leggett n'a pas testé tous les services, équipements ou installations et ne peut donc pas en garantir les spécificités.

Les informations pour les achats hors-plan sont donnés à titre indicatif seulement. La finition de la propriété peut varier. Les acheteurs sont invités à engager un spécialiste pour vérifier les plans et les spécifications énoncées dans leur contrat d'achat avec le promoteur.



DESCRIPTION

A 45 minutes de Montpellier, et à 15 minutes du Larzac, venez découvrir cette maison R+1 dans un quartier résidentiel de Lodève.

A deux pas du centre ville et de la cathédrale Saint Fulcran, elle bénéficie d'une vue dégagée sur les montagnes et la nature environnante.

Au RDC un appartement totalement indépendant donnant sur le jardin qui se compose d'un salon, d'une cuisine séparée, d'une salle d'eau, d'un wc séparé, de deux chambres, d'un bureau et d'un dressing.

Le 1er étage se compose d'un séjour lumineux donnant sur une grande terrasse, d'une cuisine, d'une salle d'eau, d'un wc séparé, d'un bureau et de 4 chambres.

Un garage accompagne ce bien.

Cette maison offre de nombreuses possibilités comme la location de l'appartement du RDC, la possibilité d'exercer une profession libérale ou la réalisation d'un projet intergénérationnel grâce à ses volumes et ses deux niveaux.

Des travaux de rafraîchissement sont nécessaires pour faire de cette maison un espace familial et convivial.

Le plus :

- Possibilité de faire une piscine dans le jardin
- Jolie vue
- Double vitrage
- Environnement calme
- Stationnement gratuit dans la rue
- L'école, le collège et le lycée sont à proximité de la maison
- Autoroute A75 à 10 minutes
- Lac du Salagou à 15 minutes
- Golf de Lamalou à 20km

Pour les amoureux de la nature, venez découvrir le

TAXES LOCALES

Taxe foncière: 2500 EUR

Taxe habitation: EUR

NOTES