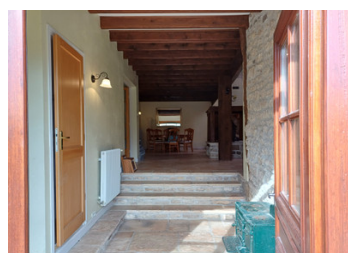


PRIX EN BAISS Une grange transformée en maison en pierres apparentes, bien pensé. Petit terrain clos.



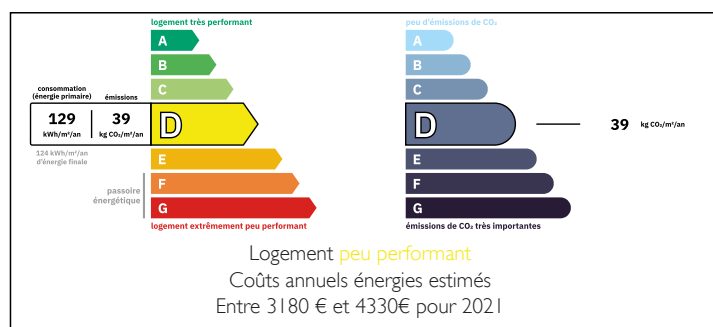
INFORMATION

Ville:	Fontenille
Département:	Charente
Ch:	3
SdB:	3
Surface:	210 m ²
Terrain:	300 m ²

RÉSUMÉ

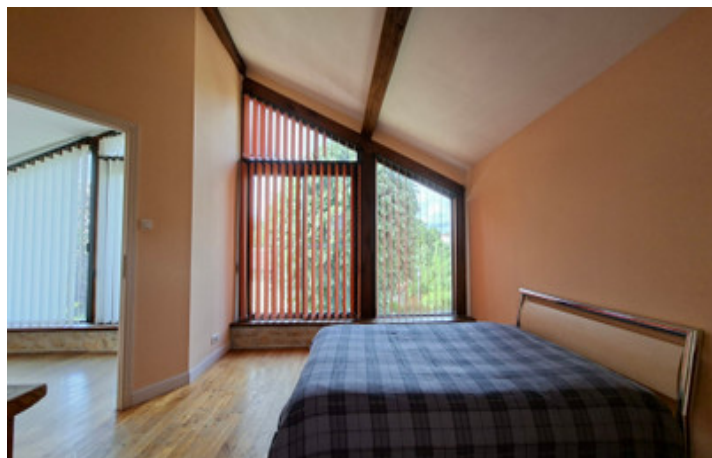
Cette jolie maison en pierres apparentes de 3 chambres, chacune sa salle d, eau et WC, dont une au rdc, un enorme séjour ouvert avec poele à bois, est à voir rapidement. Un chauffage centralisé au fioul, un bureau au rdc, une cuisine aménagée et un jardin clos. Garage attenant. 35kms d'Angouleme, access facile à la RN10.

DPE



NB. Les prix cités font référence à des transactions en euros. Les fluctuations des taux de change ne sont pas de la responsabilité de l'agence ou de ceux qui la représentent. L'agence et ses représentants ne sont pas autorisés à faire ou donner des garanties relatives à la propriété. Ces indications ne font pas partie d'une offre ou d'un contrat et ne doivent pas être considérées comme des déclarations ou des représentations de faits, mais comme une représentation générale de la propriété. Toutes les superficies, les mesures ou les distances sont approximatives. Les textes, photographies et plans sont seulement donnés à titre indicatif et ne sont pas nécessairement complets. Leggett n'a pas testé tous les services, équipements ou installations et ne peut donc pas en garantir les spécificités.

Les informations pour les achats hors-plan sont donnés à titre indicatif seulement. La finition de la propriété peut varier. Les acheteurs sont invités à engager un spécialiste pour vérifier les plans et les spécifications énoncées dans leur contrat d'achat avec le promoteur.



DESCRIPTION

Ne pas à manquer cette superbe renovation. Posez vos valises - la maison est prete à décorer à votre gout.

Au RDC

Le garage de 24m² ouvre directement sur la maison - pratique n'est ce pas !

Le grand séjour de 70m² vous offre une espace ludique et pratique vous menant vers:

la cuisine aménagée d'environ 20m² avec grand placard de service

le bureau 12,50m² - une porte d'exterieur vers le jardin et terrasse

une chambre de 11m² avec sa propre salle d'eau et WC

une grande hall d'entrée de 9m² donnant sur le coté jardin

WC avec lave-mains

ETAGE

Le mezzanine mesure en tout 37m² avec un recoin 'cosy'

2 chambres de 15 et 16m², chacune avec sa propre salle d'eau et WC (une avec baignoire)

Vue du jardin et vers l'église

Le jardin et clos avec un acces de portail en largeur suffisant pour un vehicule.

Une maison presque parfaite - facile à entretenir. Un coup de peinture et voilà !

Les informations sur les risques auxquels ce bien est exposé sont disponibles sur le site Géorisques : <https://www.georisques.gouv.fr>

TAXES LOCALES

Taxe habitation: EUR

NOTES