

Maison individuelle de 4 chambres, superbement présentée, avec dépendances et un jardin joli .

EXCLUSIF

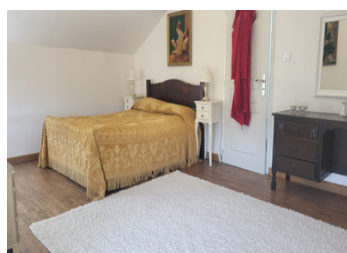


INFORMATION

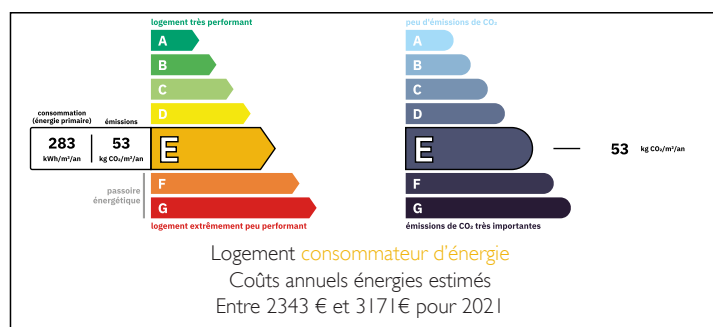
Ville:	Saint-Front-la-Rivière
Département:	Dordogne
Ch:	4
SdB:	2
Surface:	229 m2
Terrain:	1543 m2

RÉSUMÉ

Une superbe propriété spacieuse en excellent état. Prête à poser ses valises. Dans un hameau tranquille entre Brantome et Nontron, où il y a une variété de supermarchés, d'écoles et de restaurants. Idéal pour une résidence permanente ou une maison de vacances. Toutes les pièces sont de bonne taille et joliment présentées.

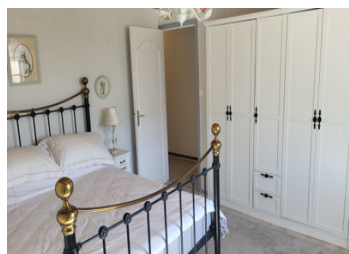
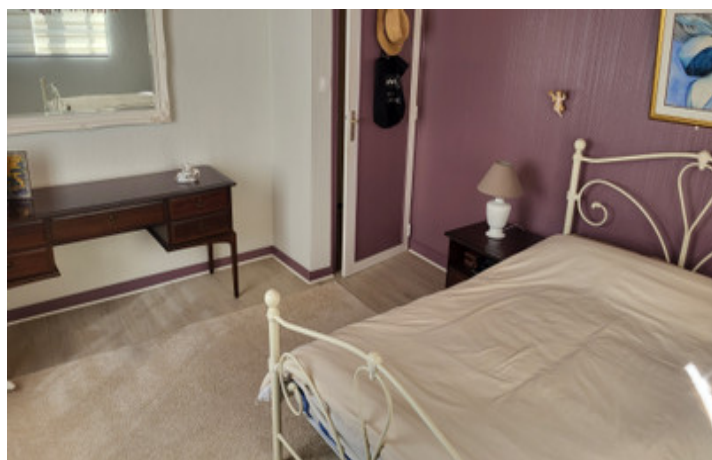


DPE



NB. Les prix cités font référence à des transactions en euros. Les fluctuations des taux de change ne sont pas de la responsabilité de l'agence ou de ceux qui la représentent. L'agence et ses représentants ne sont pas autorisés à faire ou donner des garanties relatives à la propriété. Ces indications ne font pas partie d'une offre ou d'un contrat et ne doivent pas être considérées comme des déclarations ou des représentations de faits, mais comme une représentation générale de la propriété. Toutes les superficies, les mesures ou les distances sont approximatives. Les textes, photographies et plans sont seulement donnés à titre indicatif et ne sont pas nécessairement complets. Leggett n'a pas testé tous les services, équipements ou installations et ne peut donc pas en garantir les spécificités.

Les informations pour les achats hors-plan sont donnés à titre indicatif seulement. La finition de la propriété peut varier. Les acheteurs sont invités à engager un spécialiste pour vérifier les plans et les spécifications énoncées dans leur contrat d'achat avec le promoteur.



DESCRIPTION

Plus de détails :

Rez-de-chaussée :

Cuisine : 9,2m² Attrayante et pratique avec un demi-mur, sur le côté du couloir, permettant une sensation d'espace et facilitant le passage des courses dans la cuisine ou de la nourriture dans la salle à manger.

Buanderie : 5,9m². Electricité et plomberie. Un espace très utile.

Salle à manger : 17m². Poêle et sol stratifié effet bois.

Salon : 32m². Une pièce magnifique avec des poutres, un triple aspect, une porte donnant sur le jardin et des escaliers menant au premier étage.

Chambre 2 : 14m². Double exposition.

Chambre 3 : 12,9m². Il y a une porte dans le garage attenant qui a été bloquée mais qui pourrait facilement être rouverte pour ajouter une salle de bain.

Chambre 4 : 10m².

Salle d'eau : 4,36m². Douche et lavabo.

WC : 2.1m²

Premier étage :

Les pièces à l'étage ont des murs inclinés. Les mesures sont prises dans la zone située à plus de 1,8 m de hauteur, mais l'espace accessible dans toutes ces pièces est plus important que ne le suggèrent les mesures ci-dessous. Dans la plupart des endroits, la hauteur la plus basse se situe entre 1,2 m et 1,4 m.

Mezzanine : 3,6m². Donnant sur le salon. Plancher et balustrade en bois massif.

Bureau : 7.2m².

Dressing : 5.6m²

Chambre principale : 7m² (cette pièce est plus proche de 18,5m² si l'on prend en compte toute la surface au sol).

Salle de bains : 2,9 m² (surface au-dessus de 1,8 m de hauteur). Baignoire, WC, lavabo, sèche-serviettes.

A l'extérieur :

Garage attenant : 16.3m².

Garage indépendant...

TAXES LOCALES

Taxe foncière: 271 EUR

Taxe habitation: EUR

NOTES