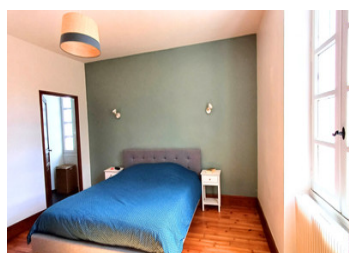


Élégance & Prestige – Maison de Maître XIXe rénovée avec parc d'exception à 5 min de Mont-de-Marsan



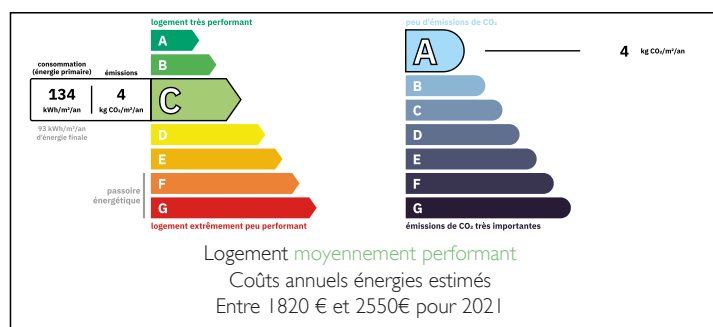
INFORMATION

Ville:	Mont-de-Marsan
Département:	Landes
Ch:	5
SdB:	2
Surface:	240 m ²
Terrain:	8500 m ²

RÉSUMÉ

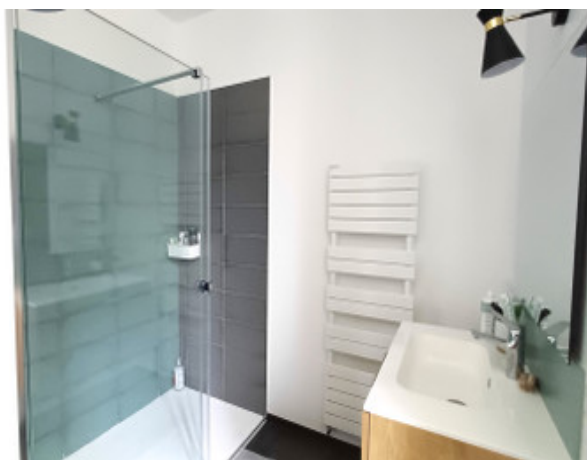
À seulement 5 minutes de Mont-de-Marsan, superbe Maison de Maître du XIXe siècle de 240 m², entièrement rénovée en 2020, nichée au cœur d'un parc paysager clos de 8 500 m². Elle offre un espace de vie exceptionnel de près de 100 m² avec parquet en chevrons, cheminée et cuisine haut de gamme ouverte sur une terrasse de 150 m² et une piscine chauffée au sel (11x5 m). À l'étage : 4 chambres dont une suite parentale de 32 m² avec dressing et salle d'eau. Dépendance de 220 m² à fort potentiel. Prestations modernes (PAC, fibre, portail électrique). Un bien rare alliant charme, confort et nature.

DPE



NB. Les prix cités font référence à des transactions en euros. Les fluctuations des taux de change ne sont pas de la responsabilité de l'agence ou de ceux qui la représentent. L'agence et ses représentants ne sont pas autorisés à faire ou donner des garanties relatives à la propriété. Ces indications ne font pas partie d'une offre ou d'un contrat et ne doivent pas être considérées comme des déclarations ou des représentations de faits, mais comme une représentation générale de la propriété. Toutes les superficies, les mesures ou les distances sont approximatives. Les textes, photographies et plans sont seulement donnés à titre indicatif et ne sont pas nécessairement complets. Leggett n'a pas testé tous les services, équipements ou installations et ne peut donc pas en garantir les spécificités.

Les informations pour les achats hors-plan sont donnés à titre indicatif seulement. La finition de la propriété peut varier. Les acheteurs sont invités à engager un spécialiste pour vérifier les plans et les spécifications énoncées dans leur contrat d'achat avec le promoteur.



DESCRIPTION

Élégance & Prestige – Maison de Maître XIXe rénovée avec parc d'exception à 5 min de Mont-de-Marsan

À seulement 5 minutes de Mont-de-Marsan et de toutes les commodités (écoles, commerces, gare, médecins...), découvrez cette somptueuse Maison de Maître du XIXe siècle, entièrement rénovée en 2020, développant 240 m² habitables au cœur d'un parc paysager clos de 8 500 m².

Alliance parfaite entre le charme de l'ancien et le confort contemporain : pompe à chaleur air/eau, fibre optique, portail électrique, visiophone... Une propriété clé en main, prête à vous accueillir.

Un rez-de-chaussée spectaculaire

Dès l'entrée, le ton est donné. Vous découvrez un espace de vie rare de près de 100 m², sublimé par un parquet massif en chevrons, des moulures élégantes et équipée d'un poêle à bois 12 kW.

Le salon de 50 m² s'ouvre sur une cuisine contemporaine entièrement équipée d'électroménagers haut de gamme, créant un lieu de réception chaleureux et convivial.

L'ensemble communique directement avec une immense terrasse de 150 m², véritable prolongement naturel de la maison, donnant sur une piscine chauffée au sel (11 x 5 m), sécurisée — un cadre idyllique pour vos journées d'été.

Un bureau de 18 m² (idéal chambre ou salle cinéma avec écran encastrable à télécommande), un cellier/buanderie et un WC complètent ce niveau.

Un étage dédié au confort familial

Le large palier dessert quatre belles chambres, dont une superbe suite parentale de 32 m² avec dressing et salle d'eau privative.

TAXES LOCALES

Taxe foncière: 1700 EUR

Taxe habitation: EUR

NOTES