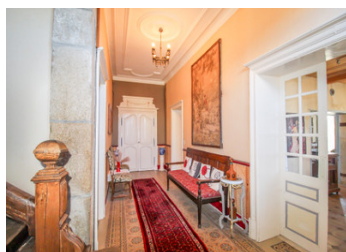


Élégante aile est d'un château du 18e siècle.

EXCLUSIF



DPE

DPE non requis.

INFORMATION

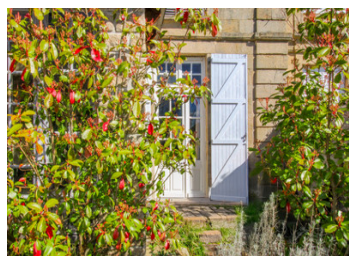
Ville:	Châteauponsac
Département:	Haute-Vienne
Ch:	4
SdB:	4
Surface:	275 m ²
Terrain:	600 m ²

RÉSUMÉ

Possédez un morceau de l'histoire française avec l'aile Est du « Château », un magnifique domaine au cœur de Châteauponsac. Construit en 1720 durant la période Rococo, cette aile de 260 m² conserve une grande partie de son charme d'origine malgré des améliorations modernes. L'entrée principale mène à un salon en boiseries avec des tapisseries d'époque, une cuisine moderne, une salle à manger et une véranda authentique. Le premier étage comprend une suite parentale, un salon pour les invités avec un bar et une bibliothèque. Le deuxième étage comprend deux chambres, dont une chambre dans une tour avec des vues panoramiques, ainsi qu'un appartement indépendant. Le grenier constitue un espace de stockage ou un espace créatif supplémentaire. À l'extérieur, profitez d'un jardin clos, d'une cour pavée et d'un garage à deux étages avec potentiel de conversion. Cette propriété...

NB. Les prix cités font référence à des transactions en euros. Les fluctuations des taux de change ne sont pas de la responsabilité de l'agence ou de ceux qui la représentent. L'agence et ses représentants ne sont pas autorisés à faire ou donner des garanties relatives à la propriété. Ces indications ne font pas partie d'une offre ou d'un contrat et ne doivent pas être considérées comme des déclarations ou des représentations de faits, mais comme une représentation générale de la propriété. Toutes les superficies, les mesures ou les distances sont approximatives. Les textes, photographies et plans sont seulement donnés à titre indicatif et ne sont pas nécessairement complets. Leggett n'a pas testé tous les services, équipements ou installations et ne peut donc pas en garantir les spécificités.

Les informations pour les achats hors-plan sont donnés à titre indicatif seulement. La finition de la propriété peut varier. Les acheteurs sont invités à engager un spécialiste pour vérifier les plans et les spécifications énoncées dans leur contrat d'achat avec le promoteur.



DESCRIPTION

Au cœur de la charmante ville de Châteauponsac se trouve une opportunité extraordinaire : posséder l'aile Est du « Château », un domaine magnifique datant de 1720. Construit pendant la période opulente du Rococo, cette propriété remarquable a été initialement conçue comme un grand hôtel de centre-ville, offrant élégance et prestige. Cependant, les jours du château en tant que domaine unifié ont été de courte durée. Entre 1779 et 1799, pendant la Révolution française, la propriété a été divisée, et aujourd'hui, l'aile Est demeure comme un témoignage de siècles d'histoire riche et de grandeur architecturale.

Au fil des ans, l'aile Est a assumé plusieurs fonctions, notamment celle de résidence du médecin de la ville et, plus récemment, celle de gendarmerie locale au cours des années 1900. Bien que plusieurs projets de modernisation aient eu lieu, la propriété a su préserver de nombreuses caractéristiques d'origine, alliant parfaitement le charme historique au confort contemporain.

S'étendant sur environ 260 m² de surface habitable, le château propose une gamme de pièces magnifiquement préservées et soigneusement rénovées.

En entrant par l'entrée principale, vous êtes accueilli dans un hall spacieux et invitant. À gauche se trouve un salon majestueux avec des murs en boiseries d'origine et des tapisseries détaillées. Ce qui était autrefois une salle fumeurs est devenue un salon à manger après la division de la propriété. Adjacent au salon se trouvent un petit bureau et une nouvelle entrée moderne. Comme le château fonctionne actuellement en tant que chambres d'hôtes, le rez-de-chaussée...

TAXES LOCALES

Taxe habitation: EUR

NOTES