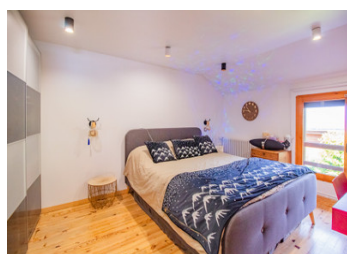


Maison indépendante & Grange avec permis de construire de 100m², Jardin. Courchevel, domaine skiable 3 Vallées



INFORMATION

Ville:	La Perrière
Département:	Savoie
Ch:	2
SdB:	2
Surface:	74 m ²
Terrain:	590 m ²



RÉSUMÉ

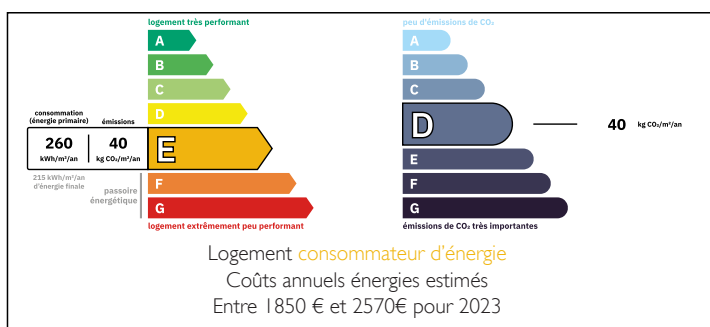
Rare à la vente - Dans un hameau calme de Courchevel, domaine skiable des 3 Vallées, cette maison individuelle, rénovée, de 111 m² dont 74 m² habitable, présente beaucoup d'atouts avec son grand jardin aux vues exceptionnelles.

Sa grange, avec permis de construire, vous permet la création de 100 m² supplémentaires.

La maison est actuellement orientée EST et OUEST et possède 1 chambre en suite (salle de douche et WC), une seconde chambre en suite (salle de bain et WC), une cuisine s'ouvrant sur la salle à manger, un salon avec poêle à bois.

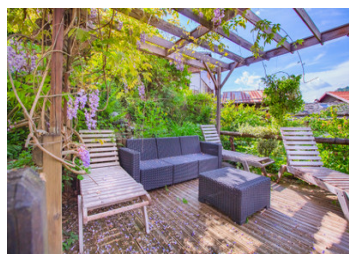
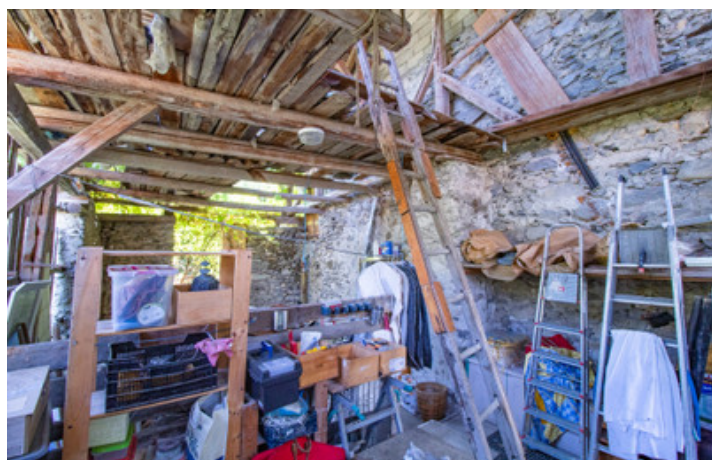
La toiture a été refaite et isolée en 2022. La maison est isolée par l'extérieur.

DPE



NB. Les prix cités font référence à des transactions en euros. Les fluctuations des taux de change ne sont pas de la responsabilité de l'agence ou de ceux qui la représentent. L'agence et ses représentants ne sont pas autorisés à faire ou donner des garanties relatives à la propriété. Ces indications ne font pas partie d'une offre ou d'un contrat et ne doivent pas être considérées comme des déclarations ou des représentations de faits, mais comme une représentation générale de la propriété. Toutes les superficies, les mesures ou les distances sont approximatives. Les textes, photographies et plans sont seulement donnés à titre indicatif et ne sont pas nécessairement complets. Leggett n'a pas testé tous les services, équipements ou installations et ne peut donc pas en garantir les spécificités.

Les informations pour les achats hors-plan sont donnés à titre indicatif seulement. La finition de la propriété peut varier. Les acheteurs sont invités à engager un spécialiste pour vérifier les plans et les spécifications énoncées dans leur contrat d'achat avec le promoteur.



DESCRIPTION

Située dans un hameau paisible de Courchevel, à 2 pas de l'arrêt de bus et des navettes gratuites, cette maison individuelle de 74m² rénovée offre un cadre idyllique pour les amateurs de montagne et de nature.

Description de la Maison :

Surface habitable : 74 m²

Toiture isolée et refaite très récemment

Rez de chaussée :

Cuisine - Salle à manger

1 chambre en suite avec douche et WC, Grand dressing et nombreux rangements, le tout donnant sur un patio orienté EST et le jardin

Etage :

Salon avec poêle à bois

Une chambre avec nombreux rangements

Salle de bain et WC

Egalement une grande cave voûtée sous l'ensemble de la maison comprenant une buanderie, nombreux rangements et chaufferie

Dépendances :

Grange sur 3 niveaux offrant 100 m² supplémentaires avec des vues magnifiques et imprenables sur le Mont Jovet, le Bécoin et la vallée de Bozel

Extérieur :

Jardin arboré d'environ 500 m²

Patio avec des vues splendides

Courchevel est une station de ski renommée située dans les Alpes françaises, faisant partie du Domaine skiable des 3 Vallées, le plus grand domaine skiable du monde. Connue pour ses pistes de ski exceptionnelles, ses paysages à couper le souffle et son ambiance luxueuse, Courchevel attire des visiteurs du monde entier. La station offre une

TAXES LOCALES

Taxe foncière: 700 EUR

Taxe habitation: EUR

NOTES