

Maison de campagne en pierres avec dépendance et terrain. (Endroit calme).

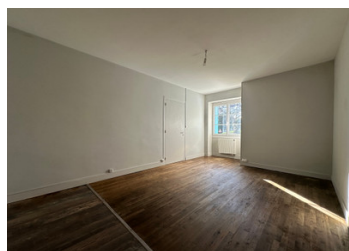


INFORMATION

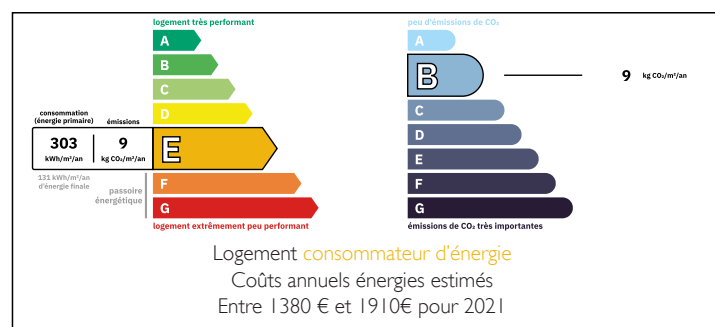
Ville:	Clermont-d'Excideuil
Département:	Dordogne
Ch:	2
SdB:	1
Surface:	60 m2
Terrain:	539 m2

RÉSUMÉ

Charmante maison de campagne située sur la commune de Clermont d'Excideuil, proche d'Excideuil et ses commerces 4 km, la maison a été rénovée à l'intérieur, électricité refaite, menuiseries doubles vitrages, chauffage électrique, possibilité bois ou granule avec sa cheminée existante, isolation refaite, assainissement individuel.



DPE



NB. Les prix cités font référence à des transactions en euros. Les fluctuations des taux de change ne sont pas de la responsabilité de l'agence ou de ceux qui la représentent. L'agence et ses représentants ne sont pas autorisés à faire ou donner des garanties relatives à la propriété. Ces indications ne font pas partie d'une offre ou d'un contrat et ne doivent pas être considérées comme des déclarations ou des représentations de faits, mais comme une représentation générale de la propriété. Toutes les superficies, les mesures ou les distances sont approximatives. Les textes, photographies et plans sont seulement donnés à titre indicatif et ne sont pas nécessairement complets. Leggett n'a pas testé tous les services, équipements ou installations et ne peut donc pas en garantir les spécificités.

Les informations pour les achats hors-plan sont donnés à titre indicatif seulement. La finition de la propriété peut varier. Les acheteurs sont invités à engager un spécialiste pour vérifier les plans et les spécifications énoncées dans leur contrat d'achat avec le promoteur.



DESCRIPTION

La maison se compose d'une entrée donnant sur une pièce à vivre avec coin cuisine avec cantou et parquet bois massif conservée.

2 chambres avec sol parquet massif, une salle d'eau et un WC séparé.

Comble aménageable sur toutes la surface de la maison avec belle charpente traditionnelle apparente.

Cave en sous sol d'environ 20m².

Un garage de 25m² aménageable en habitation.

Cour fermée et terrain d'une surface total de 539m².

Les informations sur les risques auxquels ce bien est exposé sont disponibles sur le site Géorisques : <https://www.georisques.gouv.fr>

TAXES LOCALES

Taxe foncière: 132 EUR

Taxe habitation: EUR

NOTES