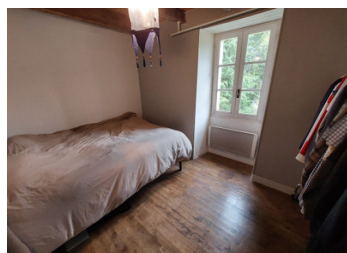


Maison en pierre à finir de rénover avec dépendance, 1,6 hectare située dans la commune de Sers.



## INFORMATION

Ville:	Sers
Département:	Charente
Ch:	3
SdB:	1
Surface:	147 m <sup>2</sup>
Terrain:	16770 m <sup>2</sup>



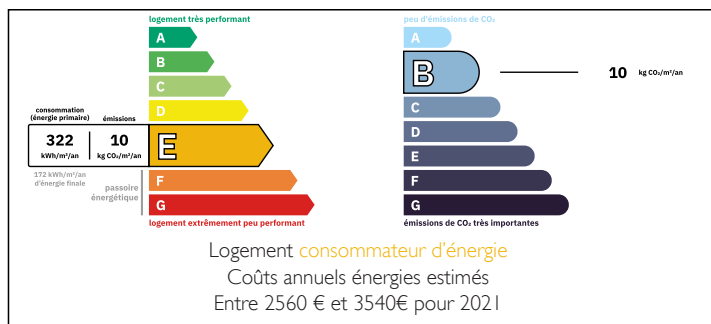
## RÉSUMÉ

Charmante maison en pierre située dans le bourg de SERS, comprenant salon, salle à manger, cuisine, salle de bains et wc en rdc, et 3 chambres à l'étage. Petite dépendance non attenante.

Le tout sur un terrain plus de 1.6 hectare avec jolies vues dégagées.

Proche commerces et bus. ANGOULEME à 15minutes.

## DPE



NB. Les prix cités font référence à des transactions en euros. Les fluctuations des taux de change ne sont pas de la responsabilité de l'agence ou de ceux qui la représentent. L'agence et ses représentants ne sont pas autorisés à faire ou donner des garanties relatives à la propriété. Ces indications ne font pas partie d'une offre ou d'un contrat et ne doivent pas être considérées comme des déclarations ou des représentations de faits, mais comme une représentation générale de la propriété. Toutes les superficies, les mesures ou les distances sont approximatives. Les textes, photographies et plans sont seulement donnés à titre indicatif et ne sont pas nécessairement complets. Leggett n'a pas testé tous les services, équipements ou installations et ne peut donc pas en garantir les spécificités.

Les informations pour les achats hors-plan sont donnés à titre indicatif seulement. La finition de la propriété peut varier. Les acheteurs sont invités à engager un spécialiste pour vérifier les plans et les spécifications énoncées dans leur contrat d'achat avec le promoteur.



## DESCRIPTION

En rez-de-chaussée :

- SALON 32m<sup>2</sup> avec cheminée (four à pain)
- SALLE A MANGER 27m<sup>2</sup>
- CUISINE 26m<sup>2</sup>
- SALLE DE BAINS 9m<sup>2</sup> avec douche et baignoire
- WC

A l'étage :

- PALIER
- CHAMBRE 1 : 16m<sup>2</sup>
- CHAMBRE 2 : 9m<sup>2</sup>
- CHAMBE 3 : 23m<sup>2</sup>

Non attenant : petite dépendance de 25m<sup>2</sup>

La maison est entourée d'un beau terrain arboré avec vues dégagées sur la campagne.

Des travaux de finition sont à prévoir (sols, murs, cuisine, assainissement..)

Très beau potentiel pour faire évoluer cette maison à votre goût !

Située dans le bourg du village proche commodités et bus, et à 15km d'ANGOULEME.

-----

Les informations sur les risques auxquels ce bien est exposé sont disponibles sur le site Géorisques : <https://www.georisques.gouv.fr>

## TAXES LOCALES

Taxe foncière: **933 EUR**

Taxe habitation: **EUR**

## NOTES