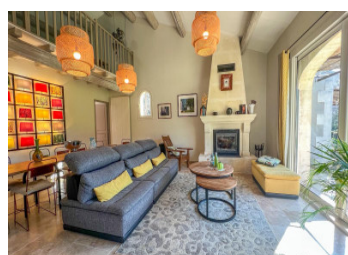
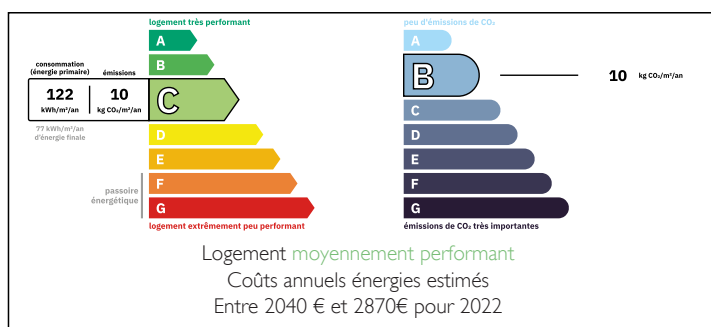


Villa exceptionnelle nichée entre les Alpilles et le centre historique de Saint-Rémy



DPE



INFORMATION

Ville:	Saint-Rémy-de-Provence
Département:	Bouches-du-Rhône
Ch:	4
SdB:	3
Surface:	200 m ²
Terrain:	2000 m ²

RÉSUMÉ

Cette propriété exceptionnelle, située à Saint-Rémy de Provence, bénéficie d'un emplacement privilégié dans un cadre tranquille, au pied des Alpilles, à seulement 20 minutes à pied du centre historique de la ville.

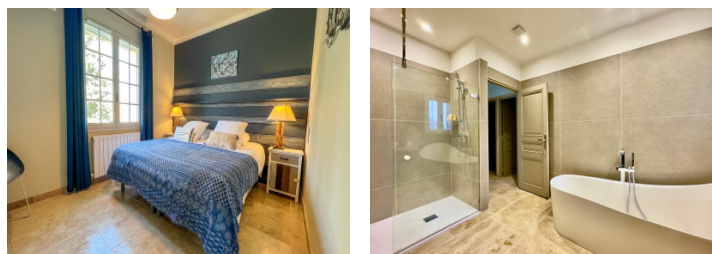
La villa d'environ 200 m² comprend un spacieux salon avec mezzanine et coin repas ouvrant sur le jardin, une cuisine entièrement équipée qui donne sur une terrasse ombragée, et trois chambres bien aménagées, dont une chambre avec salle de bain privative, et une salle de bain partagée pour les deux autres.

Un appartement indépendant attenant offre un grand séjour, une kitchenette avec mezzanine et une chambre avec salle de bain privative.

Implantée sur un terrain entièrement clôturé d'environ 2 000 m², la propriété orientée plein sud

NB. Les prix cités font référence à des transactions en euros. Les fluctuations des taux de change ne sont pas de la responsabilité de l'agence ou de ceux qui la représentent. L'agence et ses représentants ne sont pas autorisés à faire ou donner des garanties relatives à la propriété. Ces indications ne font pas partie d'une offre ou d'un contrat et ne doivent pas être considérées comme des déclarations ou des représentations de faits, mais comme une représentation générale de la propriété. Toutes les superficies, les mesures ou les distances sont approximatives. Les textes, photographies et plans sont seulement donnés à titre indicatif et ne sont pas nécessairement complets. Leggett n'a pas testé tous les services, équipements ou installations et ne peut donc pas en garantir les spécificités.

Les informations pour les achats hors-plan sont donnés à titre indicatif seulement. La finition de la propriété peut varier. Les acheteurs sont invités à engager un spécialiste pour vérifier les plans et les spécifications énoncées dans leur contrat d'achat avec le promoteur.



TAXES LOCALES

Taxe habitation: EUR

NOTES

DESCRIPTION

Cette charmante villa, récemment rénovée au début de l'année 2025, allie magnifiquement le confort moderne au charme intemporel de la Provence. Elle offre de généreux espaces de vie intérieurs et extérieurs, créant un environnement idéal pour la détente en famille et les réceptions.

L'ample salon et salle à manger s'ouvrent directement sur une grande terrasse couverte et un jardin qui mène à la piscine. Lors des mois plus frais, la cheminée crée une ambiance chaleureuse et accueillante. La grande mezzanine offre un potentiel polyvalent pour divers usages, tels qu'une bibliothèque, un bureau ou un hébergement supplémentaire pour les invités.

La cuisine contemporaine, entièrement équipée, dispose d'un coin repas décontracté, parfait pour les repas en famille. Elle s'ouvre directement sur la terrasse couverte, renforçant l'harmonie naturelle de la maison et favorisant la vie intérieure-extérieure sans effort.

La villa propose des chambres à coucher conçues avec soin. Du côté est, la chambre principale dispose de sa propre salle de bain privée avec douche, lavabo et toilettes. Du côté ouest, deux chambres doubles partagent une salle de bain équipée d'une baignoire, d'une douche, d'un lavabo et de toilettes. Pour plus de commodités, il y a également un WC séparé et une buanderie avec un accès intérieur à l'appartement adjacent, si nécessaire.

À l'arrière de la propriété, l'appartement bénéficie d'un accès privé et dispose d'un salon spacieux avec cuisine et mezzanine. Une chambre double avec salle de bain privative, comprenant une douche, un lavabo et des toilettes, rend cet appartement idéal pour...