

SOUS OFFRE



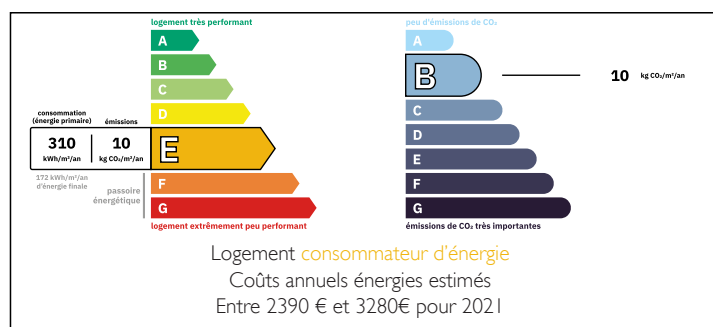
INFORMATION

Ville:	Saint-Philippe-du-Seignal
Département:	Gironde
Ch:	3
SdB:	1
Surface:	142 m ²
Terrain:	3985 m ²

RÉSUMÉ

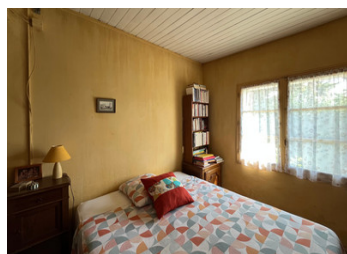
Située en sortie du bourg d'un village, à quelques kilomètres de la Bastide de Sainte Foy la grande, cette maison en pierres se trouve à moins de 6kms du golf des Vigiers et à 4 kilomètres des commerces. Elle se compose d'une salle à manger avec cheminée, d'une cuisine, d'un bureau, d'un salon, d'une chambre et d'une salle d'eau avec wc au rez de chaussée. A l'étage, un palier dessert deux chambres et donne également accès à un grenier aménageable. 230 m² de dépendances sont attenants à l'habitation, donnant la possibilité d'agrandir la surface habitable de celle-ci. Une partie du terrain est en zone constructible et le détachement d'un lot en terrain à bâtir est envisageable.

DPE



NB. Les prix cités font référence à des transactions en euros. Les fluctuations des taux de change ne sont pas de la responsabilité de l'agence ou de ceux qui la représentent. L'agence et ses représentants ne sont pas autorisés à faire ou donner des garanties relatives à la propriété. Ces indications ne font pas partie d'une offre ou d'un contrat et ne doivent pas être considérées comme des déclarations ou des représentations de faits, mais comme une représentation générale de la propriété. Toutes les superficies, les mesures ou les distances sont approximatives. Les textes, photographies et plans sont seulement donnés à titre indicatif et ne sont pas nécessairement complets. Leggett n'a pas testé tous les services, équipements ou installations et ne peut donc pas en garantir les spécificités.

Les informations pour les achats hors-plan sont donnés à titre indicatif seulement. La finition de la propriété peut varier. Les acheteurs sont invités à engager un spécialiste pour vérifier les plans et les spécifications énoncées dans leur contrat d'achat avec le promoteur.



DESCRIPTION

Rez de chaussée :

- Salle à manger avec cheminée 27,50m²
- Cuisine 13m² - Bureau 8,42m²
- Salon 21m²
- Chambre 12,70m²
- Salle d'eau avec wc 6,70m²

A l'étage :

- Palier 27,50m²
- Deux chambres 12,45 et 12,60m²
- Grenier aménageable 12m²
- Dépendances attenants à l'habitation 230 m²
- Terrain 3985m²

Les informations sur les risques auxquels ce bien est exposé sont disponibles sur le site Géorisques : <https://www.georisques.gouv.fr>

TAXES LOCALES

Taxe foncière: **666 EUR**

Taxe habitation: **EUR**

NOTES